

國立屏東大學 函

地址：900屏東市民生路4-18號
聯絡人：黃田奇 (08)7663800#31001
電子郵件：tangi@mail.nptu.edu.tw

受文者：南臺學校財團法人南臺科技大學

發文日期：中華民國109年3月12日
發文字號：屏大教育字第1093300147號
速別：普通件
密等及解密條件或保密期限：
附件：國立屏東大學教育類學報徵稿要點.pdf (109HC00401_1_12135016654.pdf)

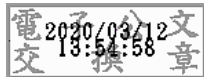
主旨：本校《屏東大學學報-教育類》徵稿，敬請轉知相關領域
教師踴躍惠賜論文，請查照。

說明：

- 一、旨揭期刊為全年徵稿，每年於四月出刊乙期，歡迎隨時惠賜文稿，隨到隨審。
- 二、徵稿相關文件請參閱附件，本刊相關資訊、稿約及論文撰寫體例等，請逕至以下網址查詢或下載：<http://journal.nptu.edu.tw/cedu/index.aspx?lang=cht>。

正本：各公私立大專校院

副本：



依分層負責規定授權單位主管決行