



**VENA
ENERGY**

韋能能源 實習說明會

REGIONAL FOOTPRINT

11

兆瓦 總裝置容量

橫跨亞太地區₁

2.3

兆瓦 總裝置容量

目前處於營運、興建
和進階開發階段₁

8.7

兆瓦 總裝置容量

處於開發階段之
太陽能及風能資產

18

間辦公室

位於亞太地區

513

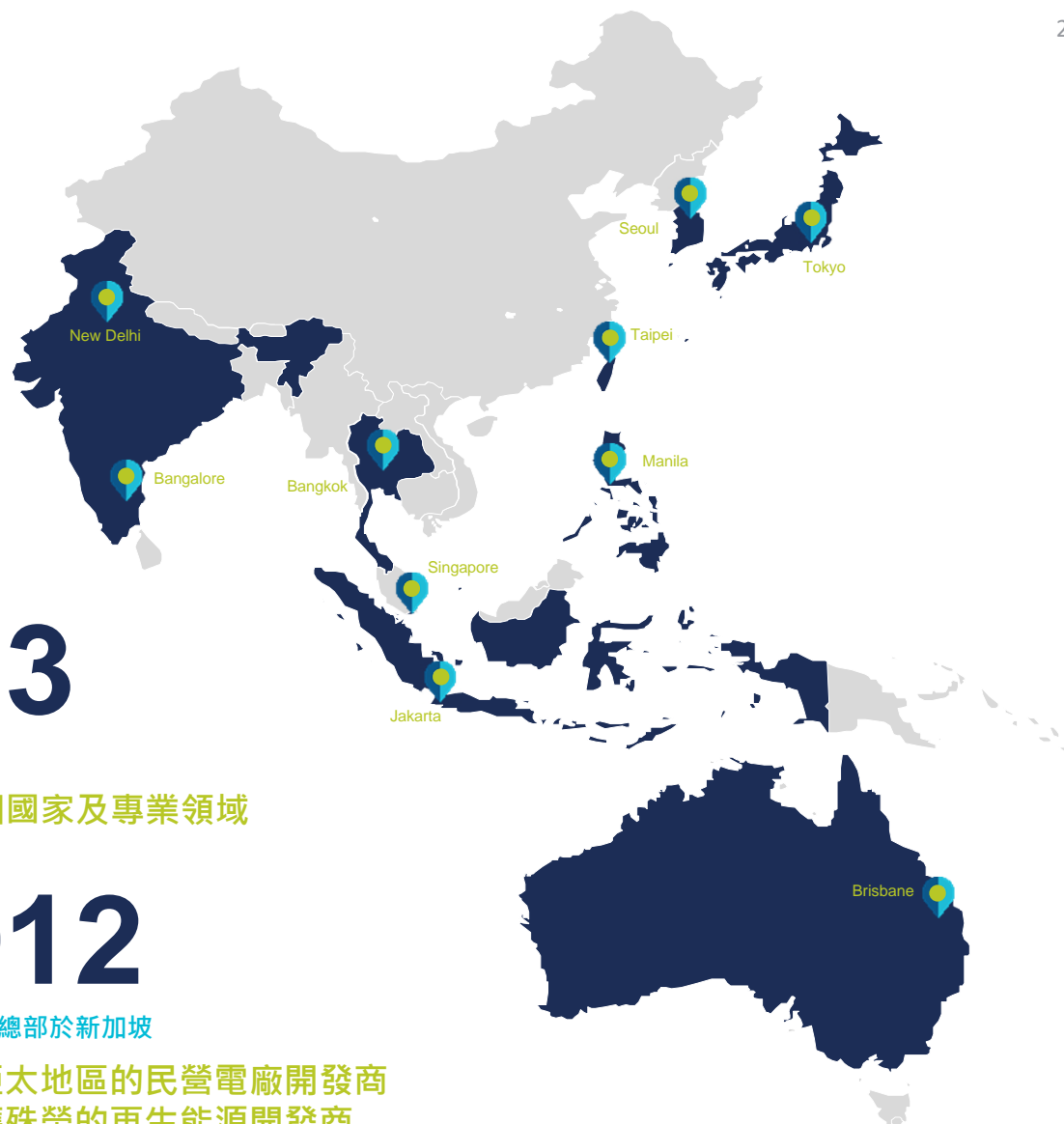
位員工

來自各個國家及專業領域

2012

創立並設置總部於新加坡

是領先亞太地區的民營電廠開發商
也是屢獲殊榮的再生能源開發商



WHO WE ARE

3

VENA

名詞

源於拉丁語，為「靜脈」的意思，
是指將血液帶入心臟並通往全身，
以進行迭代更新

品牌標誌的三片葉刃代表著韋能能源業務的三大核心支柱，更代表韋能能源為再生能源、循環經濟和永續環境做出貢獻的持續承諾

再生能源
循環經濟
永續環境

此外，品牌標誌的三大色彩還代表韋能能源致力於保護環境的各個部分，
即**海洋**、**陸地**和**天空**

永續發展是韋能能源所有業務的核心目標。Vena Energy 起源於拉丁文，受到該名稱的啟發，我們旨在成為加速亞太地區發展再生能源的載體，並致力於生產使當地經濟和社區更加富足的再生能源

ENERGY

名詞

利用實際資源獲得的動力

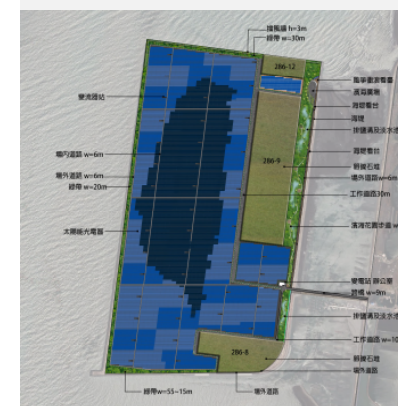


VENA ENERGY

台灣發電廠實績

| 編號 | 專案名稱 | 總裝置容量 (MW) | 開發現況 | 併聯日 |
|-------|-----------------|---------------|------|------------------------|
| 1 | 台灣速力口湖發電廠第一機組 | 5.0 | 正式商轉 | 2017/12/27 |
| 2 | 台灣速力貳能源布袋、東石電廠 | 4.9 | 正式商轉 | 2017/12/28 2018/1/6 |
| 3 | 台灣速力口湖發電廠第二、三機組 | 9.5 | 正式商轉 | 2019/04 |
| 4 | 台灣艾貴義竹發電廠 | 70.2 | 正式商轉 | 2019/07 |
| 5 | 速力綠能芳苑發電廠 | 8.2 | 開發中 | 2020/12 |
| 6 | 艾貴綠能田寮發電廠 | 44.0 | 開發中 | 2022/10 |
| 7 | 盛力能源知本發電廠 | 160.0 | 開發中 | 2022/12 |
| 8 | 工業局雲林離島基礎工業東二區 | 270.0 | 開發中 | 2022/3 |
| 9 | 台南將軍案場 | 160.0 | 開發中 | 2023/6 |
| Total | | 731.8 | | |

工業局雲林離島基礎工業東二區



台灣速力口湖發電廠第一機組 5.0MW



台灣速力貳能源布袋、東石電廠 4.9MW



台灣速力口湖發電廠第二、三機組 9.5MW

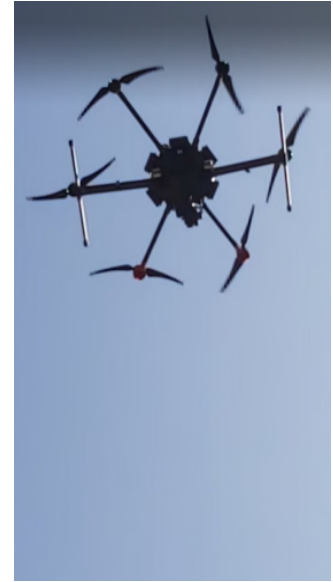
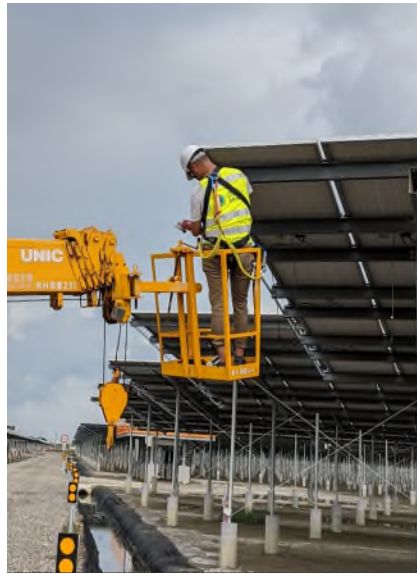


台灣艾貴義竹發電廠 70.2MW



我們的工作

5



我們的環境

6



我們的願景

7

Vision



To be a recognized leader in
Taiwan's renewable energy
industry



在地深耕實現綠能

關於實習

實習資訊

8

| | |
|------|---|
| 實習職缺 | 維運工程師 |
| 實習時間 | 109學年度第二學期(2月至6月底) 週一至周五 9:00至18:00 |
| 實習地點 | 雲林縣口湖鄉 嘉義縣義竹鄉 |
| 需求對象 | 電機工程、光電工程、綠色能源等相關科系大三(含)以上 |
| 預期效益 | 實習期間表現優良者，經考核可內部轉正或於畢業後優先到職 |
| 其他條件 | 高機動性，配合度高 開朗易溝通和團隊精神，並願意接受公司培訓 抗壓性高，良好的自我控制能力，並能夠獨立作業 須具備基本英語能力 有意願於再生能源產業發展 具有手排駕駛執照者佳 具機電相關專業證照者佳 |
| 實習待遇 | 月薪28,000 (含伙食津貼2,400) 提供勞保、健保、勞退及團保 完整的教育訓練、電話費補助 |
| 甄試原則 | 面談表現、專業知識及英語能力等綜合考量 |
| 應徵方法 | 備妥履歷表及歷年成績單 email 至 stephanie.wang@venaenergy.com |

實習計劃

實習項目

| | |
|-----------|---|
| 再生能源現況與政策 | 再生能源與傳統能源在台灣使用情形 再生能源補助政策及再生能源相關產業生態 |
| 太陽能電廠架構 | 電廠使用之電力系統、光電元件、土木結構等架構 |
| 太陽能電廠運作原理 | 光電元件、直交流轉換器之運作原理及特性 |
| 電網與輸配電架構 | 輸配電、送電、開關系統及配電架構介紹 |
| 監控系統與環境監測 | 太陽能發電監控系統應用學習 開關及輸配電系統認識 環境監測系統應用學習 |
| 關鍵數據指標運用 | 太陽能發電數據整理 太陽能發電系統之指標 數據分析及報告製作 |
| 環安衛教育 | 環安衛課程及環安衛現場觀摩練習 |
| 環境生態與社會責任 | 認識電廠周遭環境生態並了解企業社會責任意涵 |
| 故障檢修教學 | 電廠設備故障檢修觀摩及實作練習 |
| 資訊安全 | 資安要求及系統使用實務 |
| 勞動法令 | 工作規則及考勤辦法說明 |
| 核心職能 | 工作倫理、職場認知及溝通協調 |

For more information

10



Vena Energy 官網



台灣艾貴義竹綠能生態教育館



Vena Energy 官方 Instagram



Vena Energy Linked In



stephanie.wang@venaenergy.com