

國立臺北教育大學 函

地址：10671臺北市和平東路2段134號
聯絡人及電話：吳媛瑩(02)2732-1104分機
82381
傳真電話：(02)2733-6468
電子郵件信箱：patty@mail.ntue.edu.tw

受文者：南臺學校財團法人南臺科技大學

發文日期：中華民國111年4月29日
發文字號：北教大師培字第1110390256號
速別：普通件
密等及解密條件或保密期限：
附件：如說明四(1110390256.pdf、1110390256-2.pdf) (1110390256-4-1.pdf、
1110390256-4-2.pdf)

主旨：檢送本校雙語教學研究中心辦理「Conversation
Analysis and its Relevance to Language Education」
EMI教師增能系列講座，敬請協助公告周知並鼓勵參加，
請查照。

說明：

一、為協助教師了解會話分析(Conversation Analysis)之技
巧、策略方法及其於語言教學之應用，促進教師專業知能
發展，並進一步應用於雙語教學課室之能力，期能增進對
於有興趣投入全英語授課教師之相關教學知能，特辦理旨
揭系列講座。

二、旨揭活動資訊：

(一)活動時間：5月7日、14日、21日、28日上午9點至12
點。

(二)辦理方式：採Google Meet線上方式辦理，報名完成後將
以郵件方式寄送會議連結。

(三)參與對象：全國大專校院教師、研究員、雙語教學課室

觀察者、中小學在職教師。

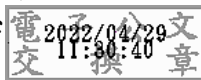
(四)報名連結：<https://forms.gle/ZEh7DKzTJJpcFQ417>。

三、聯絡資訊：國立臺北教育大學師培處雙語教學研究中心，
Michelle Jose助理，電話：(02)27321104分機82383、聯
絡信箱：michellejose@mail.ntue.edu.tw。

四、檢附旨揭講座海報及每週主題說明各1份供參。

正本：各公私立大學校院、各直轄市及縣市政府教育局(處)

副本：本校師資培育處雙語教學研究中心



校長陳慶和 本案依分層負責規定授權單位主管決
行