

## 景文科技大學 函

地址：23154新北市新店區安忠路99號  
傳真：02-8212-2199  
連絡人：林淑媛  
電子信箱：lto317@just.edu.tw  
聯絡電話：02-82122000 分機 2179

受文者：南臺學校財團法人南臺科技大學

發文日期：中華民國111年5月2日

發文字號：景大第教字第1110003498號

速別：普通件

密等及解密條件或保密期限：

附件：學報「稿約」與相關資料共6份（B1-稿約、B2-投稿資料表、B3-投稿者聲明、B4-著作權同意書、B5-學報論文完稿注意事項、B6-劃撥單）  
(111Z02D00374\_111D2000285-01.pdf、111Z02D00374\_111D2000286-01.odt、111Z02D00374\_111D2000287-01.odt、111Z02D00374\_111D2000288-01.odt、111Z02D00374\_111D2000289-01.pdf、111Z02D00374\_111D2000290-01.pdf)

主旨：為鼓勵學術研究、促進專業知識之交流，本校「景文學報」全年度徵稿，隨到隨審。本學報「稿約」與相關資料如附件，請轉知 貴校同仁惠賜稿件，以充實內容，請查照。

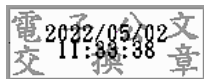
說明：

- 一、本學報一年發行一卷兩期，已公開徵求校內、校外人士投稿，發行期分別為每年6月及12月，全年度徵稿，隨到隨審。投稿者均須簽署「投稿者聲明」與「著作權讓與同意書」並酌收新台幣兩千元之審稿費，郵局劃撥帳號19945611 財團法人景文科技大學，如附件六（B6-劃撥單）。
- 二、檢附本學報「稿約」與相關資料，請務必參照上開格式寫作。意者可逕自本校網站下載，網址<http://aca.just.edu.tw/files/11-1001-1665.php>。

三、投稿相關事宜，請洽本校教務處承辦人林淑媛小姐，連絡  
電話：02-8212-2000分機2179，信箱：lto317@just.edu.  
tw。

正本：公私立大專校院

副本：



裝

訂

線