

國防大學 函

地址：33448桃園市八德區興豐路1000號
承辦人：徐名敬
電話：03-3801126#303402

受文者：南臺學校財團法人南臺科技大學

發文日期：中華民國111年4月28日
發文字號：國學共教字第11100116481號
速別：普通件
密等及解密條件或保密期限：
附件：稿約，紙本，1，頁。(0008-11100116481-1.pdf)

主旨：檢送本校111年「軍事社會科學專刊」徵稿訊息，請查照。

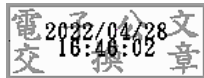
說明：

- 一、本刊係為整合研究能量，建立學術交流平臺，公開徵求「軍事社會科學」相關領域之研究著作。
- 二、本刊訂於每年3、8月出版，具嚴格雙匿名審查機制，採隨到隨審，無截稿日期限制；來稿經審查通過獲刊，即奉致稿酬（每千字新臺幣1,020元，每篇最高以1萬5,000元為限），並寄贈作者當期期刊一本，敬請協助轉知並鼓勵踴躍投稿。
- 三、相關投稿訊息請詳見本刊官方網站<https://sites.google.com/view/mccs-pmss-2020>

正本：國家安全局、教育部、國軍退除役官兵輔導委員會、大陸委員會、法務部調查局、國立政治大學、國立清華大學、國立臺灣大學、國立臺灣師範大學、國立成功大學、國立中興大學、國立陽明交通大學、國立中央大學、國立中山大學、國立臺灣海洋大學、國立中正大學、國立高雄師範大學、國立彰化師範大學、國立臺北大學、國立嘉義大學、國立高雄大學、國立東華大學、國立暨南國際大學、國立臺灣科技大學、國立雲林科技大學、國立屏東科技大學、國立臺北科技大學、國立臺北藝術大學、國立臺灣藝術大學、國立臺東大學、國立宜蘭大學、國立聯合大學、國立虎尾科技大學、國立臺南藝術大學、國立臺南大學、國立臺北教育大學、國立臺中教育大學、國立澎湖科技大學、國立勤益科技大學、國立體育大學、國立臺北護理健康大學、國立高雄餐旅大學、國立金門大學、國立臺灣

體育運動大學、國立臺中科技大學、國立臺北商業大學、國立屏東大學、國立高雄科技大學、國立臺灣戲曲學院、國立臺南護理專科學校、國立臺東專科學校、國立空中大學、臺北市立大學、高雄市立空中大學、財團法人國防安全研究院、東海大學、輔仁大學學校財團法人輔仁大學、東吳大學、中原大學、淡江大學學校財團法人淡江大學、中國文化大學、逢甲大學、靜宜大學、長庚大學、元智大學、中華大學、大葉大學、華梵大學、義守大學、世新大學、銘傳大學、實踐大學、朝陽科技大學、高雄醫學大學、南華大學、真理大學、大同大學、南臺學校財團法人南臺科技大學、崑山科技大學、嘉藥學校財團法人嘉南藥理大學、樹德科技大學、慈濟學校財團法人慈濟大學、臺北醫學大學、中山醫學大學、龍華科技大學、輔英科技大學、明新學校財團法人明新科技大學、長榮大學、弘光科技大學、中國醫藥大學、健行學校財團法人健行科技大學、正修學校財團法人正修科技大學、萬能學校財團法人萬能科技大學、玄奘大學、建國科技大學、明志科技大學、高苑科技大學、大仁科技大學、聖約翰科技大學、嶺東科技大學、中國科技大學、中臺科技大學、亞洲大學、開南大學、佛光大學、台南家專學校財團法人台南應用科技大學、遠東科技大學、光宇學校財團法人元培醫事科技大學、景文科技大學、中華醫事科技大學、東南科技大學、德明財經科技大學、明道學校財團法人明道大學、南開科技大學、中華學校財團法人中華科技大學、僑光科技大學、廣亞學校財團法人育達科技大學、美和學校財團法人美和科技大學、吳鳳學校財團法人吳鳳科技大學、環球學校財團法人環球科技大學、台灣首府學校財團法人台灣首府大學、修平學校財團法人修平科技大學、長庚學校財團法人長庚科技大學、城市學校財團法人臺北城市科技大學、大華學校財團法人敏實科技大學、醒吾學校財團法人醒吾科技大學、文藻學校財團法人文藻外語大學、華夏學校財團法人華夏科技大學、慈濟學校財團法人慈濟科技大學、致理學校財團法人致理科技大學、康寧學校財團法人康寧大學、宏國學校財團法人宏國德霖科技大學、東方學校財團法人東方設計大學、崇右學校財團法人崇右影藝科技大學、台北海洋學校財團法人台北海洋科技大學、亞東學校財團法人亞東科技大學、中信學校財團法人中信金融管理學院、大漢技術學院、南亞科技學校財團法人南亞技術學院、黎明技術學院、經國管理暨健康學院、馬偕學校財團法人馬偕醫學院、法鼓學校財團法人法鼓文理學院、馬偕學校財團法人馬偕醫護管理專科學校、仁德醫護管理專科學校、樹人醫護管理專科學校、慈惠醫護管理專科學校、耕莘健康管理專科學校、敏惠醫護管理專科學校、育英醫護管理專科學校、聖母醫護管理專科學校、新生醫護管理專科學校、崇仁醫護管理專科學校

副本：



校長空軍二級上將 張哲平