

## 嶺東科技大學 函

地址：408284台中市南屯區嶺東路1號  
聯絡人：陳盈詩  
聯絡電話：04-23892088#3502  
電子信箱：he@teamail.ltu.edu.tw

受文者：南臺學校財團法人南臺科技大學

發文日期：中華民國111年5月3日

發文字號：嶺大民院字第1110000353號

速別：普通件

密等及解密條件或保密期限：

附件：學術研討會計畫書及投稿資料 (1110000353\_研討會海報.pdf、1110000353\_2022  
後疫情時代民生產業挑戰與展望研討會計畫書.odt)

主旨：本校於111年6月9日(四)舉辦「民生創新・產業跨域-2022  
後疫情時代民生產業挑戰與展望」學術研討會，敬請惠予  
公告並鼓勵貴校教師踴躍投稿參加。

說明：

### 一、徵稿主題：

- (一)民生創新與產業跨域推動政策與歷史脈絡議題。
- (二)民生創新與產業跨域實務現況與發展趨勢議題。
- (三)疫情對民生創新與產業跨域影響和衝擊之議題。
- (四)後疫情時代民生創新與產業跨域因應挑戰議題。
- (五)後疫情時代民生創新與產業跨域經營管理議題。
- (六)後疫情時代民生創新與產業跨域實習實作議題。
- (七)其他與民生創新與產業跨域之相關議題。

### 二、重要日程：

- (一)摘要截稿日期：111年5月16日（星期一）。
- (二)審查結果日期：111年5月23日（星期一）。
- (三)研討會舉辦日期：111年6月9日（星期四）。

三、實施方式：專題演講、主題論文發表、壁報（poster）發表。

四、研討會地點：本校春安校區仙庭樓HT108創思講堂。

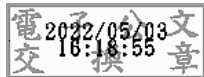
五、隨函檢附「民生創新・產業跨域-2022後疫情時代民生產業挑戰與展望」學術研討會「徵稿注意事項」、「投稿格式與基本資料表」及「研討會計畫書」。

六、最新消息公告及表單下載：請逕至嶺東科技大學民生學院網站查詢（網址：<https://he.ltu.edu.tw/>）。

七、本次徵稿聯絡人：陳老師，電話：04-23892088分機3502，  
電子信箱：[he@teamail.ltu.edu.tw](mailto:he@teamail.ltu.edu.tw)。

正本：公私立大專校院

副本：



校長 趙 志 揚