

## 亞洲大學 函

地址：41354臺中市霧峰區柳豐路500號  
聯絡人：游惠捷



受文者：南臺學校財團法人南臺科技大學

發文日期：中華民國111年6月8日

發文字號：亞洲語發字第1110007873號

速別：普通件

密等及解密條件或保密期限：

附件：如說明三（雙語教育線上國際研討會海報007873.pdf）

主旨：亞洲大學語文教學研究發展中心（簡稱語發中心）謹訂於  
111年6月24日（星期五）舉辦「2022雙語教育線上國際研討  
會：教學實踐與挑戰」，惠請貴校師生踴躍報名參加，請  
查照。

說明：

一、本雙語教育線上國際研討會係為促進國內外專家學者針對  
雙語教育之策略實施、教學方法以及授課經驗進行雙向分  
享交流，以提升教師專業知能。

二、研討會資訊如下：

（一）活動名稱：「2022雙語教育線上國際研討會：教學實踐  
與挑戰」。

（二）活動時間：111年6月24日（星期五）上午9點至下午5點。

（三）活動地點：本次會議採線上會議方式進行，將於活動前  
以郵件方式寄送會議連結。

（四）活動採線上報名，即日起至111年6月20日止，報名連  
結：<https://forms.gle/v2D6zUnb7FkDcjTM8>。

三、隨函檢附活動海報1份。

四、聯絡窗口：游惠捷小姐。

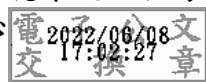


(一)電子信箱：emi6212@asia.edu.tw。

(二)電話：(04)23323456轉6212。

正本：國立清華大學、國立彰化師範大學、國立中正大學、國立陽明交通大學、國立中興大學、國立臺南護理專科學校、國立臺東專科學校、國立體育大學、國立雲林科技大學、國立臺灣科技大學、東吳大學、中原大學、中國文化大學、長庚大學、中華大學、義守大學、世新大學、銘傳大學、大同大學、臺北醫學大學、龍華科技大學、弘光科技大學、中國醫藥大學、高苑科技大學、遠東科技大學、嘉藥學校財團法人嘉南藥理大學、萬能學校財團法人萬能科技大學、城市學校財團法人臺北城市科技大學、耕莘健康管理專科學校、育英醫護管理專科學校、高美醫護管理專科學校、聖母醫護管理專科學校、崇仁醫護管理專科學校、亞東學校財團法人亞東科技大學、修平學校財團法人修平科技大學、環球學校財團法人環球科技大學、東方學校財團法人東方設計大學、僑光科技大學、吳鳳學校財團法人吳鳳科技大學、稻江科技暨管理學院、蘭陽技術學院、崇右學校財團法人崇右影藝科技大學、華夏學校財團法人華夏科技大學、景文科技大學、法鼓學校財團法人法鼓文理學院、明道學校財團法人明道大學、台北海洋學校財團法人台北海洋科技大學、東南科技大學、南開科技大學、明志科技大學、國立勤益科技大學、國立臺中教育大學、國立臺東大學、國立虎尾科技大學、國立臺灣藝術大學、國立臺北藝術大學、馬偕學校財團法人馬偕醫學院、國立臺灣大學、國立政治大學、國立成功大學、國立中山大學、國立臺灣師範大學、國立中央大學、國立高雄師範大學、國立東華大學、國立臺灣海洋大學、國立空中大學、國立高雄大學、國立高雄科技大學、國立高雄餐旅大學、東海大學、輔仁大學學校財團法人輔仁大學、淡江大學學校財團法人淡江大學、逢甲大學、靜宜大學、元智大學、大葉大學、華梵大學、實踐大學、朝陽科技大學、南臺學校財團法人南臺科技大學、高雄醫學大學、南華大學、真理大學、中山醫學大學、慈濟學校財團法人慈濟大學、輔英科技大學、樹德科技大學、明新學校財團法人明新科技大學、長榮大學、國立嘉義大學、國立臺中科技大學、國立臺北大學、國立臺北護理健康大學、國立暨南國際大學、國立屏東科技大學、國立臺北科技大學、中華學校財團法人中華科技大學、廣亞學校財團法人育達科技大學、中華醫事科技大學、德明財經科技大學、醒吾學校財團法人醒吾科技大學、長庚學校財團法人長庚科技大學、中信學校財團法人中信金融管理學院、黎明技術學院、經國管理暨健康學院、美和學校財團法人美和科技大學、大同技術學院、正修學校財團法人正修科技大學、中國科技大學、大仁科技大學、嶺東科技大學、開南大學、光宇學校財團法人元培醫事科技大學、佛光大學、台南家專學校財團法人台南應用科技大學、大華學校財團法人大華科技大學、崑山科技大學、玄奘大學、文藻學校財團法人文藻外語大學、大漢學校財團法人大漢技術學院、健行學校財團法人健行科技大學、永達技術學院、建國科技大學、仁德醫護管理專科學校、馬偕學校財團法人馬偕醫護管理專科學校、樹人醫護管理專科學校、慈惠醫護管理專科學校、敏惠醫護管理專科學校、新生醫護管理專科學校、中臺科技大學、宏國學校財團法人宏國德霖科技大學、和春技術學院、南亞科技學校財團法人南亞技術學院、中州學校財團法人中州科技大學、國立屏東大學、國立臺灣戲曲學院、國立臺南藝術大學、國立臺北教育大學、國立澎湖科技大學、國立聯合大學、國立宜蘭大學、國立臺北商業大學、高雄市立空中大學、國立臺南大學、聖約翰科技大學、台灣首府學校財團法人台灣首府大學、國立金門大學、學校財團法人中華浸信會基督教台灣浸會神學院、國立臺灣體育運動大學、臺北基督學院、臺北市立大學、財團法人一貫道天皇基金會一貫道天皇學院、康寧學校財團法人康寧大學、

致理學校財團法人致理科技大學、慈濟學校財團法人慈濟科技大學、台神學校財  
團法人台灣神學研究學院、一貫道崇德學院、台灣基督長老教會南神神學院  
副本：教育部、本校語文教學研究發展中心



裝

訂



線

