

## 國立高雄大學 函

地址：811726 高雄市楠梓區高雄大學路700號

聯絡人：伍珊琪

電子信箱：shanchi@nuk.edu.tw

受文者：南臺學校財團法人南臺科技大學

發文日期：中華民國111年6月8日

發文字號：高大英資字第1116600008號

速別：普通件

密等及解密條件或保密期限：

附件：如文 (A095J0000Q111660000800-1.pdf)

主旨：檢送本校英語教學資源中心辦理「EMI教師增能講座」相關資訊，敬請惠予公告並鼓勵貴校教師踴躍報名參加，請查照。

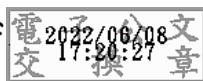
說明：

- 一、本校英語教學資源中心將於111年7月6日(三)舉辦「EMI教師增能講座」。
- 二、講座資訊如下：
  - (一)日期：111年7月6日(三)
  - (二)時間：早上10:00 -12:00
  - (三)講者：謝承諭博士（國家教育研究院語文教育及編譯研究中心 助理研究員）
  - (四)主題：「大學EMI的理想與實踐—強化語言、教學與專業的資源與策略」
  - (五)地點：Microsoft Teams 線上講座(報名成功後將寄會議連結)
- 三、報名網址：<https://forms.gle/M57HiDWSYkAnxDPL6>，報名至111年6月27日17:00止。

四、中、英文活動海報如附件。

正本：公私立大專校院

副本：本校英語教學資源中心



裝



訂

線

