

東吳大學 函

地址：111002台北市士林區臨溪路70號
承辦人：謝昀珊
電話：(02)2881-9471分機5077
電子信箱：yshsieh@scu.edu.tw

受文者：南臺學校財團法人南臺科技大學

發文日期：中華民國111年8月24日
發文字號：東字第1110100365號
速別：速件
密等及解密條件或保密期限：
附件：活動海報.png (111A000696_1_24153301713.png)

主旨：檢送本校辦理「線上EMI教學國際座談會」相關訊息，敬
請惠予公告，鼓勵師長報名參加，請查照。

說明：

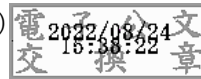
- 一、活動時間：111年8月31日（星期三） 10時至12時。
- 二、活動地點：採Microsoft Teams線上會議辦理，將於報名完
成後寄送視訊連結至與會者信箱。
- 三、講題：「疫情下的線上EMI教學：挑戰與機會」（EMI
online Teaching during the COVID-19 Pandemic:
Challenges and Opportunities?）。
- 四、主持人：本校政治學系陳立剛副教授。
- 五、講者：詳見報名表單及活動海報。
- 六、報名方式：即日起至111年8月30日（星期二）中午12時
止，報名網址：<https://forms.gle/M9MUrbj6AZLfgXFF6>
- 七、活動當日出席並於線上會議室簽到，將寄發電子研習證明
至與會者信箱。
- 八、檢附旨揭活動海報1份。
- 九、聯絡人：東吳大學雙語教學推動資源中心謝助理，電話：



(02)2881-9471分機5077，電子郵件信箱：emi@scu.edu.
tw。

正本：各公私立大專校院

副本：本校副校長室(壹)、商學院(均含附件)



裝

訂

線

