

國立臺灣師範大學 函

地址：106308臺北市大安區和平東路一段
162號

聯絡人：劉嘉峻

電話：(02)7749-5258

電子信箱：chiachun@ntnu.edu.tw

受文者：南臺學校財團法人南臺科技大學

發文日期：中華民國112年1月3日

發文字號：師大圖字第1111037042號

速別：普通件

密等及解密條件或保密期限：

附件：

主旨：本校《師大學報》全年徵稿，隨到隨審，敬請轉知貴校專家學者踴躍賜稿，以光篇幅，請查照。

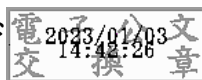
說明：

一、《師大學報》以刊登文學、歷史、哲學領域研究論文為宗旨，每年三月及九月各出刊乙次，全年徵稿，隨到隨審。研究論文與特刊專論中文以每篇25,000字為原則，英文以每篇12,000字為原則；研究討論以每篇10,000字為原則；書評以每篇3,500~5,000字為原則。

二、來稿請檢附論文word檔及投稿資料表，email至：j.ntnu@ntnu.edu.tw；或採線上投稿繳交，請登錄<https://journal.ntnu.edu.tw/ntnuj1/login.asp>。如有任何問題，歡迎電洽本刊編輯部(02)7749-5258。

正本：公私立大專校院

副本：本校圖書館出版中心



校長 吳正己