

明台產物保險股份有限公司 函

地址：100020臺北市中正區仁愛路二段22號

承辦人：湯佳芳

電話：(02) 2772-5678 分機2039

傳真：(02) 2771-4711

受文者：南臺學校財團法人南臺科技大學

發文日期：中華民國112年2月23日

發文字號：明人資字第1120000306號

速別：普通件

密等及解密條件或保密期限：

附件：發函學校名單、明台產物保險實習計畫、應徵實習生資料表、實習生個人資料蒐集告知及聲明 (0000306A00_ATTCH1. pdf、0000306A00_ATTCH2. pdf、0000306A00_ATTCH3. pdf、0000306A00_ATTCH4. pdf)

主旨：本公司招募學年制實習生，歡迎 貴校學生踴躍報名。

說明：

一、本司於112年07月03日至113年06月30日(具體合作區間依貴校行事曆與學生面談後討論)提供學年制實習名額，歡迎貴校學生報名，搶先體驗日商職場。

二、報名日期自即日起至112年05月31日止，提交報名資料如後：

(一)填寫附件「應徵實習生資料表」務必附上自傳。

(二)E-mail信件主旨請填寫：學年制實習應徵_姓名_學校。

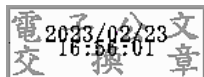
寄至承辦人信箱：湯佳芳51343@msig-mingtai.com.tw。

三、實習計畫之詳細資訊請參閱附件「明台產物保險實習計畫」。

正本：國立臺灣大學、國立政治大學、國立清華大學、國立臺北大學、國立中山大學、國立中央大學、國立中正大學、國立中興大學、國立東華大學、國立高雄大學、國立屏東大學、國立嘉義大學、國立彰化師範大學、國立暨南國際大學、國立聯合大學、國立虎尾科技大學、國立屏東科技大學、國立高雄科技大學、國立雲林

科技大學、國立臺中科技大學、國立臺北商業大學、大葉大學、中原大學、世新大學、亞洲大學、東吳大學、東海大學、長榮大學、南華大學、真理大學、淡江大學學校財團法人淡江大學、逢甲大學、義守大學、實踐大學、銘傳大學、靜宜大學、中國科技大學、台南家專學校財團法人台南應用科技大學、正修學校財團法人正修科技大學、明新學校財團法人明新科技大學、南臺學校財團法人南臺科技大學、致理學校財團法人致理科技大學、健行學校財團法人健行科技大學、崑山科技大學、景文科技大學、朝陽科技大學、僑光科技大學、德明財經科技大學、樹德科技大學、龍華科技大學、嶺東科技大學、輔仁大學學校財團法人輔仁大學、中信學校財團法人中信金融管理學院

副本：台北分公司、板橋分公司、桃園分公司、台中分公司、台南分公司、高雄分公司



裝

訂

線

明台產物保險 職場體驗實習計畫

明台產物簡介

- 明台在加入三井住友海上集團，成為MS&AD保險集團的一份子，集團在全球42個國家有超過400個服務據點。
- 中華信用評等為國內產險業最高“twAAA”
- 標準普爾信用評等（S&P Rating）達A
- 為了體現社會責任、解決產學之落差，明台持續支持培育優秀的在校生，並規劃「學年制實習」計劃，各大專院校大三生、碩一生或應屆畢業生有志進入產險業的學生，可透過此計畫，提前進入職場學習，並瞭解產險市場的現況、發展趨勢等，幫助學生了解保險界發展與實務運作的情形，加強自我專業能力及瞭解自我未來職涯發展藍圖。

16
家分公司

13
個通訊處

12
個服務中心

**台北
總公司**

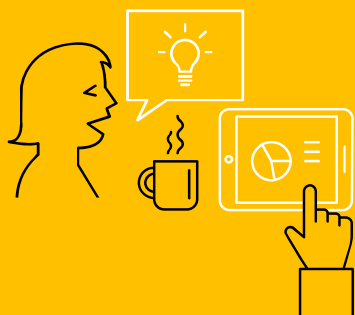


實習條件與福利制度

- **資格條件**：大三生、碩一生或應屆畢業生。
實習全年度，且每天皆可到班者將優先考慮。
- **實習期間**：學年制，具體時間依學校、學生共同討論。
- **實習津貼**：大學26,400元/月、碩士27,000元/月
提供勞健保、勞退等法定保障。
- **實習內容**：實施內外勤工作，將完整體驗產險作業流程。詳見後文。
- **報名方式**：請填寫「**應徵實習生資料表**」並**附照片、自傳**，
E-mail至承辦人信箱 (信箱地址與聯絡方式詳見後文)
資料請務必填寫齊全，以免影響書審與面試官判斷。
面試地點以應徵地區的經辦人與其分支機構進行甄選與分發。
- **報名期限**：即日起至2023年5月31日止。額滿提前截止。

實習職缺/工作內容

通路服務



- ① 實作學習通路行銷服務與行政作業。
- ② 體驗維護通路關係技巧。
- ③ 參與行政流程檢視/分析及專案系統協助。

核保服務



- ① 參與實務核保作業流程、案件審核。
- ② 協助分析並製作報表等。
- ③ 參與各項外部單位之風險管理研究或發展工作。

理賠服務



- ① 體驗實務理賠流程與案件審核。
- ② 參與各項外部單位之風險管理研究或發展工作。
- ③ 協助查察疑似保險詐欺或道德危險案件。

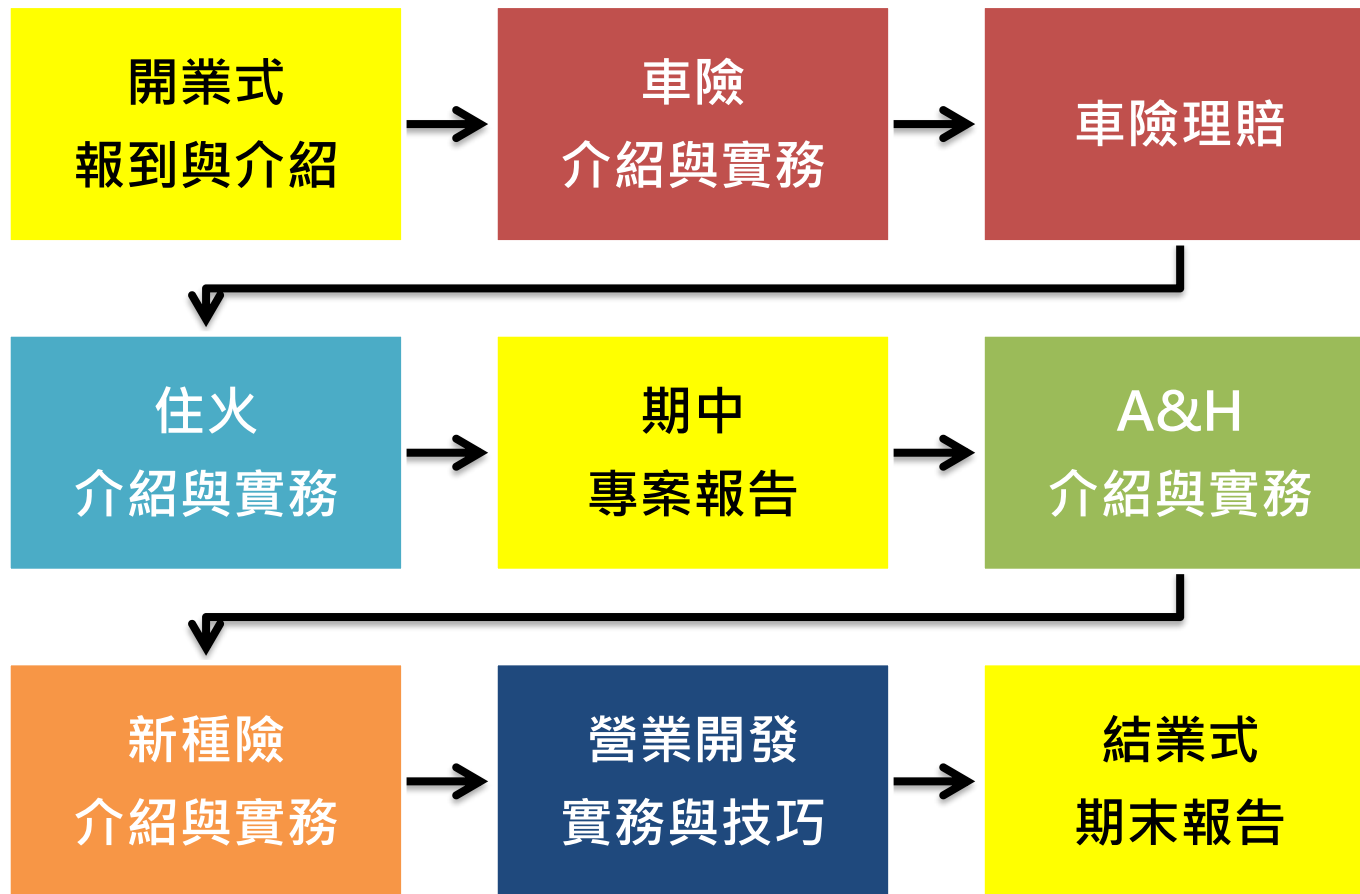
IT 資訊科技



總公司職缺

- ① 參與系統開發的實務過程、培養系統分析與設計之專案規劃能力。
- ② 協助系統運為順暢並優化系統設計。

實習時程安排(以分公司實習舉例)



* 資訊專才實習生將依個別能力、志趣、個人特質與規畫安排合適組別。

實習地點與聯絡窗口

實習區域	承辦人 信箱與聯絡方式	實習分支機構	分支機構地點
總公司	湯小姐 51343@msig-mingtai.com.tw	總公司	台北市中正區仁愛路二段22號
			台北市大安區仁愛路4段1號
大台北 銷售區	江小姐 48461@msig-mingtai.com.tw	台北分公司	台北市中山區吉林路69號
北羅花 銷售區	陳小姐 48466@msig-mingtai.com.tw	板橋分公司	新北市板橋區文化路1段51號
		新莊分公司	新北市新莊區思源路173號
		羅東分公司	宜蘭縣羅東鎮公正路196號
		花蓮分公司	花蓮縣吉安鄉中央路3段578號
桃竹苗 銷售區	鄭小姐 45660@msig-mingtai.com.tw	桃園分公司	桃園市桃園區三民路3段229號
		新竹分公司	新竹市東區北大路95號
		苗栗分公司	苗栗縣苗栗市國華路1136號
大台中 銷售區	范小姐 26475@msig-mingtai.com.tw	台中分公司	台中市北區民權路222號
		彰化分公司	彰化市中山路2段838號
		南投分公司	南投市龍井街59號
雲嘉南 銷售區	李小姐 21828@msig-mingtai.com.tw	台南分公司	台南市安平區永華路2段319號
		嘉義分公司	嘉義市東區吳鳳北路381號
		斗六分公司	雲林縣斗六市建成路105、107號
高鳳屏 銷售區	蔡小姐 19888@msig-mingtai.com.tw	高雄分公司	高雄市新興區七賢一路302號
		屏東分公司	屏東縣屏東市中正路195之3號

公私立	學校體制	名稱	公私立	學校體制	名稱
公立	一般大學	國立臺灣大學	私立	一般大學	東海大學
公立	一般大學	國立政治大學	私立	一般大學	長榮大學
公立	一般大學	國立清華大學	私立	一般大學	南華大學
公立	一般大學	國立臺北大學	私立	一般大學	真理大學
公立	一般大學	國立中山大學	私立	一般大學	淡江大學學校財團法人淡江大學
公立	一般大學	國立中央大學	私立	一般大學	逢甲大學
公立	一般大學	國立中正大學	私立	一般大學	義守大學
公立	一般大學	國立中興大學	私立	一般大學	實踐大學
公立	一般大學	國立東華大學	私立	一般大學	輔仁大學
公立	一般大學	國立高雄大學	私立	一般大學	銘傳大學
公立	一般大學	國立屏東大學	私立	一般大學	靜宜大學
公立	一般大學	國立嘉義大學	私立	技專校院	中國科技大學
公立	一般大學	國立彰化師範大學	私立	技專校院	台南家專學校財團法人台南應用科技大學
公立	一般大學	國立暨南國際大學	私立	技專校院	正修學校財團法人正修科技大學
公立	一般大學	國立聯合大學	私立	技專校院	明新學校財團法人明新科技大學
公立	技專校院	國立虎尾科技大學	私立	技專校院	南臺學校財團法人南臺科技大學
公立	技專校院	國立屏東科技大學	私立	技專校院	致理學校財團法人致理科技大學
公立	技專校院	國立高雄科技大學	私立	技專校院	健行學校財團法人健行科技大學
公立	技專校院	國立雲林科技大學	私立	技專校院	崑山科技大學
公立	技專校院	國立臺中科技大學	私立	技專校院	景文科技大學
公立	技專校院	國立臺北商業大學	私立	技專校院	朝陽科技大學
私立	一般大學	大葉大學	私立	技專校院	僑光科技大學
私立	一般大學	中信金融管理學院	私立	技專校院	德明財經科技大學
私立	一般大學	中原大學	私立	技專校院	樹德科技大學
私立	一般大學	世新大學	私立	技專校院	龍華科技大學
私立	一般大學	亞洲大學	私立	技專校院	嶺東科技大學
私立	一般大學	東吳大學			