

## 國立臺灣大學 函

地址：10617臺北市大安區羅斯福路4段1號

聯絡人：符立穎

電話：02-33661755#107

電子信箱：lynn@lec.ntu.edu.tw

受文者：南臺學校財團法人南臺科技大學

發文日期：中華民國112年4月7日

發文字號：校生教字第1120024849號

速別：普通件

密等及解密條件或保密期限：

附件：

主旨：本校《生命教育研究》期刊徵稿，請惠予公告，並轉知相關系所及中心等單位，歡迎師生惠賜稿件，請查照。

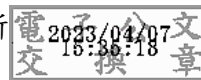
說明：

一、本校《生命教育研究》期刊每年6月、12月各出刊一期，全年收稿，稿件隨到隨審，歡迎惠賜稿件。

二、《生命教育研究》徵稿主題領域包含：終極關懷、倫理思考、人格與靈性發展、生命教育理論與實踐等領域，詳細資料發布於本校生命教育研發育成中心網頁，惠請至該中心網頁查閱，網址：<http://www.lec.ntu.edu.tw/academic/journal>。

正本：全國公私立大學校院

副本：共同教育中心、師資培育中心、各院系所



校長 陳文章