

慈濟學校財團法人慈濟科技大學 函

地址：970302花蓮縣花蓮市建國路2段880號

承辦人：吳亞儒

電話：03-8572158分機2395

傳真：03-8465413

電子信箱：rndsrv11@tcust.edu.tw

受文者：南臺學校財團法人南臺科技大學

發文日期：中華民國112年6月27日

發文字號：慈科大研字第1120400105號

速別：普通件

密等及解密條件或保密期限：

附件：如說明五(更新) (文稿1_0400105A00_ATTCH1.pdf、文稿1_0400105A00_ATTCH2.pdf、文稿1_0400105A00_ATTCH3.pdf、文稿1_0400105A00_ATTCH4.odt)

主旨：本校《慈濟科技大學學報》第二次延長徵稿至112年7月31日止，敬請惠予公告並鼓勵貴校教師學生踴躍賜稿，以光篇幅，敬請查照。

說明：

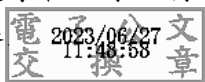
- 一、本校《慈濟科技大學學報》第13期(總37期)學報徵稿(國際標準期刊號ISSN1681-8814)。
- 二、舉凡學術專業領域之學術論文，均歡迎踴躍投稿。稿件格式請參照本校稿約規定。
- 三、相關附件可逕至本校學報網頁下載，網址：<https://rnd.tcust.edu.tw/p/412-1005-3699.php?Lang=zh-tw>。
- 四、稿件投遞方式請參閱徵稿簡則第六條，並請務必遵守徵稿格式，如不符者將退回修正。
- 五、隨文檢送：慈濟科技大學學報發行辦法、徵稿簡則、學報檢核表、文章體例及註釋格式說明各1份。

正本：各公私立大專校院

副本：本校護理系、長期照護科、長期照護研究所、醫學影像暨放射科學系(所)、醫務



暨健康管理系、行銷與流通管理系、資訊科技與管理系、全人教育中心、研究發展處



裝

訂

線

