

## 樹德科技大學 函

地址：82445高雄市燕巢區橫山路59號  
聯絡人：何怡樺  
電子信箱：yihua0612@stu.edu.tw  
聯絡電話：(07)615-8000#2022  
傳真電話：(07)615-8999

受文者：南臺學校財團法人南臺科技大學

發文日期：中華民國112年8月14日  
發文字號：德科大教字第1120001246號  
速別：普通件  
密等及解密條件或保密期限：  
附件：樹德學報稿約 (995F40E5\_127704545.pdf)

主旨：本校《樹德科技大學學報》第二十六卷第一期自即日起開始徵稿，敬請轉知貴校教師、研究生踴躍賜稿，以光篇幅，請查照。

說明：

- 一、「樹德科技大學學報」目前依管理類、資訊類、幼保外文性學類、設計類、通識教育類五大類出刊，投稿本學報之稿件，以尚未公開發表之原創性論著為限，凡屬此五類領域之理論與實務研究論著，均歡迎賜稿。
- 二、採線上投稿方式，網址<http://journal.aca.stu.edu.tw/web/index.php>(建議使用Firefox或chrome瀏覽器，避免使用IE系統後不相容問題)。
- 三、本學報每年出版一卷二期，分別於每年1月及7月出刊，稿件隨到隨審，若稿件數額滿或未能配合出刊期程之稿件，得延至下一期出刊；第二十六卷第一期預計於113年1月出版，該期截稿日為112年11月25日止。
- 四、樹德科技大學學報稿件格式請至學報投稿系統下載，若不



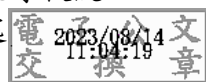
符合本校學報格式者，經預審退回修改後，不符合標準者，恕不接受刊登。

五、投稿相關事宜，請洽本校教務處綜合業務組07-

6158000#2022 何小姐。

正本：各公私立大專校院

副本：本校教務處



校長 王昭雄

裝

訂

線

