

臺北市立動物園 函

地址：116016臺北市文山區新光路二段30號

承辦人：王儷靜

電話：02-2938-2300轉690

電子信箱：bs1718@gov.taipei

受文者：南臺學校財團法人南臺科技大學

發文日期：中華民國112年9月20日

發文字號：北市動園育字第1123006323號

速別：普通件

密等及解密條件或保密期限：

附件：臺北市立動物園113年度動物認養保育計畫徵求公告1份
(28028314_1123006323_1_ATTACHMENT1.odt)

主旨：本園113年度「臺北市立動物園動物認養保育計畫」，即日起受理申請，請查照轉知。

說明：

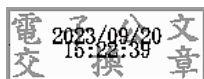
- 一、為配合本園保育白皮書政策並妥善運用動物認養經費，以提升動物福祉及環境永續，敬邀各界申請動物認養保育計畫。
- 二、相關作業規定及徵件申請各類書表等，請至本園網站
(<https://www.zoo.gov.taipei/>)，進入「動物認養」頁面下載，受理申請之截止日為本(112)年10月23日。(請以電子檔提送，逾期不予受理)
- 三、檢附臺北市立動物園113年度動物認養保育計畫徵求公告1份。

正本：公私立大專院校(稻江科技暨管理學院(已停用)、中州學校財團法人中州科技大學(已停用)除外)、農業部生物多樣性研究所、社團法人中華民國荒野保護協會、社團法人台灣石虎保育協會、社團法人台灣蝴蝶保育學會、社團法人台灣生物多樣性保育協會、社團法人台北市野鳥協會、社團法人台灣猛禽研究會、社團法人台灣兩棲類動物保育協會

電子文
騎

3

副本：



裝

訂

線



臺北市立動物園113年度動物認養保育計畫徵求公告

112/09

一、 說明：為循本園保育白皮書「成為亞洲野生動物保育研究重鎮及生物多樣性環境教育重鎮」發展願景，並因應當前焦點物種典藏、瀕危物種整合保育、活體動物族群管理及保育教育推廣等需要，擬積極推展國際交流、保育研究、動物福祉、環境永續、及教育行銷等工作，期能契合世界動物園暨水族館協會所倡議的保育、動物福祉、及永續等策略，敬邀各界申請動物認養保育計畫，申請研究內容須符合本園所定之年度焦點物種或核心議題之需求。

二、 焦點物種及核心議題

(一) 焦點物種（以臺北市立動物園既有照養之野生動物，具備保育急迫性、專業獨特性及參與國際保育整合計畫潛力之物種為優先考量）

1. 優先物種：

水獺、穿山甲、臺灣黑熊、大貓熊、瀕危貓科、瀕危靈長類、瀕危兩棲爬蟲類、瀕危淡水魚類。

2. 其他具環境保育指標性且動物園可發展保育計畫之物種（例如：栗喉蜂虎、猛禽、鳳蝶科、螢火蟲等）。

(二) 核心議題(以焦點物種為優先)：國際交流、動物福祉、動物營養、動物行為、族群管理、保育繁殖、動物醫療、傳染病監控、域內保育、保育教育、數位教育、創意行銷。

三、 申請辦法：悉依「臺北市立動物園動物認養保育計畫作業規

定」辦理。

四、 申請時間：自即日起至112年10月23日止。(以電子檔提送，逾期本園恕不受理)

五、 承辦人員：動物認養小組 王小姐

Tel：(02)2938-2300分機690

Email：bs1718@gov.taipei

六、 檢附資料如下：(請至臺北市立動物園網站

(<https://www.zoo.gov.taipei>)進入「動物認養」頁面下載。)

(一) 臺北市立動物園動物認養保育計畫作業規定

(二) 臺北市立動物園動物認養保育計畫經費編列標準與原則

(三) 臺北市立動物園113年度動物認養保育計畫書徵件格式

(四) 臺北市立動物園113年度動物認養保育計畫經費概算表徵件格式

(五) 臺北市立動物園113年度動物認養保育計畫提案效益徵件格式