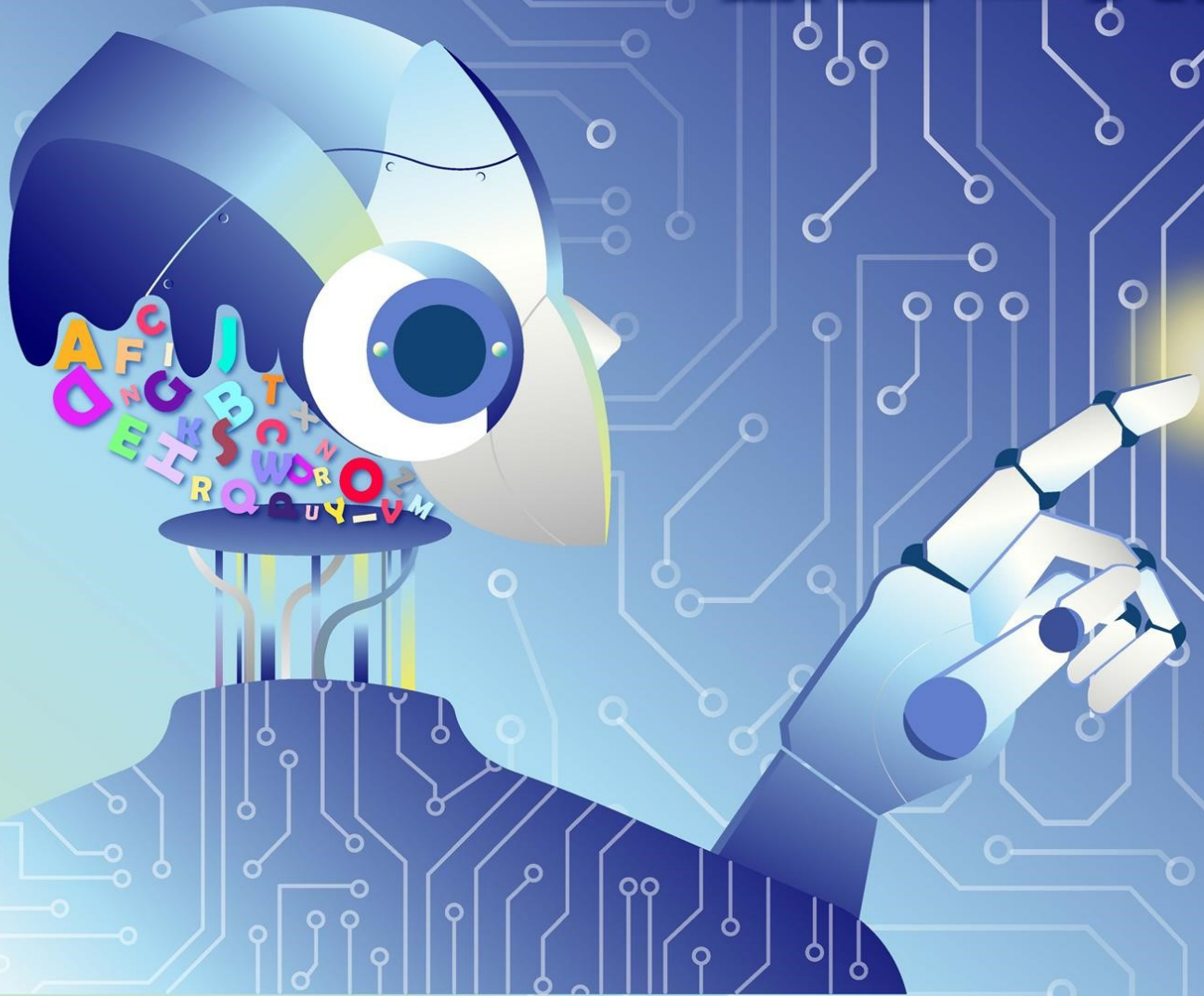




國立臺中教育大學
National Taichung University of Education

掌握 EMI 課程的 數位 E 實力



工作坊簡介/

介紹並分享如何運用AI和數位工具來支援英語授課的各個階段，透過實用的教學策略和工具為EMI 課程注入全新的活力，提升學生的學習成效和參與度。

時間/ 2024年3月20日 (三) 10:00 ~ 12:00

辦理方式/ 遠端視訊演講

講者/ 國立陽明交通大學 語言教學與研究中心 吳思羣老師



報名連結

連絡資訊/ 通識教育中心外語教育組蔡助理 04-22181227、ttc.ntcu@mail.ntcu.edu.tw

