

高雄醫學大學 函

地址：80708高雄市三民區十全一路100號
承辦人：古雅文
電話：07-3121101-2137*35
傳真電話：07-3223807
電子信箱：ywku@kmu.edu.tw

受文者：南臺學校財團法人南臺科技大學

發文日期：中華民國113年5月1日
發文字號：高醫系醫字第1131101447號
速別：普通件
密等及解密條件或保密期限：
附件：如說明。(1131101447-1-1.pdf)

主旨：本校醫學院、醫學教育暨人本化教育研究中心及附設中和紀念醫院與國科會醫學教育學門增能計畫共同合辦「2024醫學教育國際研討會-健康人文與醫學教育中體驗式學習」，請轉知並鼓勵貴校相關系所師生踴躍報名參加，請查照。

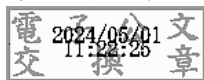
說明：

- 一、研討會名稱：「2024醫學教育國際研討會-健康人文與醫學教育中體驗式學習(2024 International Conference on Medical Education-Connecting Health Humanities with Experiential Learning in Medical Education)」。
- 二、研討會時間：113年6月1日(六) 上午9點25分-下午5點。
- 三、研討會地點：國際學術研究大樓B2 國際會議中心B廳。
- 四、研討會報名網址：<https://forms.gle/NFDmmGGyrJnj4H8V9>。
- 五、檢附研討會議程表，異動內容請依本校最新公告資訊及活

動當日議程為主。

正本：各公私立大專校院

副本：本校附設中和紀念醫院、醫學院、醫學教育暨人本化教育研究中心



裝

訂

線



Time	Speaker/Topic	Moderator
Morning Session		
地點：高雄醫學大學國際學術研究大樓B2 國際會議中心B廳 Location: Hall B, International Convention Center, International Academic Research Building, KMU		
08:50-09:25	Registration 報到	
09:25-09:38	Opening Remark 開幕致詞 Chun-Yuh Yang President, Kaohsiung Medical University 高雄醫學大學 楊俊毓校長	
	Jaw-Yuan Wang Superintendent, Kaohsiung Medical University Chung-Ho Memorial Hospital 高雄醫學大學附設中和紀念醫院 王照元院長	
	Po-Liang Lu Dean, College of Medicine, Kaohsiung Medical University 高雄醫學大學醫學院 盧柏樑院長	
09:38-09:40	Group Photo 大合照	
國際與在地的對話(國際視野)		
09:40-10:40	Health Humanities and Creative Medical Education Paul Crawford Professor, Health Humanities, Faculty of Medicine & Health Sciences, University of Nottingham	Peih-Ying Lu Dean, College of Humanities and Social Sciences, Kaohsiung Medical University 高雄醫學大學人文社會科學院 呂佩穎院長
10:40-10:50	Break	
10:50-11:40	TBD Junji Haruta Professor, Medical Education Centre, School of Medicine, Keio University	Ying-Wei Wang Professor, School of Medicine, Tzu Chi University 慈濟大學醫學院 王英偉教授
Panel Discussion (I)		
11:40-12:00	Prof. Paul Crawford Prof. Junji Haruta Ying-Wei Wang 王英偉教授 Peih-Ying Lu 呂佩穎院長 Chih-Jen Yang Chair, School of Medicine for Post-Baccalaureate, College of Medicine, Kaohsiung Medical University 高雄醫學大學學士後醫學系 楊志仁主任	Chung-Sheng Lai Professor, College of Medicine, Kaohsiung Medical University 高雄醫學大學醫學院 賴春生教授
12:10-13:30	Lunch	
Afternoon Session		
地點：高雄醫學大學國際學術研究大樓B2 國際會議中心會議室 Location: Conference Room, International Convention Center, International Academic Research Building, KMU		
Workshop 教學研究增能工作坊 Bringing Theories into Practice 理論與實踐		
13:30-14:50	Paul Crawford Professor of Health Humanities, Faculty of Medicine & Health Sciences, University of Nottingham Po-Hsuan Wu Attending Physician, Kaohsiung Medical University Chung-Ho Memorial Hospital 高雄醫學大學附設中和紀念醫院 吳柏宣醫師	Chi-Wan Lai Medical Education Chair Professor, Koo Foundation Sun Yat-Sen Cancer Center 和信治癌中心醫院醫學教育 講座教授 賴其萬教授
14:50-16:10	Junji Haruta Professor, Medical Education Centre, School of Medicine, Keio University Chieh-Hsiu Liu Director, Department of Family Medicine Taoyuan General Hospital, Ministry of Health and Welfare 衛生福利部桃園醫院家庭醫學科 劉介修主任	Ping-Keung Yip Dean, College of Medicine, Fu Jen Catholic University 輔仁大學醫學院 葉炳強院長
16:10-16:30	Break	
Panel Discussion (II)		
16:30-16:50	Prof. Paul Crawford Prof. Junji Haruta Po-Hsuan Wu 吳柏宣醫師 Chieh-Hsiu Liu 劉介修助理教授 Chi-Wan Lai 賴其萬教授 Ping-Keung Yip 葉炳強院長	Cheng-Sheng Chen Director, Department of Clinical education and training, KMUH 高雄醫學大學附設中和紀念醫院 臨床教育訓練部 陳正生部主任
16:50-	Closing Remark 閉幕式 Cheng-Sheng Chen 陳正生部主任	

Organized by 執行單位

- 國科會醫學教育學門增能計畫 (2023-2026) National Science and Technology Council Project: Connecting and Empowering: Enhancing Health Humanities and Medical Education Development and Advancing Interdisciplinary Research (2023-2026)
- 高雄醫學大學醫學院 College of Medicine, Kaohsiung Medical University
- 高雄醫學大學附設中和紀念醫院 Kaohsiung Medical University Chung-Ho Memorial Hospital
- 高雄醫學大學醫學教育暨人本化教育研究中心 Center for Medical Education and Humanizing Health Professional Education, Kaohsiung Medical University