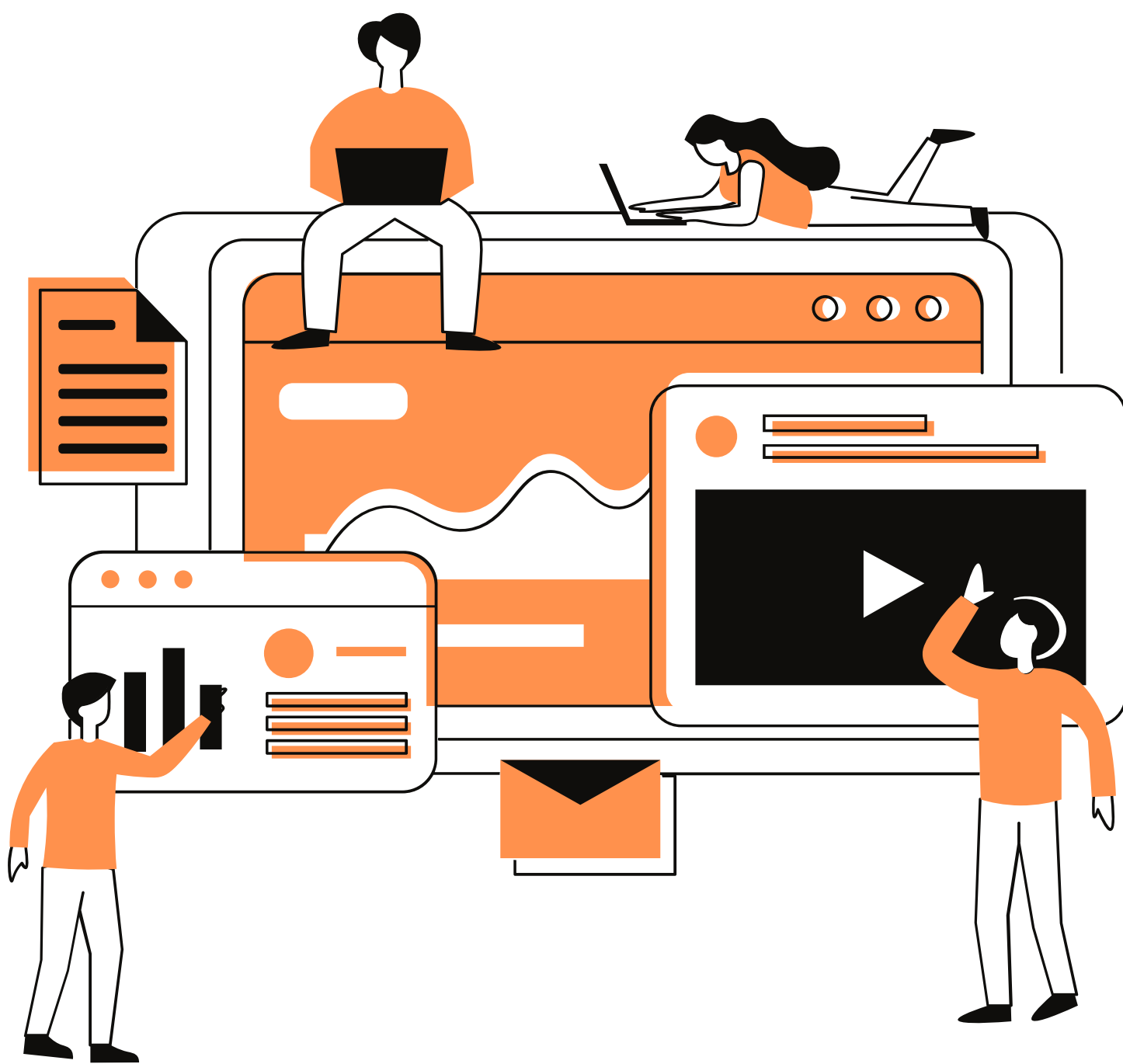
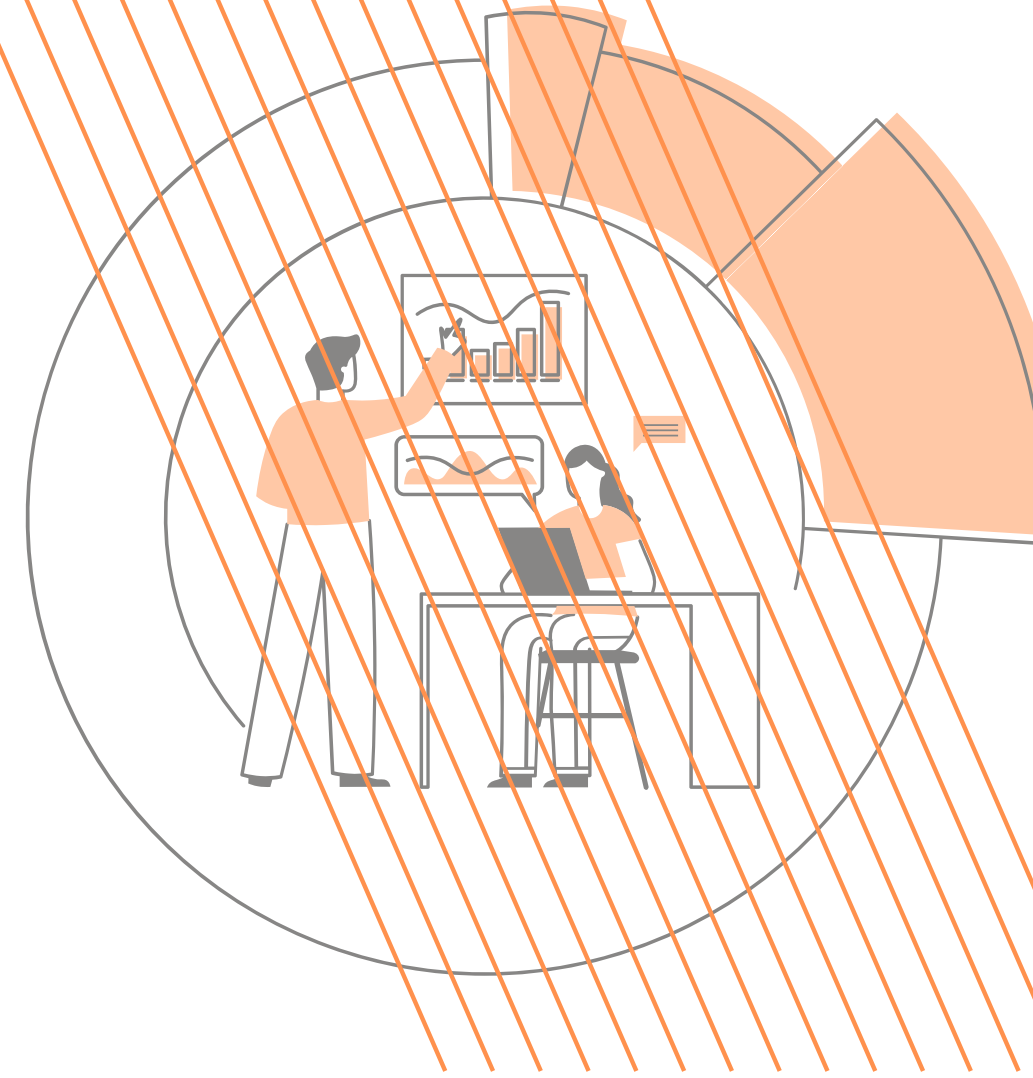


DIGITAL TEACHING

SERIES OF LECTURES



SPEAKERS

Joy Shoemate
Chloe McGinley

College of the Canyons

**18 JUN.
2024**

10:30 - 11:30am

Preparing Faculty to Design
and Teach Effective E-
Learning Experiences

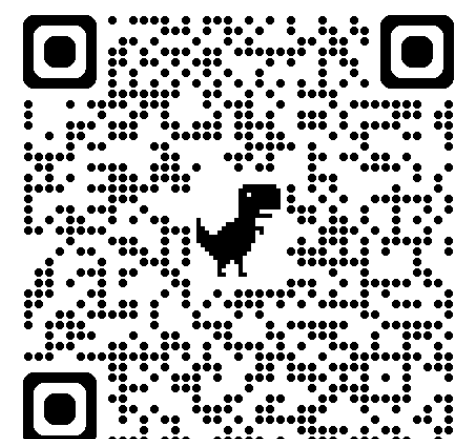
**19 JUN.
2024**

10:30 - 11:30am

Effective Practices for
Implementing Educational
Technology and Ensuring
Academic Integrity in E-Learning

@SA105 Meeting Room

**Registration
Link**



Contact us: CTLD

wanping@nycu.edu.tw (Ms. Wu)

EF0619@nycu.edu.tw (Ms. Chen)

陽明交大光復校區交通資訊：


(一) 自行開車：請參考「光復校區」地圖

<https://www.nycu.edu.tw/about/campus-maps/>

※車子可直接開入校園，請於校門口感應車牌

※車子請停在**白色線格**內，以免受罰（藍色線格亦無法停車）

(二) 高鐵：請於高鐵新竹站下車，於 4 號出口搭乘計程車前來本校(單程車資約 325-350 元)；或轉乘本校「客院高鐵線」(乘車地點為 4 號出口外第 5 月台，免費搭乘)，發車時刻請參考下圖，非上下班尖峰時段(9:00-17:00)車程約 15-20 分鐘

客院高鐵線 Hakka-THSR Route		發車時刻 Timetable		事務二組製表 112.06.08
	光復校區：大禮堂 GuangFu：Auditorium	光復校區 GuangFu Campus	高鐵新竹站 THSR Hsinchu Station	
		學期上課期間 During the semester	學期上課期間 During the semester	
		07:05 08:30 09:45 11:45 13:00 14:00 15:20 17:10 18:10* 20:35 21:40	07:53 09:18 10:18 12:18 13:35 14:35 16:15*17:40 18:50 21:20 22:15	
	竹北客家學院 College of Hakka Studies			
	高鐵新竹站 THSR Hsinchu Station	寒、暑假期間 Student Vacation	寒、暑假期間 Student Vacation	
		07:05 08:30 09:45 11:45 13:00 15:20 17:10	07:53 09:18 10:18 12:18 13:35 16:15 17:40	
校車另外停靠綜合一館(只可下車) Special Stop: Assembly Building 1 (drop-off only) *16:30 自客院開回光復 From Hakka back to GuangFu *18:10 為班次表訂發車時間，實際發車時間需視交通 路況而訂。 Depends on the traffic situation		例假日(非上課上班日)不行駛 上班不上課日比照寒暑假時刻表行駛 Service not available on weekends and public holidays Make-Up Day school shuttle buses will operate on Student Vacation schedule		

(三) 臺鐵：請於臺鐵新竹站下車，步行 5 分鐘至前站民族路新竹客運公車站牌轉乘 2 路公車 ([時刻表連結](#))，需自備 15 元車資或感應悠遊卡、一卡通，非上下班尖峰時段(9:00-16:30)車程約 20 分鐘

(四) 國道客運：請於「陽明交大光復路站」下車，由光復路右轉進大學路，步行時間約 15 分鐘(沿途為緩上坡)

※新竹-臺北(國道 1 號)：新竹 / 三重客運、國光客運、豪泰客運

※新竹-臺北(國道 3 號)：亞聯客運 (經桃園龍潭、新北新店)

※新竹-臺中(國道 1 號)：新竹 / 臺中客運、國光客運

※豪泰客運另有開元培支線，沿途停靠本校南大門站 (工程六館前)，[時刻](#)

[表連結](#)