

國立臺灣師範大學 函

地址：106308 臺北市大安區和平東路一段
162號

聯絡人：蘇容梅

電話：02-77491752

電子信箱：jungmei@ntnu.edu.tw

受文者：南臺學校財團法人南臺科技大學

發文日期：中華民國113年9月26日

發文字號：師大深耕字第1131027643號

速別：普通件

密等及解密條件或保密期限：

附件：頂尖學術講座海報中文版、交通路線資訊 (1131027643-0-0.jpg、1131027643-0-1.pdf)

主旨：檢送本校舉辦之「頂尖學術講座」資訊，敬請惠予公告，
並鼓勵教職員生踴躍報名參加，請查照。

說明：

一、本校自113年11月起舉辦系列性「頂尖學術講座」，邀請來自人文、社會科學、科技、理工等各領域的國際級重量學者，分享其學術經驗和最新的研究成果。希冀透過向「典範」學習，促進學術交流和跨域合作的機會。

二、活動時間：113年共舉辦3場次學術講座，說明如下。114年舉辦的場次，將於確認後於網站公告。

(一)第一場次：113年11月14日(星期四)10:00至12:00。講者：美國哈佛大學語言學系黃正德教授(中研院院士)。

(二)第二場次：113年11月29日(星期五)14:30至15:30。講者：日本東北大學齋藤理一郎Riichiro Saito名譽教授。

(三)第三場次：113年12月19日(星期四)14:30至16:00。講者：加州理工學院葉乃裳物理講座教授(中研院院士)。

三、活動地點：講座採實體與線上同步舉行。

(一)實體：本校圖書館校區教育學院大樓2樓202國際會議室。

(二)線上：直播連結將於活動三天前公布於本校「頂尖學術講座網站」。

四、「臺師大頂尖學術講座網站」網址：<https://top.ntnu.edu.tw/ntnulectures/ZH-TW/index.html>。

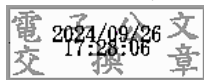
五、報名方式：自即日起，請逕自本校「頂尖學術講座網站」報名。

六、各場次全程參加者，將各核予教師研習時數1小時。

七、活動議程、交通資訊如附件。

正本：公私立大專校院、全國高級中等學校、國家教育研究院、中央研究院

副本：



校長 吳正己

國立臺灣師範大學交通路線資訊

一、校址（工作坊場地位於圖書館校區）

和平校區：106 臺北市大安區和平東路一段 162 號

圖書館校區：106 臺北市大安區和平東路一段 129 號

二、公車路線：

搭乘 18、235、237、278、295、672、907、和平幹線(原 15)至「師大站」或「師大綜合大樓站」

三、搭乘捷運：

(一)『古亭站』4 號出口往和平東路方向，直行約 8 分鐘即可到達。

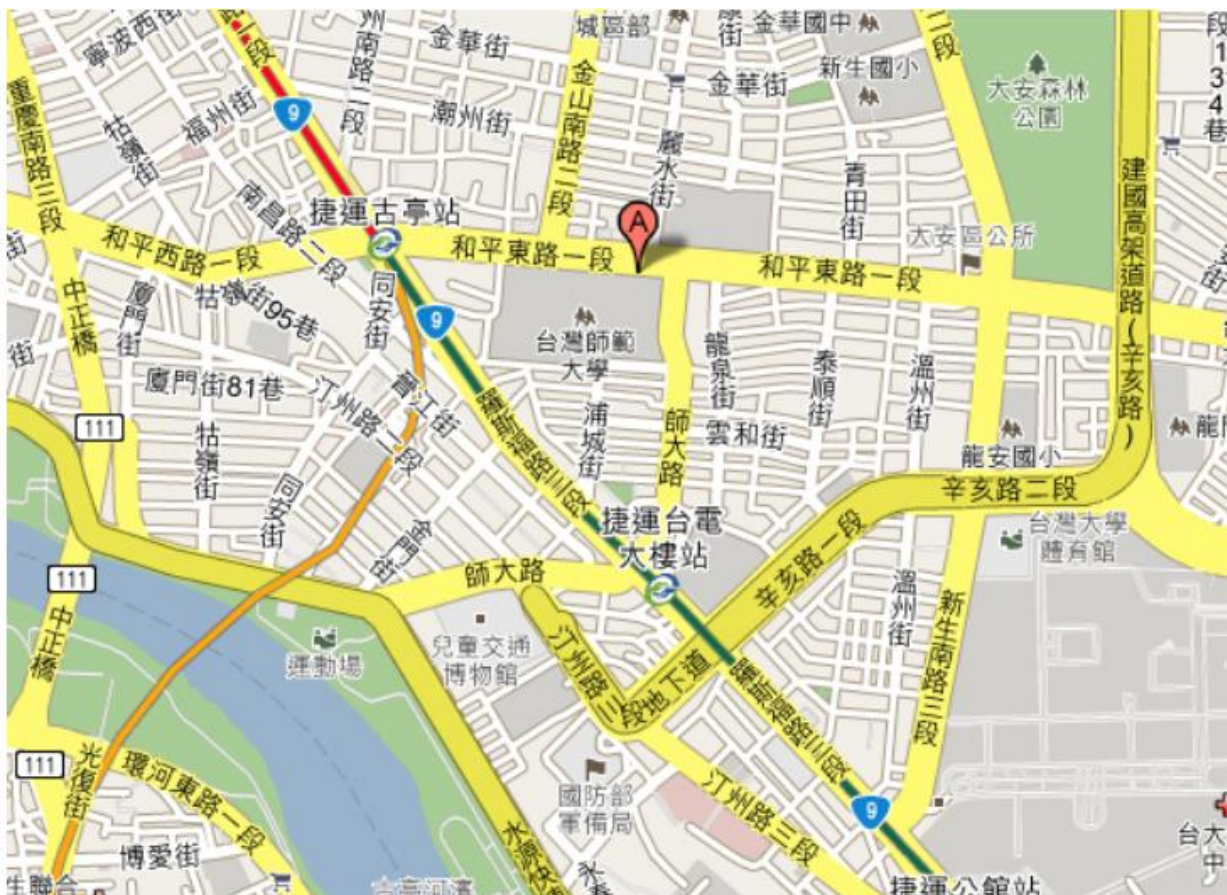
(二)『台電大樓站』3 號出口往師大路方向，直行約 8 分鐘即可到達。

四、自行開車：

(一) 國道一號:圓山交流道下->建國南北快速道路->右轉和平東路->臺灣師大校本部

(二) 國道三號:木柵交流道->辛亥路->右轉羅斯福路->右轉和平東路->臺灣師大校本部

(三) 安坑交流道->新店環河快速道路->水源快速道路->右轉師大路->臺灣師大校本部





校本部II配置圖



自動體外心臟電擊去顫器
Automated External Defibrillator



汽車停車場
Vehicle Parking



提款機
ATM



郵局
Post Office



餐廳
Restaurant or Cafe



無障礙坡道
Wheelchair Ramp



無障礙電梯
Accessibility Elevator



無障礙廁所
Restroom for the Disabled



無障礙車位
Disabled Parking Only