

日本廣島宮島有本溫泉旅館招募第十八期實習生暨四國 香川縣「紅梅亭」「桜の抄」溫泉旅館第十七期實習生招募

一、實習生招募單位

- (一) 日本宮島有本飯店(在廣島)招募第十八期實習生招募面試。
(→<http://www.miyajima-arimoto.co.jp/>)
- (二) 日本四國香川縣「紅梅亭」「桜の抄」溫泉旅館第十七期實習生招募面試。
(→<http://www.koubaitei.jp/> ; <https://www.sakuranosho.jp/>)

二、面試日期及地點

時間：113年10月18日(五)下午 (本次面試將以視訊方式進行)。

地點：未定

三、實習生需求人數

- (一) 日本廣島宮島有本飯店：未定(113第一學期採用5名)
- (二) 日本四國香川縣「紅梅亭」「桜の抄」溫泉旅館：未定(113第一學期採用6名)

四、實習時間

114年1月中、下旬開始(視簽證下來時間，可能提早，或延後)

五、實習條件及規定

- 1.實習期間：6個月或1年
- 2.簽證：實習簽證
- 3.辦理實習簽證所需之費用及實習期間之食宿將由薪資中扣除。另外，來回機票費用由實習機構支付，保險費由教育部經費支付(但進修部同學必須自付)。
- 4.工作時數：一個月約工作20-23天，每日工作時數約8小時 (依據旺季、淡季，可能會有加班情形，加班費另付。)
- 5.工作內容：餐廳、櫃台、客房部(房務)(依個人能力或實習單位需求分配)
- 6.薪資：(如下表，如有撰寫錯誤，以公司提出的條件為主)

公司名	實習 工作性質	薪資	扣除額		
			宿舍費	餐費	保險費
琴平	櫃台、 餐廳宴會廳	時薪：970日圓 月薪=¥970×160小時(月)= ¥155,200(加班另計)	雙人房：¥17,500/月 三人房：¥12,000/月	提供午晚餐， 8000/月，休假期 日亦可用餐	國民健 保、厚生年 金(個人負 擔部分)
宮島	接待人員 (含餐廳等)	時薪：970日圓 月薪=¥970×160小時(月)= ¥155,200(加班另計)	(男)單人房：¥8,000/月 (女)三人房：¥10,000/月	提供三餐， 20,600/月，休 假日亦可用餐	國民健 保、厚生年 金(個人負 擔部分)

六、報名資格

日語能力檢定N2級以上（或N3以上對口說能力有自信）同學，對服務業有興趣，願意吃苦耐勞，身體健康，希望藉由到日本實習，獲得實務經驗及訓練自我口語表達能力者。

七、報名方式及報名截止日期

(一)報名方式：請先在<https://forms.gle/8rkywVuJJVZpRjeC9>線上報名，**10月16日中午12:00**前將簡歷(如附件。含打工經歷、參與社團、興趣等)、能力檢定證明(COPY)紙本繳交至系辦公室(N302) ※履歷表中須由一位授課老師(導師亦可)及導師推薦。推薦老師部分，請同學填寫完履歷表後，列印出來交給推薦老師即可，無須取回，由推薦老師直接送至系辦公室；導師部分，由系上統一轉交導師推薦，同學無須理會。

(二)報名截止日期：線上報名自即日起至**10/16中午12:00**止。

八、其他注意事項

預定面試同學，請於當日著符合面試衣著—正裝(女：深色套裝(不限褲裝或裙裝)／男：西裝或白襯衫)

九、如有其他未盡事宜，將另行公告。

(以下有二家公司簡介)

広島県宮島有もとグランドホテル（工作環境及宿舍）



飯店正門



飯店外觀



飯店內賣店(實習場所之一)



飯店一角(實習場所之一)



員工餐廳



宿舍外觀



女生宿舍



宿舍內廚房



飯店附近景觀(日本三大景之一—嚴島神社)



飯店附近景觀(日本三大景之一—嚴島神社)

香川県琴平グランドホテル（工作環境及宿舍）



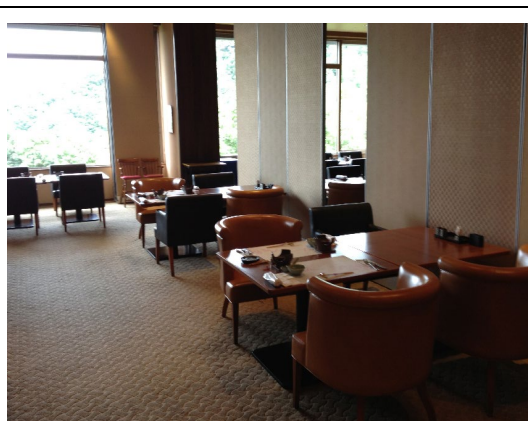
飯店正門(紅梅亭)



飯店外觀(櫻之抄)



飯店大廳一角(實習場所之一)



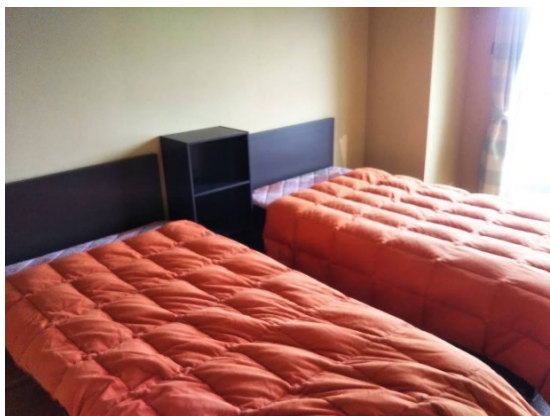
飯店餐廳一角(實習場所之一)



員工餐廳一角



員工餐



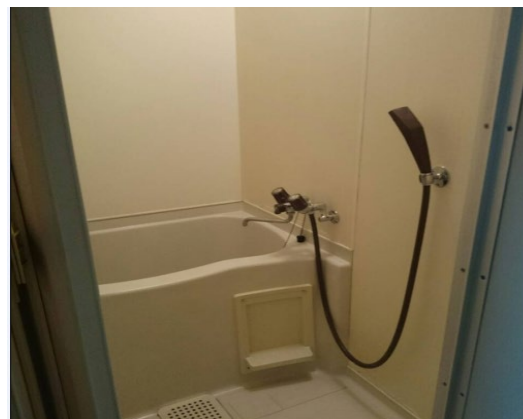
女生宿舍



女生宿舍廚房一角



男生宿舍



男生宿舍浴室



飯店附近景觀(金刀比羅宮參道)



飯店附近景觀(金刀比羅宮)