



113學年度教師【多元·教學·實踐】系列研習

SOIL教學心法初階課程

國立臺北大學師資培育中心

李俊儀 副教授

- ✓ 時間：10/23(三) 13：00-16：10
- ✓ 地點：Butter線上教學平台
- ✓ 報名網址：<https://reurl.cc/8XAQyo>



【尊重智財權/拒絕性侵害/性霸凌/性騷擾-摸摸也不要】

指導單位 | 教育部·教學實踐研究計畫專案辦公室

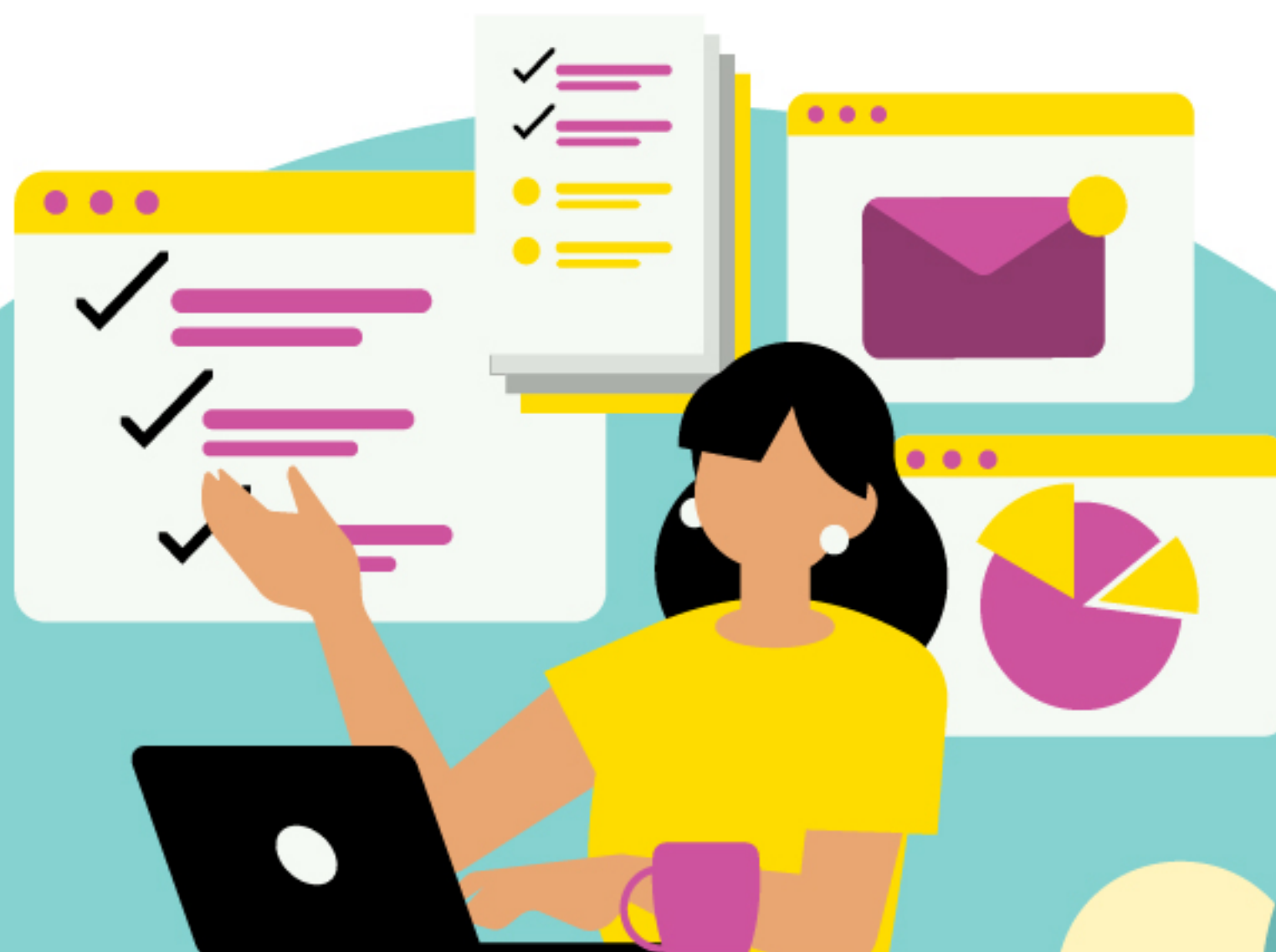
主辦單位 | 靜宜教學實踐中區基地·靜宜大學教務處及教學發展中心

聯絡人 | 靜宜大學 教務處 鄭巧筠04-26328001#11139/chiao0123@pu.edu.tw



113學年度教師【多元·教學·實踐】系列研習

教學實踐研究 學術論文撰寫工作坊



文藻外語大學通識教育中心 **李雪甄** 教授
《教學實踐研究》期刊 **張鏞樺** 執行編輯

■ 時間：10/25(五)13:00-17:00

■ 地點：靜宜大學主顧2樓未來教室(204教室)

■ 報名網址：<https://reurl.cc/yvjXD6>

■ 備註：本場次上限20人



【尊重智財權/拒絕性侵害/性霸凌/性騷擾-摸摸也不要】

指導單位 | 教育部·教學實踐研究計畫專案辦公室

主辦單位 | 靜宜教學實踐中區基地·靜宜大學教務處及教學發展中心

聯絡人 | 靜宜大學 教務處 鄭巧筠04-26328001#11139/chiao0123@pu.edu.tw

【靜宜大學交通資訊】



國道一號 (中山高速公路)

中港交流道(178.6KM)出口，往沙鹿方向行駛，沿臺灣大道約 11 公里即可抵達本校。車程約20分鐘。

GPS衛星導航

北緯24.2257；東經120.5772

國道三號(福爾摩沙高速公路)

北上：龍井交流道(182.8KM)出口，往台中方向行駛，中興路左轉，台灣大道六段左轉，約 4 公里即可抵達本校。車程約10分鐘。

南下：沙鹿交流道(176.1KM)出口，往沙鹿方向行駛，沿中清路七段左轉三民路，台灣大道七段左轉，即可抵達本校。車程約5-10分鐘。

1.自行開車

- (1)國道一號：下178.6KM中港交流道（台中／沙鹿）→選擇沙鹿方向出口→接省道台12線往（西）沙鹿與台中港方向行駛（沿臺灣大道）→約11公里即可抵達本校。
- (2)國道三號：下182.8KM龍井交流道（龍井／台中）→選擇台中方向出口→第一個紅綠燈（約700公尺）左轉→往省道台12線沙鹿方向行駛→至臺灣大道左轉→約4公里即可抵達本校。
- (3)國道三號：下176.1KM沙鹿交流道（大雅／沙鹿）→選擇沙鹿方向出口→往省道台12線（西／右）沙鹿台中方向直走至臺灣大道左轉→約2公里即可抵達本校。

2.搭乘台灣高鐵

- (1)計程車：抵達高鐵台中站後，請至1樓搭乘排班計程車前往靜宜大學。高鐵台中站經國道三號，下龍井交流道至靜宜大學，車程約40分鐘。
- (2)搭乘和欣客運161路：抵達高鐵台中站後，請搭乘和欣客運161路至榮總/東海大學站下車(車程約40分鐘)，再轉乘優化公車300~310號(車程約15分鐘)，於靜宜大學站下車。搭乘301公車，可直接入校。
- (3)台鐵區間車：抵達高鐵台中站後，請步行至新烏日車站搭乘台鐵區間車前往沙鹿火車站，再轉乘計程車前往靜宜大學，或步行5分鐘至中山路全家沙鹿巨業店前搭乘「往台中方向」的公車，並在靜宜大學站下車；或可搭乘162公車直接入校(車程約10分鐘)。

(4)台中捷運：抵達高鐵台中站後，請步行至捷運台中高鐵站搭乘前往市政府站下車，轉乘優化公車300~310號(車程約25分鐘)，並於靜宜大學站下車。搭乘301公車，可直接入校。

3.搭乘公車

(1)統聯、國光、和欣客運：請於「台中朝馬站」下車，步行至臺灣大道秋紅谷站轉乘優化公車300~310號(車程約25分鐘)，並於靜宜大學站下車。搭乘301公車，可直接入校。

(2)統聯客運(中港轉運站)：請於「台中中港轉運站」下車，步行至臺灣大道福安站轉乘優化公車300~310號(車程約20分鐘)，並於靜宜大學站下車。搭乘301公車，可直接入校。

(3)搭海線火車至沙鹿火車站者：抵達沙鹿火車站後，轉乘計程車前往靜宜大學；或步行5分鐘至中山路全家沙鹿巨業店前搭乘「往台中方向」的公車，並於靜宜大學站下車；或可搭乘162公車直接入校(車程約10分鐘)。

(4)搭山線火車或國光客運至台中火車站者：抵達台中火車站後，請至前站出口處轉乘優化公車300~310號(車程約50分鐘)，並於靜宜大學站下車。搭乘301公車，可直接入校。

【靜宜大學校區配置圖】

會議地點：主顧樓2F 204未來教室

