

# 北海道「オーセントホテル小樽」六期生

## 募 集 要 項

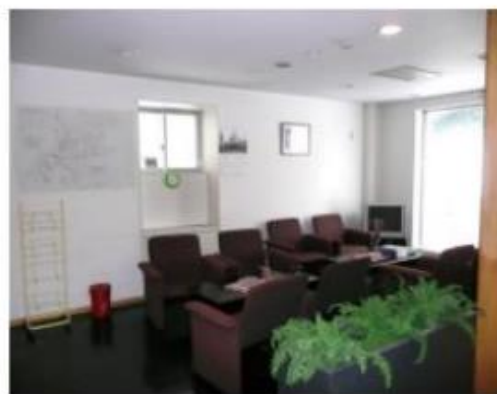
実 習 期 間	2025 年 7 月 22 日 — 2026 年 1 月 20 日（ビザの降りる時期により変更有）
実 習 場 所	北海道小樽市稲穂 2 丁目 15 番 1 号 「オーセントホテル小樽」
宿 泊 場 所	北海道小樽市緑 3 丁目 11 番 36 号
実 習 内 容	<ol style="list-style-type: none"> <li>1. 実践日本語の習得。</li> <li>2. 日本式サービスマナーの習得。</li> <li>3. 日本のシティホテルの運営の習得。</li> <li>4. 中国語・英語の観光客への接客・通訳体験。</li> </ol>
実習人数	2 名
実 習 評 価	実習期間終了後、「修了書」を授与する。
職 務	実習生
始業・終業の時刻、休憩時間、所定時間外実習の有無に関する事項	<ol style="list-style-type: none"> <li>1. 始業・終業の時間：年単位の変形労働時間制とし、次の勤務時間の組み合わせによる。  <ol style="list-style-type: none"> <li>① 始業 6：00 終業 15：00</li> <li>② 始業 7：00 終業 16：00</li> <li>③ 始業 8：00 終業 17：00</li> <li>④ 始業 9：00 就業 18：00</li> </ol> </li> <li>2. 休憩時間 60 分</li> <li>3. 実習時間 1 ヶ月 173.75 時間×6 ヶ月＝1042.5 時間</li> <li>4. 所定時間外実習 有  ※1 日 8 時間を超えた場合及び 1 週間に 40 時間を超えた場合は法定(25% 増)の割増賃金を支払う。 </li> </ol>
休 日	月毎の勤務シフトにより指定し、4 週 8 休以上
滞 在 手 当 (月 額)	<ol style="list-style-type: none"> <li>1. 総支給額 182,438 円（時間給 1,050 円 月 173.75 時間勤務の場合） 通勤手当 10,800 円</li> <li>2. 控除項目 健康保険 9,351 円 厚生年金 16,470 円 所得税 39,459 円(*税率 20.42%) 合計 65,280 円</li> <li>3. 差引支給額 127,958 円</li> <li>4. 毎月 20 日締。当月 28 日 本人銀行口座に振込み。</li> </ol>
厚 生 費	<ol style="list-style-type: none"> <li>1. 入国時、帰国時の国内交通費を支払う。</li> <li>2. 寮の備品貸与（ベッド、寝具、冷蔵庫、電子レンジ、ポット、食器等）</li> <li>3. 寮費・光熱費 免除 *Wi-Fi は自己手配にて</li> <li>4. 1 出勤につき 1 回、従業員食堂を使用できる。（1 回 250 円）</li> </ol>
保 険	日本国の社会保険に加入
往 復 航 空 券	<b>本人負担</b> （台湾教育部「學海築夢」計画の経費で賄う。但し、大学在学中、「學海築夢」の経費は一回しか使えないので、すでに「學海築夢」の経費で日本でのインターンをした学生は、本人負担になる。本人負担でも、実習に行きたい学生は、もちろん応募できる。また、二回目の「學海築夢」補助金の申請があるかどうか分からないが、もし、なかったら、会社から 30,000 円の交通代補助が出るそうだ。）

## 独身寮概要

住所 〒047-0034 北海道小樽市緑3丁目11番36号 新日本海フェリー小樽研修所



外観



エントランス



洗濯機・乾燥機(共用)



フリースペース



居室



バス・トイレ