

檔 號：
保存年限：

馬偕學校財團法人馬偕醫護管理專科學校 函

地址：112021臺北市北投區聖景路92號
聯絡人：張慈娟
電子信箱：t240@mail.mkc.edu.tw
聯絡電話：02-28584180#2123
傳真電話：02-28584183



受文者：南臺學校財團法人南臺科技大學

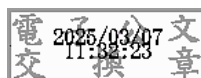
發文日期：中華民國114年3月7日
發文字號：馬專教字第1140001920號
速別：普通件
密等及解密條件或保密期限：
附件：

主旨：本校《馬偕學報》第20期即日起開始徵稿，敬請轉知貴屬
同仁惠賜卓著，以光篇幅。

說明：

- 一、《馬偕學報》為一學術性刊物，採雙向匿名審查制度，並已登錄國際標準期刊號ISSN2072-5396，園地公開，歡迎踴躍投稿。
- 二、本學報第20期預計114年10月出刊。舉凡醫護、食品生技、餐飲管理、人文社會科學等相關類別之研究論文，均歡迎投稿。
- 三、徵稿辦法、論文撰寫體例及相關表件請至本校網站查詢，網址：<https://reurl.cc/V0AZAn>。
- 四、投稿相關事宜，請洽本校教務處教育推展中心(02-2858-4180#2123張慈娟辦事員)或以電子郵件(t240@mail.mkc.edu.tw)洽詢。

正本：各公私立大專校院
副本：本校教務處（不含附件）



校長 蔡承嘉



裝

訂

線

