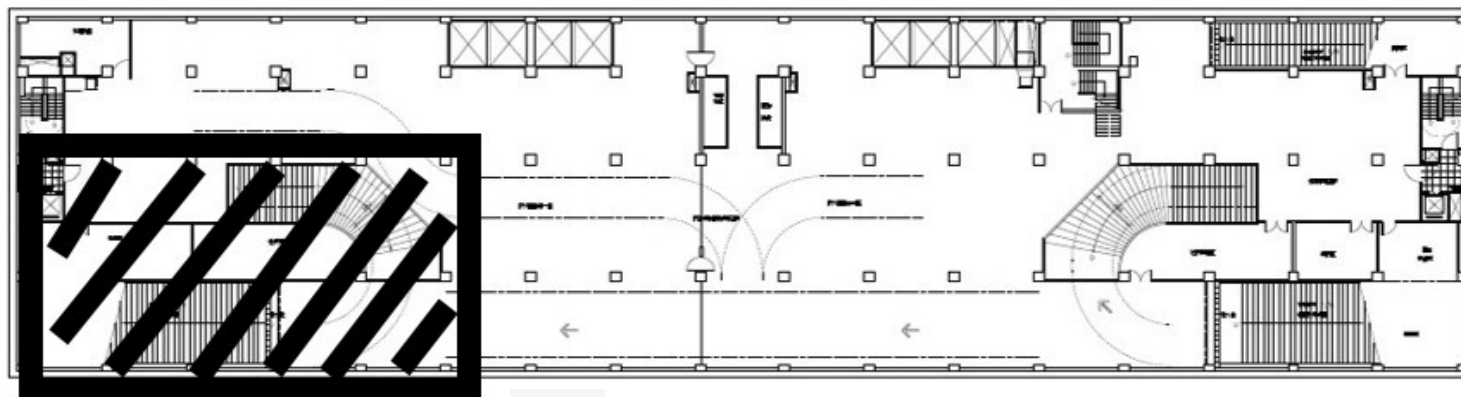


附圖說明：六宿地下 2 樓停車場中西向區域污水槽，訂於 114 年 4 月 7 日 進行化糞池抽取工程，
斜線標示區域請勿停放機車，若停放導致您的愛車受損，將不負賠償責任，造成不便還請見諒。

學務處生輔組關心您

地下停車場一樓



上圖：抽取工程行進路線示意圖 B1

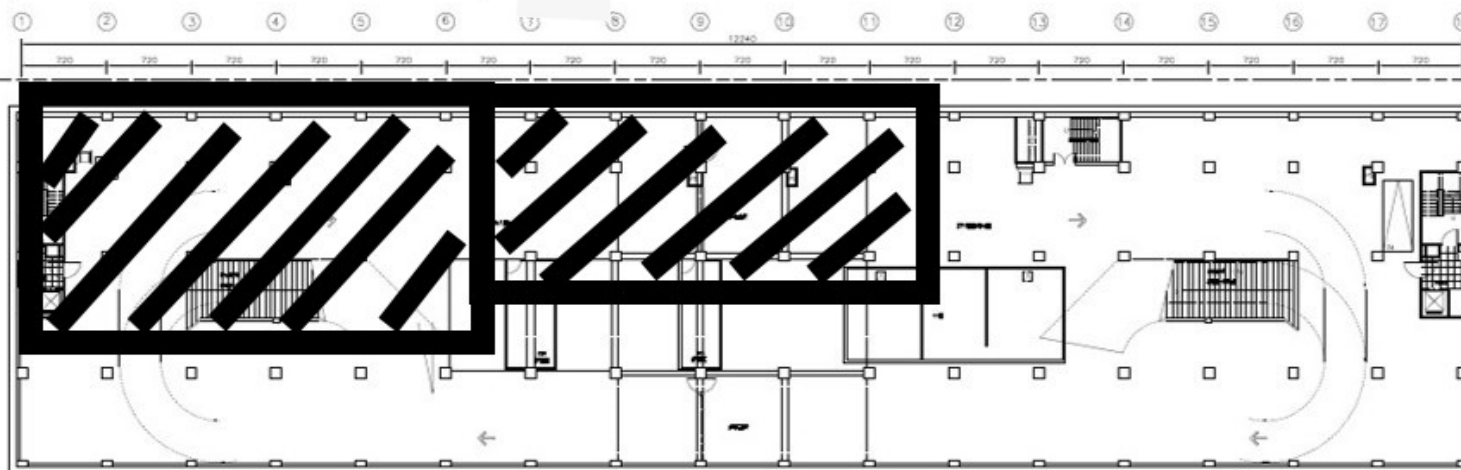


下圖：抽取工程行進路線示意圖 B2



No Parking Area

地下停車場二樓



六宿後門

警衛室

