

國立臺南大學 函

地址：700301 台南市中西區樹林街二段33號

聯絡人：邱月皇

電話：06-2133111 分機：127

電子信箱：chiuyh@mail.nutn.edu.tw

受文者：南臺學校財團法人南臺科技大學

發文日期：中華民國114年5月28日

發文字號：南大人文院字第1140011088號

速別：普通件

密等及解密條件或保密期限：

附件：如說明三 (A09670000Q_1140011088_doc1_Attach1.pdf、
A09670000Q_1140011088_doc1_Attach2.pdf)

主旨：本校《人文研究學報》第59期公開徵稿，敬請惠予公告並請協助轉知所屬系所及師生踴躍投稿，請查照。

說明：

一、本校《人文研究學報》榮獲國家圖書館113年度「期刊即時傳播獎」，採全年徵稿，隨到隨審，第59期訂於114年10月出版。

二、徵稿領域分「人文論壇」與「臺南學專輯」。

(一)人文論壇：，舉凡人文相關之論著、調查報告、專題研究、書評、學術趨勢等學術性文稿均歡迎投稿。

(二)臺南學專輯：

1、關乎「大臺南地區」(民國之後臺南行政區之總稱)，文化、宗教、社會、歷史、風俗、民情之相關研究，皆屬之。

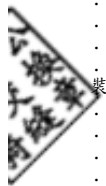
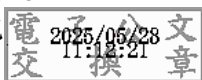
2、歷史的縱軸時間上，研究過去時光，比如日治時期所謂的臺南州區域，也會包含部分現在的嘉義、雲林地區，但只要研究主軸是放在現代臺南的重心上，旁類

觸及其他區域都沒有關係，可以視作相關的研究部分。

三、檢附本校《人文研究學報》徵稿稿約及作者基本資料表，有意投稿者亦可至本校人文學院網站（網址：<https://liberal.nutn.edu.tw>）人文研究學報專區查閱、下載。

正本：公私立大專校院

副本：本校人文學院



訂

線

