

國立屏東大學 函

地址：900391屏東市民生路4-18號
聯 絡 人：潘長娟 08-7663800#23023
電子郵件：zpaiwanzu2023@office365.
nptu.edu.tw

受文者：南臺學校財團法人南臺科技大學

發文日期：中華民國114年5月28日
發文字號：屏大人文字第1143200440號
速別：普通件
密等及解密條件或保密期限：
附件：2025排灣族知識研究暨排灣學研討會徵稿公告.pdf
(114HB01306_1_28165148579.pdf)

主旨：檢送本校排灣族知識研究中心辦理「2025 sikudan na
paiwan 排灣族知識研究暨排灣學研討會」徵稿公告（如
附件），敬請惠允協助公告，並鼓勵從事相關領域師生踴
躍投稿，請查照。

說明：

一、「排灣之學，排灣自述：我們的知識我們說」不只是回
溯，更是一種從內在出發的詮釋行動——我們以自身的文化
與語言，走進歷史脈絡，參與世界的對話。

二、研討會重要期程：

- (一)辦理日期：114年10月31日、11月1日。
- (二)摘要投稿截止日期：114年6月8日。
- (三)摘要審查日期：114年6月9日至20日。
- (四)摘要錄取公告日：114年6月30日前。
- (五)全文投稿截止日期：114年9月30日。

三、聯絡資訊：

- (一)聯絡人：本校排灣族知識研究中心專案助理高沛孺。

(二)聯絡電話：08-7663800轉23023。

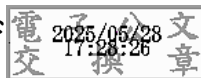
(三)E-mail：zpaiwanzu2023@office365.nptu.edu.tw。

(四)粉絲專頁：<https://www.facebook.com>

/paiwanvuvuan。

正本：原住民族委員會、原住民族委員會原住民族文化發展中心、屏東縣政府原住民處、屏東縣政府教育處、屏東縣政府文化處、臺東縣太麻里鄉公所、臺東縣大武鄉公所、臺東縣金峰鄉公所、臺東縣達仁鄉公所、屏東縣泰武鄉公所、屏東縣來義鄉公所、屏東縣牡丹鄉公所、屏東縣瑪家鄉公所、屏東縣三地門鄉公所、屏東縣霧臺鄉公所、屏東縣春日鄉公所、屏東縣獅子鄉公所、屏東縣滿州鄉公所、各公私立大專校院、各公私立高級中學、屏東縣各國民中學、屏東縣各國民小學、臺東縣各國民小學

副本：本校人文社會學院原住民族教育研究中心



依分層負責規定授權單位主管決行