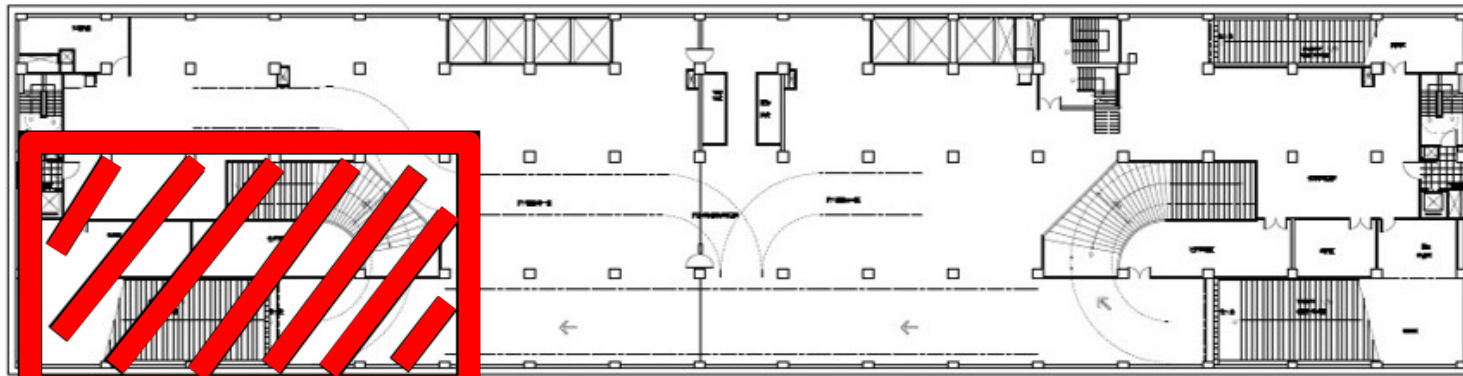


附圖說明：六宿地下 2 樓停車場中西向區域污水槽，訂於115年6月10日進行化糞池抽取工程，  
斜線標示區域請勿停放機車，若停放導致您的愛車受損，將不負賠償責任，造成不便還請見諒。

學務處生輔組關心您

地下停車場一樓



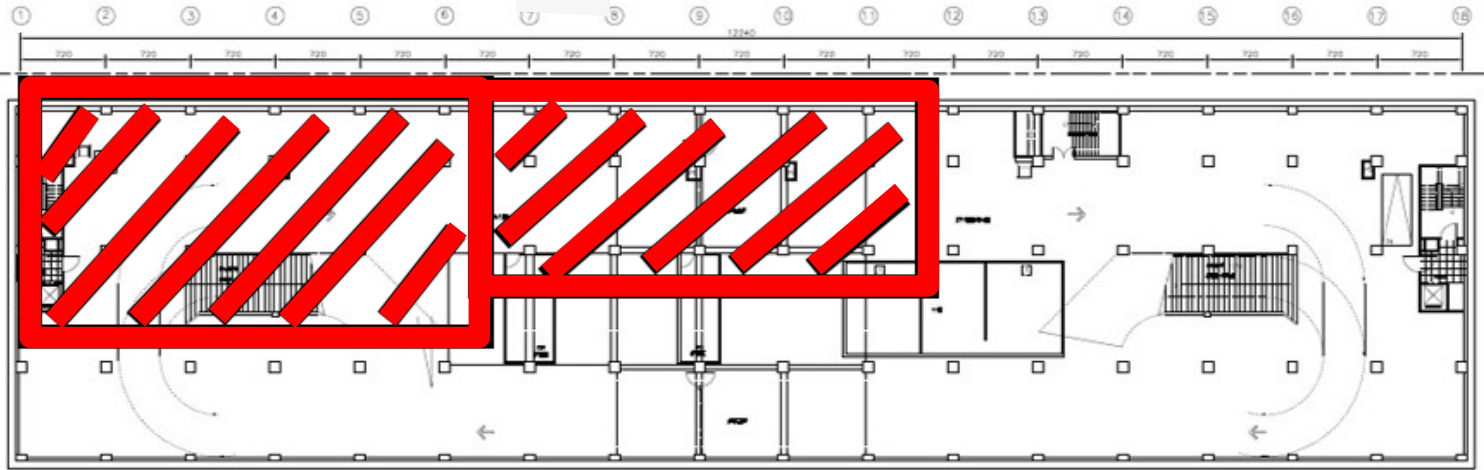
上圖：抽取工程行進路線示意圖 B1



**No Parking Area**

下圖：抽取工程行進路線示意圖 B2

地下停車場二樓



六宿後門

警衛室

