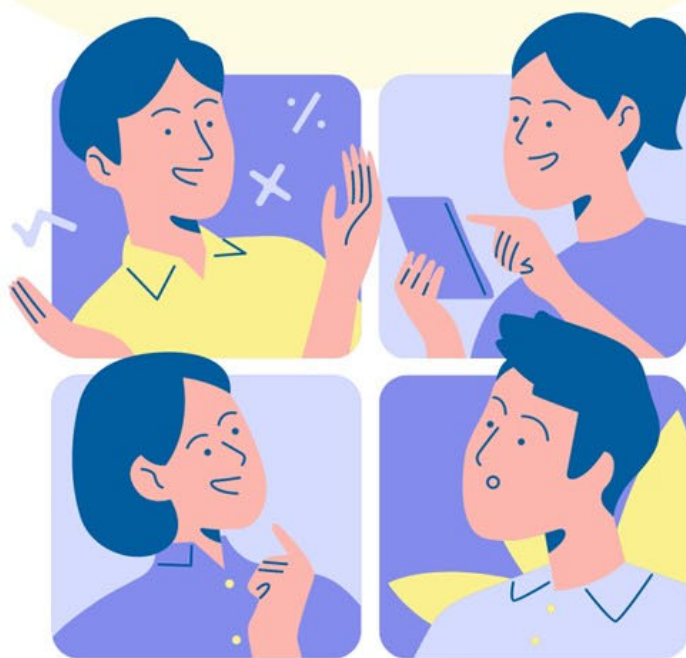


教師增能講座

Evaluating an online CLIL lesson: Effectiveness and challenges

楊文賢 教授

國立高雄餐旅大學應用英語系
兼國際學院院長



時間

12/7 (三) 12:00~13:30

地點

中正紀念館3樓第3教室、桃園校區線上參與

報名



大專校院學生雙語化學習計畫
主辦單位：國立臺北商業大學 教學發展中心 語言學習組

