

國立政治大學 113 年 「政好，與你相遇」單身聯誼活動行程表

一、活動日期：113 年 7 月 20 日(六) 茶金情緣神社物語一日遊

二、活動流程：

日式神社夏戀晨慢旅/茶文化館浪漫午宴/品茶品情緣/五感體驗趣/封緘傳情

時 間	行 程 & 活 動 內 容	地 點
0830~0845	<u>尋愛報到站</u> 懷著一顆忐忑的心，領取幸福小手冊，尋愛去！	國父紀念館 捷運站
0845~0850	<u>聯誼小學堂</u> 聯誼前的悄悄話，讓你懂得表現出最好的自己！	
0850~1000	<u>夏戀巴士開動～茶香之戀</u> 幸福列車上愛的初體驗、讓愛情推銷員打開你我的心	前往神社
1000~1120	<u>神社漫遊、浪漫有約</u> 【小組聯誼】綠蔭繚繞日味園區午后漫步，祝福愛情！ →晨曦時分就是要邀你，城市微旅行感受浪漫！	神社 文化園區
1120~1200	<u>夏戀巴士啟航～小憩時光</u> 列車上休息時光~讓我們 Take a break 養足精神！	前往龍潭
1200~1330	<u>茶香中的午餐約會</u> 【小組聯誼】高原好食中餐廳，在香郁茶樓中品嚐浪漫	臺灣 客家茶文化館
1330~1630	<u>話茶金、拍茶趣、品茶香</u> 【小組聯誼】極致建築、夯熱話題，茶香滿園加持愛情	
	<u>茶香步道、醞釀愛情</u> 【小組聯誼】慢遊時光、閒情逸致，浮生偷得半日閒	
	<u>五感體驗、浪漫播茶</u> 浪漫播茶品嚐幸福，滿足的滋味中，一起論茶趣！	
1630~1700	<u>真情告白～向世界宣告愛情</u> 【封緘傳情】掌聲響起、尋找速配情人、兩兩相邀	返回溫暖的家
1700～	<u>賦歸～幸福的延續</u>	

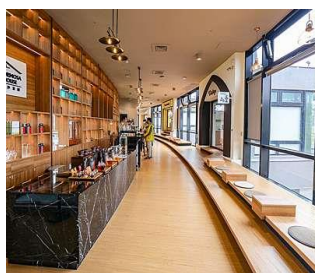


三、活動地點介紹與活動內容：

神社文化園區	<p>1. 景點介紹：請一同參與這場全台獨存的日本神社上演的穿越劇：沿著參道，緩步行經鳥居、手水舍直至本殿，典雅肅穆的唐風建築，帶你走入昭和時代。座落於桃園市虎頭山上的桃園市忠烈祠，前身為日本人所建造的「桃園神社」，是臺灣保存最為完整的日治時代神社，建築風格融合了中國古代唐風、日本風及臺灣近代風，被電影《KANO》選中成為拍片場景，引領觀眾深刻感受 1930 年代的歲月回憶。神社文化園區綠意盎然、古色古香，四季皆有不同風貌。活動尾聲，讓我們一起相邀漫遊園區，在拜殿前的階梯平台感受被綠意所包圍的靜謐氛圍，一起眺望整個神社的景致，愛情..也不遠了！</p> <p>2. 活動說明：在日式風情的園區中，尋找屬於幸福的那一封情書、IG 留影~~</p>
--------	---



客家茶文化館	<p>1. 話茶金、拍茶趣、品茶香：桃園 2022 年最新景點-臺灣客家茶文化館，一開幕就爆紅。打破文化館刻板印象，給您不一樣的新想像，在茶園中的得獎地標建築，整個園區以大面積茶園為主體，建築順著山坡地形建造而，與滿山的茶林相互輝映，聆聽風與樹的絮語，放下塵世喧囂，倆倆一起慢行於步道上，時而撲鼻而來的茶香，時而飄渺而至的雲霧，愛情，也在其中悄然而生！</p> <p>2. 五感體驗、浪漫揉茶：有句話說得好，無論日子怎麼變？飯還是要吃，茶還是要喝。午后時光裡，茶園步道遊走後的你累了嗎？讓我們一起 take a break，感受客家茶文化館帶給我們茶香五感體驗，讓我們沈浸式體驗茶道，一起品茶能感受茶葉最原始的香氣，然後品嚐可口的茶點，一邊眺望茶園濃霧迷濛的美景，一邊享受生活中的美好，不僅感受茶園之美，也感受淡淡飄落而至的愛意！</p>
--------	---



【活動洽詢】Uni-Joys(有你就有意思!)/上置旅行社 活動專線：(02)2256-1314
手機：0980-891314 /週一至週五 10：00~18：00【Line@：@unijoys】

國立政治大學 113 年 「政好，與你相遇」單身聯誼活動行程表

一、活動日期：113 年 8 月 17 日(六) 鐵道追情天燈祈願一日遊

二、活動流程：

十分瀑布午后慢旅/河灣渡假村歡樂時光&天燈寄情/浪漫星空深澳鐵道自行車

時 間	行 程 & 活 動 內 容	地 點
1240~1255	<u>尋愛報到站</u> 懷著一顆忐忑的心，領取幸福小手冊，尋愛去！	國父紀念館 捷運站
1255~1300	<u>聯誼小學堂</u> 聯誼前的悄悄話，讓你懂得表現出最好的自己！	
1300~1400	<u>幸福列車 I ～碰碰一串心</u> 幸福列車上王子&公主的約會、讓歡樂打開你我的心	前往十分
1400~1530	<u>瀑布芬多精、發現心戀情</u> 【小組聯誼】聆聽十分瀑布的音符、預約下一站幸福	十分風景區
1530~1720	<u>午后歡樂互動、啟動幸福密碼</u> 【小組聯誼】正妹想知道&帥哥想發問~培養默契！	河灣 渡假村
1720~1800	<u>裊裊天燈の手創幸福</u> 【甜蜜 DIY】天燈寄情將祝福包藏，化作幸福羽翼！	
1800~1900	<u>浪漫山城上的星空晚宴</u> 在山城的悠閒中享用山野晚餐、分享你我他的心情	
1900~1930	<u>允諾幸福～我只願牽你的手</u> 【封緘傳情】掌聲響起、真尋找速配情人、兩兩相邀	
1930~2000	<u>幸福列車 II ～愛の初體驗</u> 戀愛巴士/正妹想知道時光-愛情密碼 High 到你	前往深澳
2000~2030	<u>星空忘憂系、鐵道與海の對話</u> 【小組聯誼】河豚單車帶你我漫遊無敵海景視野、GO! →穿越夢幻星空隧道、感受北海岸極美海岸風光	深澳鐵道 自行車
2100~	賦歸～幸福的延續	返回溫暖的家



三、活動地點介紹與活動內容：

十分風景區	<p>景點介紹：去過十分瀑布的人，莫不讚歎，瀟灑的水氣經陽光折射，全現出晴空霓虹璀璨奪目，故有彩虹淵的美名，是頗受歡迎的觀光點，在十分瀑布下游巨石紛立，是崖面受流水冲刷侵蝕不斷崩毀，後退所形成的奇異景觀，造化之美在此展露無遺。總是在都會塵囂的中奔走的你我，迎向戶外、卸下心防，在活動即將落幕的此刻，相邀心儀的人一起聆聽十分瀑布的音符、預約下一站幸福喔！</p>
河灣渡假村	<p>景點介紹：河灣渡假村只有古早味的柑仔店與優美的環境，以及最具特色的天燈及煤礦產業文化，元宵節天燈盛會每年更為平溪帶來上萬國內外遊客，煤礦產業雖已是昔日的繁華，卻也留下礦業遺址另類景觀美景，十分瀑布及平溪線更是此地重要觀光景點。河灣渡假村建於十分村的半山腰，山林美景環繞四周，在廣闊的原野間，欣賞青山綠水，呼吸森林的芬多精，傾聽蟲鳴鳥叫，為您訴說大自然的秘密。讓我們一起看著天燈冉冉升空，一起幸福祈願，鋪寫你我戀曲的美好~~</p>



深澳鐵道自行車	<p>景點介紹：鐵道自行車位於深澳支線-八斗子火車站與深澳火車站之間，早期深澳線在日治時期是一條軌距 762 公厘的輕便鐵路，也就是俗稱的「五分仔車」。擁有台灣最美山海連線的深澳鐵道，透過鐵道自行車的出現重新賦予了廢棄鐵道嶄新的生命力，八斗子火車站是全台離海邊最近的火車站，加高的月台可以感受海天一色的景致，在這裡可以一腳站在新北市，一腳站在基隆，也是全台唯一面對山與海的火車站，浪漫破表夏日約會景點！7-8 月深澳鐵道自行車還會變身為「心型星空隧道」，一起騎乘河豚車，從閃著星光燈飾的車站月台出發，通過螢火點點的觀海段「螢光夜遊」，與白鯨與海豚一同悠遊，宛如徜徉的大海之中。還有浪漫的巨大心型隧道，被點點燈飾包圍著，在夏夜時分感受璀璨燈光、悠揚樂聲，讓初識的你我感情加溫。</p>
---------	--



【活動洽詢】Uni-Joys(有你就有意思!)/上置旅行社 活動專線：(02)2256-1314

手機：0980-891314 /週一至週五 10：00~18：00【Line@：@unijoys】

