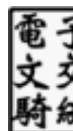


## 國立臺東大學 函

地址：95092 臺東市大學路二段369號  
聯絡人：林明儀  
電話：089-517445  
電子信箱：sage@nttu.edu.tw



受文者：南臺學校財團法人南臺科技大學

發文日期：中華民國113年9月23日  
發文字號：東大研發字第1131006599號  
速別：普通件  
密等及解密條件或保密期限：  
附件：活動海報 (1131006599-0-0.jpg)

主旨：教學實踐研究計畫東區基地謹訂於113年10月9日(星期三)  
辦理「教師增能主題座談-STEM教育結合擴增實境」，敬  
邀貴校教師踴躍參加，請查照。

說明：

一、教學實踐研究計畫東區基地由佛光大學、國立宜蘭大學、  
慈濟大學、慈濟科技大學、國立東華大學、國立臺東大  
學、國立臺東專科學校、聖母醫護管理專科學校、耕莘健  
康管理專科學校共同執行推動，辦理各類活動，共構教學  
實踐支持網絡，提升教師研究能量及教學品質。

二、活動資訊：

- (一)時間：113年10月9日 (星期三) 12:00-14:00。
- (二)地點：國立臺東大學行政大樓3樓研究發展處會議室 (臺  
東市大學路二段369號)。
- (三)講師： 國立臺東大學資訊工程學系副教授兼研究發展處  
國際事務中心主任 吳信德。
- (四)報名網址：<https://reurl.cc/Dlq6ER>。
- (五)報名時間：即日起至113年10月4日止。



(六)名額：30人。

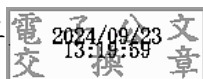
(七)全程參與者，將給予電子研習時數證明。

(八)檢附活動海報，請協助宣傳。

三、聯絡人：本校研究發展處綜合企劃組 林小姐(089-517445)， email：sage@nttu.edu.tw 。

正本：公私立大專校院

副本：研究發展處綜合企劃組



校長鄭憲宗