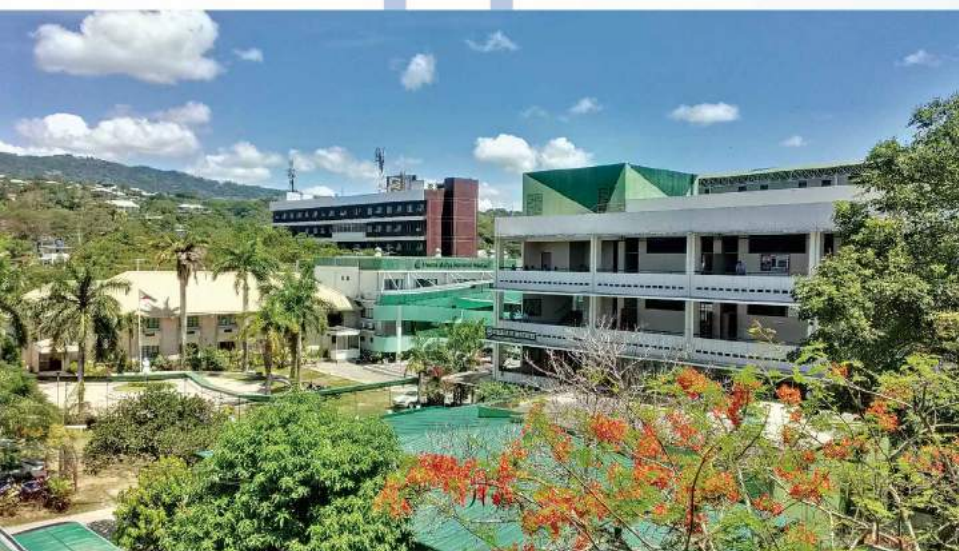


2018 新飛暑期赴菲遊學趣 特別企劃簡章

UV ESL
One to One English

English Study
Philippines



陽光、沙灘、海浪、我的英文教室 ~

菲律賓宿霧暑假歡樂

超值密集課程4；6週遊學計畫

海外學校 菲律賓宿霧 UV ESL / One to One 學院

承辦單位 新飛國際 (台灣/菲律賓)

學習日期 2018年7月7號(六) – 8月5號(日) 共4週

2018年7月7號(六) – 8月18號(六) 共6週

適合對象 15歲以上/15歲以下/親子

學費優惠
(皆未含機票)

15歲以上青少年團-UV學院		15歲以下/親子團-One to One學院	
4週費用	TWD 75,000	4週費用	TWD 85,000
6週費用	TWD 95,000	6週費用	TWD 105,000

< 二人以上團體報名另有折扣！請洽新飛顧問 >

參加人數 20人以上即可出團

課程特色

- 強調一對一口說練習，學習效果最佳！
- 安全，學校機場接送、校園24小時保全管制
- 假日豐富休閒活動：跳島、潛水、市區觀光
- 結識國際朋友 (日本、韓國、越南、泰國...)
- 宿舍專人清潔及洗衣服務，可專心念書
- 校內中文經理照料，協助適應生活無虞
- UV: 一對一*4+團體課*4+特別課*2 = 10堂課/天
- One to One: 一對一教學小孩6堂課/天；大人4堂課/天

- *學費已含三餐及宿舍
- *週末活動已包含在報價內
- *宿舍：多人房，無線網路
- *團費以新台幣報價，無匯率差
- *機票以購買時航空公司報價為主



菲律賓介紹



歷史概要

西元1565~1571年西班牙人陸續佔領菲律賓群島，展開300多年的統治。19世紀末，成為美國殖民地。第二次世界大戰期間曾被日本佔領，於大戰結束後獨立。美國在殖民期間留下了深遠的影響及人民對西方文化的認同。



語言

大多數菲國人是使用雙重語言，但以英文做為商業、政府機關、學校教育之官方主要語言，菲律賓話則以(Tagalog)為主流，部份城區也保有地方性方言。



區域

菲律賓位於台灣南方，相隔巴士海峽，只需二~三小時飛行航程即可到達。由西太平洋7,107個島嶼組成。

分三大群島：呂宋島、維薩亞斯群島和民答那峨島，總計人口逾億。



時差

時間與台灣屬同時區，無時差。



天氣

菲律賓平均氣溫介於攝氏 21°C至 32°C間，可說四季都是夏天，隨著不同季節會有些微的差異，12月~2月之間最涼爽，5月為最熱的月份，6月~10月夏秋季多雨、多颱風，平均溫度約 25°C~35°C度之間。



飲食

菲國美食種類繁多，包羅萬象。有多種世界各地菜式，例如歐洲及地中海菜。除了可吃到傳統菲律賓風味的食物，也有不少混合西班牙烹飪風格。菲律賓盛產各種熱帶水果，其中又以芒果種類最多、肉厚味甜，所製成不同口味的芒果乾更是不容錯過的好味道，也是買回來送親朋好友的火紅伴手禮！



菲律賓學英文的好處

🕒 24 小時全天候英語環境

菲律賓是世界上第三大的英語系國家，每年培養大量的英語專業師資人才，讓學習的國際學生不只上課學英文，下課還可跟當地人練習，沉浸24 小時英語環境，是學習英文語言的最佳場所。

💰 學習、生活費用低廉

傳統美加等地英語遊學一個月含學費、機票、住宿至少就要新台幣 15 至 20 萬元起跳；但同樣是出國學英文，菲律賓如宿霧，包吃包住含學費，價格約三分之一！可省下的花費驚人。另外，學生也可先至菲律賓學好英文後，再轉至歐美攻讀學位。

📷 觀光旅遊大國

菲律賓本身擁有許多美麗的沙灘和清澈的海水，趁著週末假日自行安排或是參加學校行程都可以享受當地的風土民情，見識異國風情，讓學生不用一昧的讀書，有機會走出教室融入當地。

👥 拓展國際人脈

到菲律賓學英文不只有台灣學生，還包括日本、韓國、中國、越南、泰國、蒙古、俄羅斯、土耳其、阿拉伯...等國家，均有學生基於上述優點至菲國學習英文，因此在學校就有機會結識到這些平常在台灣國內幾乎很少機會可以結識的外國朋友，增進彼此了解和交流。

📍 地理位置便利

菲律賓位處台灣南邊，是我國鄰居，航程只需2-3小時即可到達，比起其他國家如日韓至菲律賓均鄰近許多。且現在許多航空公司皆已開通桃園直飛馬尼拉和宿霧等航線，相當方便。

👤 強調一對一口說學習

菲律賓語言學校與台灣補習班或歐美遊學的傳統教學方式很不同，主打一對一口說，會有老師與學生一對一練習英語口說，透過實際跟外國人對話的方式，對於習慣填鴨式教育，缺乏練習的台灣學生相當需要；同時老師也可以解答任何英文相關問題，等於個人家教，學習成效相當良好！

💡 培養世界觀

到菲律賓學習不但可以親身體驗國外生活，而且可以實際參與最近很熱門，2015年底甫成立的東南亞國家協會(簡稱東協)成長，感受其脈動。菲律賓身為東協的一員，又是其中的唯一英語系國家，能完全與國際接軌，絕對是東協中不可疏忽的重要一員。



SCHOOL



學校特色



UV ESL Center

為菲律賓宿霧當地醫學大學附屬語言學校，修畢課程可取得修業證書，就讀學員可利用大學圖書館、餐廳等設施；學校徒步10分鐘內即可到達附近之購物中心、餐廳等。



One to One

One to One English 位於菲律賓宿霧市中心，目前在宿霧辦學即將滿十個年頭，學校深信唯充滿熱情的老師，才能鼓勵學生並且在教學上有所突破！

一對一	4堂	4-6堂
團體課	4堂	無
房型	多人房	多人房
宵禁	11pm	無
中文經理	有	有
學生國籍	日、韓、台、越等國	日、韓、台、中東等國
設備	餐廳、販賣部、自習室、咖啡廳、醫護室、圖書館	健身房、休息室、咖啡廳、游泳池、遊戲間、醫護室
無線網路	有	有
住宿服務	房間打掃、洗衣	房間打掃、洗衣
規模容量	185人	50人
周邊環境	購物中心、按摩店、便利商店、超市、銀行、旅館、餐廳	購物中心、飯店、餐廳、按摩店、便利商店、酒吧



英語研修的同時學分認定,
英語研修的同時和不同國家的朋友成為室友,
英語研修的同時和當地大學的學生們愉快地交流,
英語研修的同時享受豐富的課外活動,
英語研修的同時頒發海外志願者活動認證書!
希望具有海外工作經驗者!

在UV ESL Center裡應該享受的權利.



數以萬計的畢業生和菲律賓最優秀的老師們證明的地方,
請在UV ESL Center裡證明它的真實



學校特色

一天上課八堂課

最多可獲得一天
10堂課的課程

最優的位置和環境

位於宿霧市區
文教匯集區域
鄰近賣場與商區

最好的學習氛圍

與當地大學交流
使用英語機會多

◎ 每日課程表 (範例)

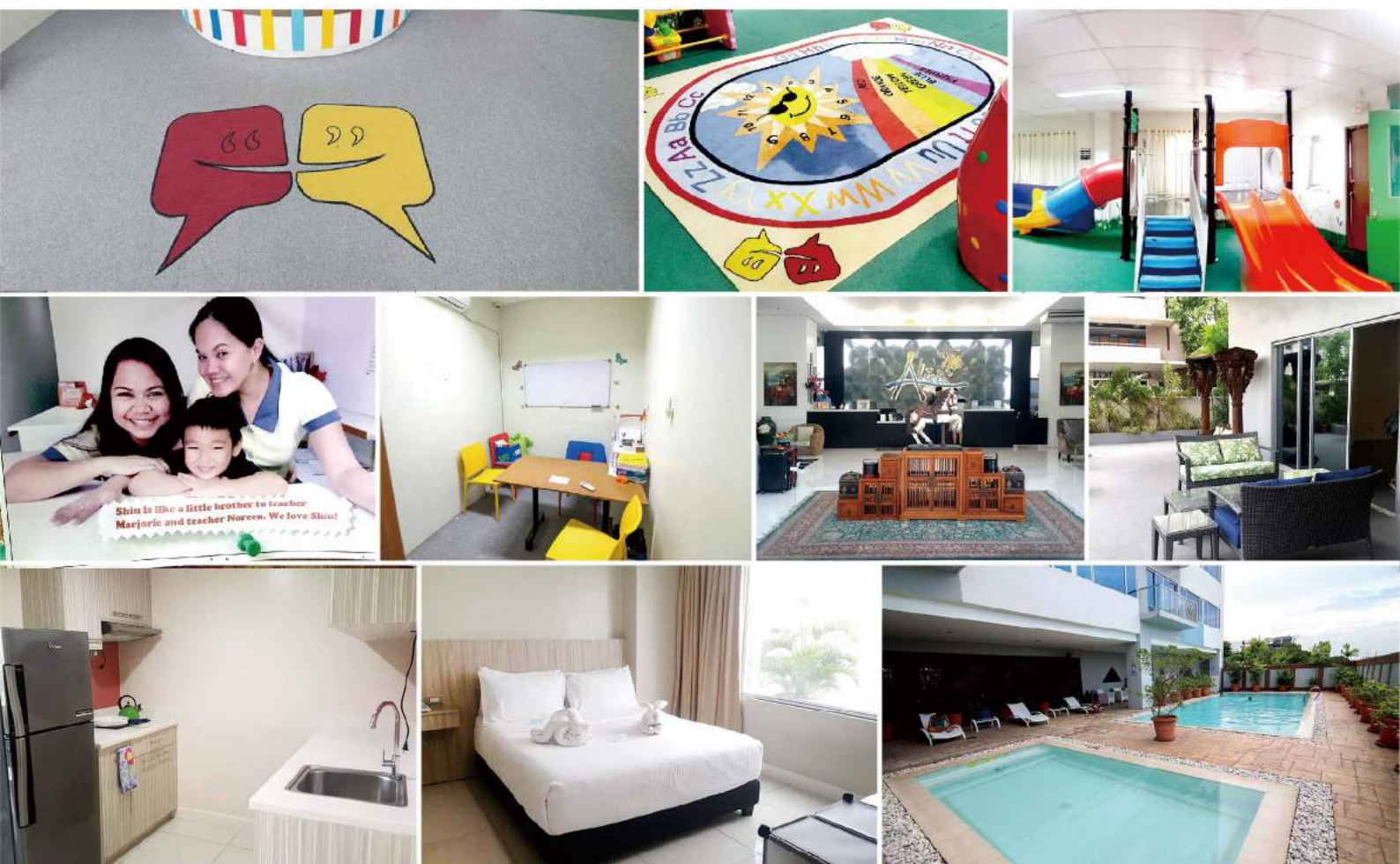
06:30~07:30	早餐
07:40~11:20	4 堂 1:1課程
11:30~12:20	1 堂 小團體課
12:20~13:20	午餐
13:20~16:05	2大1小 團體課
16:15~18:00	特別課程
18:00~19:00	晚餐
19:00~	自由時間





學校特色

One to One English 目前在宿霧辦學即將滿十個年頭，全校總共只有 28 間一對一教室，每間教室均備有 CCTV，不但可以保障學生也能保障教學品質，屬於中小型學校，在面試教師方面，他們能夠有效的判斷老師的英文水平及教學能力，並只接受為教育系或英語系畢業的面試者！Teaching isn't just a profession, it's also a passion. 為老師的另一必備條件，他們深信唯充滿熱情的老師，才能鼓勵學生並且在教學上有所突破！



週末休閒活動



週次	日期	內容
第一週	7/7六	宿霧知名Ayala Mall購物中心
	7/8日	市區觀光：麥哲倫十字架Magellan's Cross + 莉亞神殿Temple of Leah
第二週	7/14六	宿霧最大購物中心SM Seaside雷射槍、保齡球、晚餐
	7/15日	志工慈善公益活動
第三週	7/21六	跳島：資生堂島Caohagan Island + 娜魯蘇灣島Nalusuan Island
	7/22日	芒果乾工廠、吉他工廠、BBQ晚餐
第四週	7/28六	薄荷島兩天一夜
	7/29日	
第五週	8/4六	Oslob與鯨鯊共游、沙丁魚風暴
	8/5日	
第六週	8/11六	皇冠酒店、Lantaw山頂餐廳、馬可波羅酒店
	8/12日	Papa Kit' s休閒園區騎馬、釣魚活動

*新飛遊學保留更動行程、景點之權利



SM 購物中心



麥哲倫十字架



跳島行程



Papakits釣魚行程



宿霧特產芒果乾



薄荷島巧克力山

費用包含內容

1. 宿霧語言學校學費，包含：每日英語一對一（聽力、閱讀、口說、寫作）、UV團體課程
2. 宿霧語言學校之早、午、晚三餐
3. 宿霧語言學校住宿費用
4. 贈送新台幣\$200萬元海外高額旅行平安保險：

保障	內容
旅行平安保險，保額\$200萬	意外身故或意外殘廢：為保險期間，因意外傷害事故，導致殘廢或死亡提供保障
傷害醫療保險，保額\$20萬	實支實付(超過健保部份)：補償因意外傷害事故，至合格醫院或診所治療，而支出超過健保醫療費用的損失
海外突發疾病醫療，保額\$20萬	實支實付：補償在海外旅遊期間發生突發疾病，而因急診/門診醫療或住院醫療所負擔的損失
旅行不便險	行李及交通票證及旅行文件損失保險\$25,000、行程延誤費用最高\$20,000、行李延誤費用最高\$50,000、緊急救援費用200,000

【其它已含費用介紹】

交通	•宿霧國際機場稅
簽證	菲律賓觀光簽證、菲律賓學生就讀許可證 (SSP-Special Study Permit)
學校課程	<ul style="list-style-type: none"> • 學校註冊費 • 學生證 • 入學分班測試費用 • 學校網路及設施使用 • 上課教材 • 新生訓練、結業典禮 • 結業證書 • 體育、週末休閒活動
住宿	水電費 (超過另計)、押金

菲律賓宿霧One to One English & UV ESL Center

*新飛保有視情況調整航班的權利

去/回	參考航班	出發日期	出發地	起飛時間	目的地	抵達時間
去程	國泰航空	2018/7/7(六)	桃園	13:00 am	香港	15:05 am
回程			香港	16:20 pm	宿霧	19:10 pm
去程		四周:2018/8/5(日)	宿霧	12:10 pm	香港	15:10 pm
回程		六周:2018/8/18(六)	香港	17:45 pm	桃園	19:40 pm

【費用未包含】

- 護照規費 (沒有護照，或護照效期離出發日未滿6個月以上者需重新辦理)。
- 住家至桃園國際機場之來回交通費用。
- 個人消費，如：當地電話費、行李超重費、旅遊期間購物等開銷費用。
- 15歲以下小朋友WEG簽證未含 - 監護人費用 (青少年入境菲律賓規定(WEG)：WEG 為 Waiver of Exclusion Ground縮寫。凡未滿 15 歲之少年若無家長陪同，必須有委託人同行才能進入菲律賓。辦理WEG 家長須親自到菲律賓辦事處授權，並由委託人入菲律賓海關時將公證授權文件及授權費3500披索繳交給移民官。必須準備以下文件方能辦理申請：1.家長護照(正本及 三份影本)、2.小孩護照 (正本及三份影本)、3.陪同人護照(正本及三份影本)、4.小孩的英文戶籍謄本(正本及兩份影本)、5.公證費1000台幣。)

關於新飛



熱忱

每位顧問都經過專業訓練，擁有最熱情與誠懇的態度，我們了解您的心聲



積極

提供給您最即時的資訊與服務，客製化您的學習課程，最貼心的服務



專業

每位顧問都有菲律賓遊學經驗，唯有感同身受，才能知道您的需求，給您最適合的



宿霧
服務中心



完善的
保險



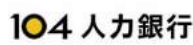
全台
服務據點



緊急
聯絡專線



政府
合格認證



學員心得回饋



“對於兩週的學習很短暫，但是感覺受益良多，英文口說有信心有明顯提升，有跑去Moalboal跟Kawasan Falls，有感受到菲律賓的美。”

林佑澤

“這裡我學會了如何與不同國籍的人做朋友、溝通，而且在這裡上課是1對1，讓我可以跟老師做更多的溝通、交流、雖然我說的英文還不是很順暢，但是老師可以努力的明白我所說的，也常鼓勵我，讓我在英文溝通更有自信。”

王敏鈞



報名須知及注意事項

一、報名方式

- 1.即日起至主辦單位諮詢報名，或以電話索取相關資料報名。
- 2.請填妥報名表向主辦單位報名，並繳交報名費NT\$3,000元整（為團費一部份）；一週內匯款團費30%。
- 3.辦理簽證者需附上個人護照正本、身分證正反影本、二吋大頭照2張。
- 4.參加者須持有以出發日算起六個月以上的有效期護照，如無，則需重新申請護照。
- 5.役男需於出發一個月向前向區公所兵役課申請護照"役男出境蓋章"，或於移民署網站申請。

二、健康聲明

學員健康若異常，為了維護您的安全，必須在報名表格上註明所患的疾病或其他健康事故，含（精神狀況有問題者）。報名時，並請一併繳交英文版醫生診斷病歷證明和醫生許可證明，學生報到後如果被發現與此不符，可能會遭學校遣回。

三、退費辦法

訂金為預訂機位、安排住宿、學校註冊報名費及簽證辦理之用途，為團費一部分。報名後因故不能參加，訂金恕無法退還，學員於旅遊學習行程開始前得解除契約，但應繳交行政規費，並依下列標準賠償主辦單位之損失(天數按工作日計算之)：

1. 旅遊學習行程開始前30天或以上解除契約者，全額退費。
2. 旅遊學習行程開始前15天以內解除契約者，賠償旅遊學習費用30%。
3. 旅遊學習行程開始前7天前解除契約者，賠償旅遊學習費用70%。
4. 旅遊學習行程開始日或開始後解除契約者，賠償旅遊學習費用100%。

四、責任問題

- 1.為適應各地如天災、地變、罷工等突發事件和交通狀況，主辦單位保留更動權。
- 2.因私人原因或不明因素而遭簽證國拒簽或拖延者，主辦單位不負任何擔保責任。
- 3.如因個人行為不當，嚴重違反校方規定者，學校保留遣回權利，費用則不退回，費用超出者予以追繳。
- 4.任何學員在課程或旅遊期間，故意不守紀律或妨礙領隊老師及團體活動正常者，主辦單位有權取消學員參團資格，提早送返台灣，而剩餘課程費用恕不退還，費用超出者，則予以追繳。
- 5.在團體行動中，私自離隊自行活動者，請簽切結書並對自己個人的行為完全負責。未滿18歲者，切結書需經父母簽署同意。
- 6.用藥者請務必告知主辦單位，症狀嚴重者，為維護其他學員權利，主辦單位得保留遣返學員之權利，學員須負擔回程之機票費用。
- 7.學員必須遵守各國政府之條例，嚴禁攜帶違禁品，違例者自行負責。
- 8.建議學員出國勿攜帶貴重物品，如昂貴手機、電子產品及過多金錢...等，如有損壞、遺失或借用糾紛等問題，主辦單位不負保管之責任。

五、其他須知

- 1.出發及回程日期、航班，可能因機位問題有所更動，主辦單位保留更動權，將另行告知。
- 2.學員請於出發前40個工作日繳交辦理簽證所需資料，勿自行延誤，以免影響個人權益。
- 3.學員繳交費用後，主辦單位將與學生簽訂教育部之海外學習契約。
- 4.行前說明會日期、時間和地點將另行通知。



學生 · 上班族 · 親子 · 企業 · 團體菲律賓英語學習
Student · Business · Parent-child · Company · Group

ESL / TOEIC / IELTS / TOEFL / TESOL課程

台北 | 桃園 | 新竹 | 台中 | 台南 | 高雄 | 宿霧
Taipei | Taoyuan | Hsinchu | Taichung | Tainan | Kaohsiung | Cebu

☎·台北 (02)5574-0114

☎·新竹 (03)562-5007

☎·台南 (06)254-7516

☎·高雄 (07)215-9656

✉ safestudy@hsinfei.com

🌐 <http://www.hsinfei.com>



Always Touches Your Heart

加LINE諮詢

