

## 國立高雄師範大學 函

地址：高雄市苓雅區和平一路116號  
聯絡人：蔡昌憲  
電話：07-7172930 分機 1151  
傳真：07-7714419  
電子郵件：bd3@nknknu.edu.tw

受文者：南臺學校財團法人南臺科技大學

發文日期：中華民國108年2月20日

發文字號：高師大教綜字第1081001427號

速別：普通件

密等及解密條件或保密期限：

附件：著作權讓與書、人文與藝術類徵稿啟事、人文與藝術類撰稿須知、人文與藝術類投稿者基本資料表（1081001427-0-0.pdf、1081001427-0-1.pdf、1081001427-0-2.pdf、1081001427-0-3.pdf）

主旨：本校《高雄師大學報-人文與藝術類》徵稿，敬請轉知踴躍惠賜論文，請查照。

說明：

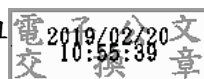
- 一、本校《高雄師大學報》分為三類，《高雄師大學報-教育與社會科學類》、《高雄師大學報-人文與藝術類》及《高雄師大學報-自然科學與科技類》，每年於六月及十二月各出刊乙期。歡迎隨時惠賜文稿，隨到隨審。
- 二、《高雄師大學報-教育與社會科學類》榮獲105年「臺灣最具影響力學術資源」最具影響力人社期刊獎：綜合學門第三名。104年《高雄師大學報-教育與社會科學類》及《高雄師大學報-人文與藝術類》申請科技部人文社會科學研究中心「人文及社會科學期刊評比」，通過綜合類期刊評比程序並收錄於清單收錄。
- 三、徵稿相關文件請參閱附件，文稿格式請參閱撰稿須知，來稿請備妥文稿電子檔（需word和pdf檔）、投稿人基本資料表、著作權讓與書等，後兩項資料需簽名並轉成pdf或影像

檔。檔案請E-mail至bd3@nknknu.edu.tw。

四、如有相關疑問可電洽：(07)717-2930轉1150~1152。相關  
word電子檔可至本校教務處綜合業務組網頁選單-高雄師大  
學報-下載，網址：[http://www.nknknu.edu.tw/~publish2](http://www.nknknu.edu.tw/~publish2/main-4.htm)  
/main-4.htm。

正本：公私立大專校院

副本：本校各學院系所、教務處綜合業務組



校長 吳連賞

裝

訂

56

線