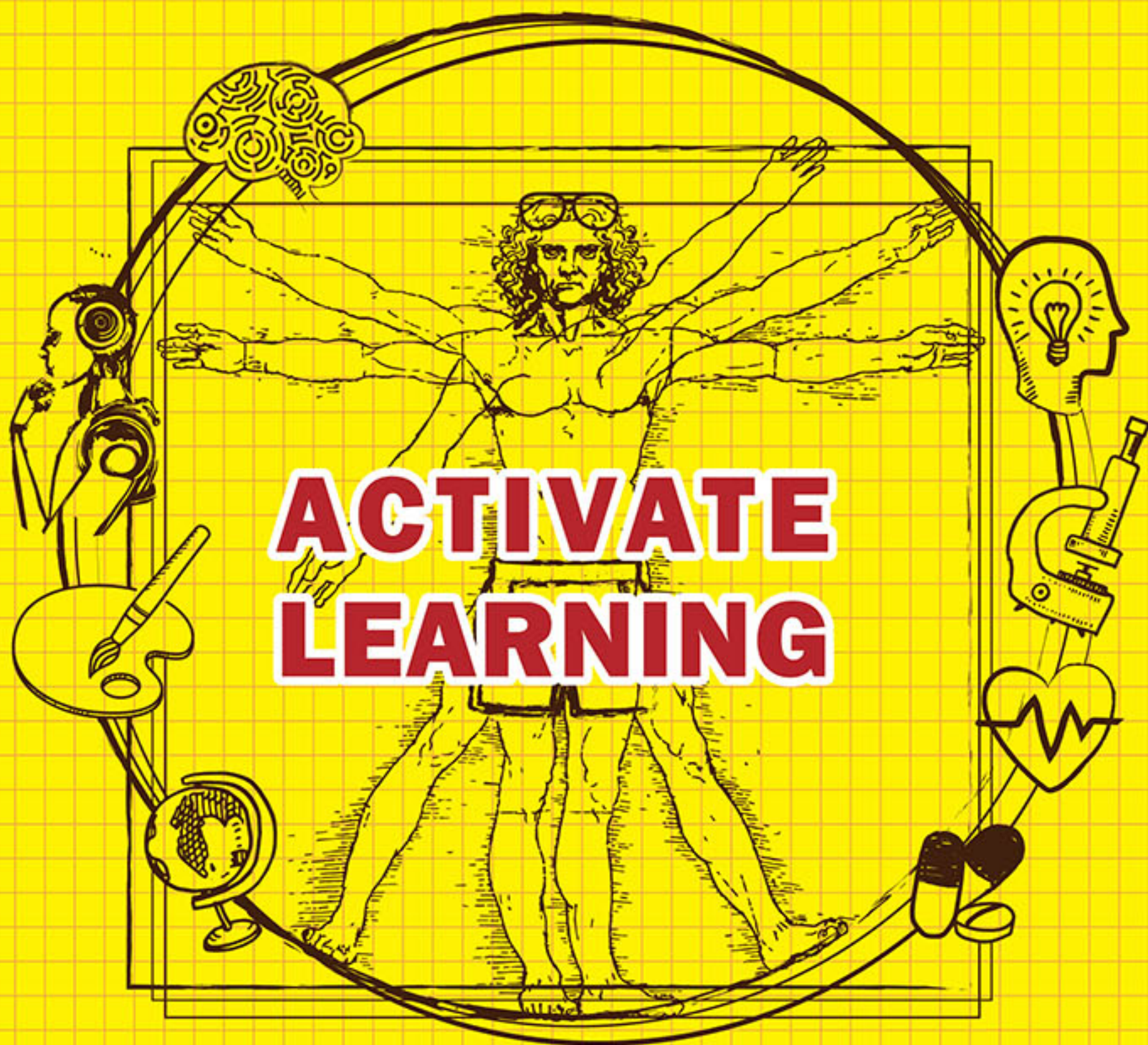




TMU60  
Celebrating 60 Years of Excellence



**ACTIVATE  
LEARNING**

下一個  
斜槓人才就是你

108年高教深耕計畫教學成果展

11/25 ▶ 11/29  
五



教育部



臺北醫學大學  
TAIPEI MEDICAL UNIVERSITY



# 108年臺北醫學大學高教深耕計畫教學成果展

臺北醫學大學為展現108年教育部高教深耕計畫教學面執行成果，於**11月25-29日**假本校杏春樓，舉辦「**Activate Learning** 下一個斜槓人才就是你」成果展。

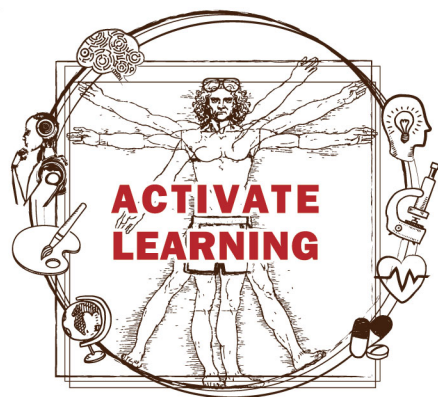
活動將以學生為主體，翻轉學習生態為主軸，培養學生跨領域能力「專業力」、「數位力」、「創新力」、「國際力」、「自主學習力、批判思考力與問題解決力」之主題日常態展與動態活動。成果週首日邀請產、官、學界代表舉辦「跨領域教育論壇」，分享智慧健康產業跨域創新人才之產業需求與培養。

**跨領域教育論壇：108年11月25日(星期一) 下午13:30-17:30**

**地點：臺北醫學大學跨領域學院(杏春樓一樓)**

**地址：110臺北市信義區吳興街250號**

下一個  
斜槓人才  
就是你



恭請 蒞臨指導

臺北醫學大學 敬邀

INVITATION

## 跨領域 教育論壇

智慧健康產業  
跨領域人才培育  
的現況與展望



論壇報名

11/25

AGENDA

13:30-13:40

報 到

13:40-13:50

高等教育深耕計畫教學成果展開幕式

開幕引言：朱娟秀（臺北醫學大學副校長）

貴賓致詞：林建煌（臺北醫學大學校長）

13:50-15:30

【專題論壇 I】智慧健康產業需要什麼樣的跨領域人才？

主持人：朱娟秀（臺北醫學大學副校長）

與談人：張慈映（工業技術研究院產業科技國際策略發展所組長）

與談人：劉永弘（康聯生醫總經理）

與談人：林奇宏（交通大學講座教授、前新北市衛生局長）

與談人：陳俊辰（康健雜誌資料應用部資深研究員）

15:30-15:50

茶敘與社群交流

15:50-17:25

【專題論壇 II】如何培養智慧健康產業所需要的跨領域人才？

主持人：梁有志（臺北醫學大學教務長）

與談人：張佳琪（臺北醫學大學跨領域學院院長）

與談人：詹家昌（東海大學副校長）

與談人：朱旭建（實踐大學國際長）

17:25-17:30

【綜合討論】2020-2025 智慧健康產業人才培育的重要議題和關鍵字

閉幕致詞：朱娟秀（臺北醫學大學副校長）

\* 主辦單位保留調整論壇活動之時間、議程、與談人之權利，恕不另行通知。





11月25日論壇報名



其他活動報名

自主學習力  
問題解決力  
批判思考力

11/25

12:00-13:00 自主學習短講 (君蔚樓一樓君蔚夢想創新空間)/學生分享會)  
13:30-17:30 跨領域教育論壇(跨領域學院i8/交流論壇)  
13:00-15:00 拉邦動作分析係蝦米?! (杏春樓3樓大禮堂/體驗活動)

11/26  
國際力

12:15-13:00 The journey of finding “the Greatest You” (跨領域學院i8/ 闖關活動)  
13:00-15:00 The Greatest You (跨領域學院i8/學生諮商)  
12:10-13:00 典範講座「我的翻轉人生」——王正坤 醫師  
(君蔚樓1樓君蔚夢想創新空間)  
13:00-15:00 虛擬實境翻轉急診室(跨領域學院i3/體驗活動)

動態  
活動

11/27  
數位力

09:00-11:00 虛擬實境翻轉急診室(跨領域學院i3/體驗活動)  
10:00-12:00 非資訊領域的程式課程教學與學習(跨領域學院i8/專題演講)  
12:00-13:00 中西文化交流體驗(跨領域學院i10/體驗活動)  
15:30-16:30 VR結合課程應用分享(跨領域學院i8/專題演講)

11/28  
專業力

09:00-11:00 虛擬實境翻轉急診室(跨領域學院i3/體驗活動)  
11:00-13:00 教學實踐研究計畫分享會(跨領域學院i8/專題演講)  
12:00-13:00 企業實習分享會(跨領域學院i8/專題演講)  
12:00-14:00 學院教學特色博覽會(跨領域學院i9/體驗活動)  
14:00-16:00 跟著AMY看美國跨領域教學(跨領域學院i8/工作坊)  
13:00-15:00 虛擬實境翻轉急診室(跨領域學院i3/體驗活動)

11/29  
創新力

09:00-11:00 「創創成果展-登夢計畫」：原來創新創業離我沒這麼遠！  
(跨領域學院i8/學生分享會)  
12:00-13:00 2019服學季系列講座——海外志工經驗分享(跨領域學院i8/學生分享會)

常態  
展

「下一個斜槓人才就是你」書展(圖書館2樓)  
大學社會責任計畫成果海報展(杏春樓2樓)  
相遇筆山墨海：駐校創作者展覽(君蔚樓1樓)  
學生藝文創作聯展(杏春樓3・4樓)

**跨領域學院(杏春樓1樓、B1)**

「動作分析與身體探索」課程海報展・教學特色展・跨領域學院成果展・跨域課程靜態成果展・創意設計教育課程互動成果展・智慧創新跨域人才培育聯盟計畫・  
「你的智慧設計了嗎？」海報展

・VR open house・數位自學連連看・多人連線VR・創新創業鐵皮屋Open House・  
The Greatest You 國際交流成果展

**影片展(杏春樓1樓)**

多媒體成果・新生專題推動・超越AI 的人文力量・走向真實人生向世界出發・完全自主學習宣傳・領出你的leadership成果・大學社會責任計畫成果

## 本校區

### 交通指引 / 附設醫院捷運接駁車(市政府站、六張犁站、信義松山線)

發車地點	皆於附設醫院第三醫療大樓大門口旁 接駁車行駛時間變更如有任何異動情形，以現場公告為準
1	捷運板南線-市政府站 2 號出口處，每 10 分鐘一班專車接駁民眾來院(19:30 後每 30 分鐘一班)。
2	文湖線-六張犁站唯一出口往基隆路方向的公車站牌處候車，尖峰時間每 15 分鐘一班，離峰時間每 30 分鐘一班車接駁民眾來院。
3	淡水信義線-象山 3 號出口上樓後往前直行第一個避車彎候車，約每 40 分鐘一班接駁民眾來院。

### 交通指引 / 公車

公車路線表		
地點	公車種類	下車站名
中華路→信義路→吳興街	2 2	臺北醫學大學
大直→行天宮→國父紀念館→永春高中	3 3	
台北車站→仁愛路→吳興街	3 7	
環南市場→萬華→中華路→信義路	3 8	
榮總→大龍 峒 →圓環→吳興街	2 8 8	

新北投→吳興街	2 6 6 ( 正副線 )	
三重→雙連→救國團→仁愛醫院→吳興街	首都客運 2 2 6	
華江→植物園→公館→基隆路	欣欣客運 1 號	
新店地區	搭乘新店客運至 吳興街口轉乘	
中永和地區	福和客運至 吳興 街口轉乘	
深坑地區	指南至土庫公路 至公館轉乘	
木柵地區	欣 欣 6 1 1 至 吳興街口轉乘	
麟光新村-捷運市政府站	市民小巴 7	臺北 醫學 大學 附設 醫院

站牌名稱	臺北醫學大學
所在行政區	信義區
所在道路	莊敬路
停靠路線	1、22、22(區間車)、226、266、266(區間)、288、 33、37、38、 藍 5



## 交通指引 / 汽車

## 交通路線説明

## 本校週邊停車參考

本校臨近收費停車場



## 高速公路

(國道 3 號)

由信義快速道路下來進入信義路，左轉松仁路，右轉松勤街，左轉松智路後直行過莊敬路約再300公尺，左側即可見臺北醫學大學校園。

(環東大道)由  
基隆路下，直  
行往台北市政  
府方向，左轉  
松高路、右轉  
松智路。

# 大安校區

## 交通指引 / 大安校區接駁車

【乘車處】： \*接駁車行駛時間變更如有任何異動情形，以現場公告為準

校本部：校門口警衛室前 106 台北市大安區基隆路二段 172-1 號

大安校區：大安校區左側公車站

【行駛時間】：

周一~周五 7：30~20：00；周六 7：30~12：00；周日及例假日停駛。

尖峰時段：周一~周五 7：30~9：00 / 11：30~12：30，每 15 分鐘一班。

離峰時段：每 20 分鐘一班車，現場車滿即發車。

發車時間以校本部時間為準，大安校區僅能臨時停靠約 1 分鐘。

## 臺北醫學大學交通資訊

Taipei Medical University



### ▼ 臺北醫學大學(校本部)

(02)2736-1661  
臺北市信義區吳興街250號

### ▼ 臺北醫學大學(大安校區)

(02)6638-2736  
臺北市大安區基隆路二段172-1號

