

國立高雄師範大學 函

地址：高雄市苓雅區和平一路116號
聯絡人：蔡昌憲
電話：07-7172930 分機 1151
傳真：07-7714419
電子郵件：bd3@nknknu.edu.tw

受文者：南臺學校財團法人南臺科技大學

發文日期：中華民國109年3月3日

發文字號：高師大教綜字第1091001547號

速別：普通件

密等及解密條件或保密期限：

附件：人文藝術類徵稿啟事、人文藝術類撰稿須知、人文藝術類-投稿者基本資料表、
人文藝術類-著作權讓與書 (1091001547-0-0.pdf、1091001547-0-1.pdf、
1091001547-0-2.pdf、1091001547-0-3.pdf)

主旨：本校《高雄師大學報-人文與藝術類》徵稿，敬請轉知相關領域教師踴躍惠賜論文，請查照。

說明：

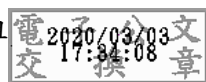
- 一、本校《高雄師大學報》分為三類，《高雄師大學報-教育與社會科學類》、《高雄師大學報-人文與藝術類》及《高雄師大學報-自然科學與科技類》，每年於六月及十二月各出刊乙期。歡迎隨時惠賜文稿，隨到隨審。
- 二、《高雄師大學報-教育與社會科學類》榮獲105年「臺灣最具影響力學術資源」最具影響力人社期刊獎：綜合學門第三名。《高雄師大學報-教育與社會科學類》榮獲108年「臺灣學術資源影響力」知識影響力獎：綜合學門期刊第四名。
- 三、徵稿相關文件請參閱附件，文稿格式請參閱撰稿須知，來稿請備妥文稿電子檔(需word和pdf檔)、投稿人基本資料表、著作權讓與書等，後兩項資料需簽名並轉成pdf或影像

檔。檔案請E-mail至bd3@nknu.edu.tw。

四、如有相關疑問可來信或來電詢問，相關word電子檔可至本校教務處綜合業務組網頁選單-高雄師大學報-下載，網址：<http://www.nknu.edu.tw/~publish2/main-4.htm>。

正本：公私立大專校院

副本：本校各學院系所、教務處綜合業務組



校長 吳連賞



裝



訂

線

國立高雄師範大學 函

地址：高雄市苓雅區和平一路116號
聯絡人：蔡昌憲
電話：07-7172930 分機 1151
傳真：07-7714419
電子郵件：bd3@nknknu.edu.tw

受文者：南臺學校財團法人南臺科技大學

發文日期：中華民國109年3月3日

發文字號：高師大教綜字第1091001550號

速別：普通件

密等及解密條件或保密期限：

附件：自然科學與科技類徵稿啟事、自然科學與科技類撰稿須知、自然科學與科技類-投稿者基本資料表、自然科學與科技類-著作權讓與書 (1091001550-0-0.pdf、1091001550-0-1.pdf、1091001550-0-2.pdf、1091001550-0-3.pdf)

主旨：本校《高雄師大學報-自然科學與科技類》徵稿，敬請轉知相關領域教師踴躍惠賜論文，請查照。

說明：

- 一、本校《高雄師大學報》分為三類，《高雄師大學報-教育與社會科學類》、《高雄師大學報-人文與藝術類》及《高雄師大學報-自然科學與科技類》，每年於六月及十二月各出刊乙期。歡迎隨時惠賜文稿，隨到隨審。
- 二、《高雄師大學報-教育與社會科學類》榮獲105年「臺灣最具影響力學術資源」最具影響力人社期刊獎：綜合學門第三名。《高雄師大學報-教育與社會科學類》榮獲108年「臺灣學術資源影響力」知識影響力獎：綜合學門期刊第四名。
- 三、徵稿相關文件請參閱附件，文稿格式請參閱撰稿須知，來稿請備妥文稿電子檔(需word和pdf檔)、投稿人基本資料表、著作權讓與書等，後兩項資料需簽名並轉成pdf或影像

檔。檔案請E-mail至bd3@nknu.edu.tw。

四、如有相關疑問可來信或來電詢問，相關word電子檔可至本校教務處綜合業務組網頁選單-高雄師大學報-下載，網址：<http://www.nknu.edu.tw/~publish2/main-4.htm>。

正本：公私立大專校院

副本：本校各學院系所、教務處綜合業務組



校長 吳連賞

裝

訂

線

國立高雄師範大學 函

地址：高雄市苓雅區和平一路116號
聯絡人：蔡昌憲
電話：07-7172930 分機 1151
傳真：07-7714419
電子郵件：bd3@nknknu.edu.tw

受文者：南臺學校財團法人南臺科技大學

發文日期：中華民國109年3月4日

發文字號：高師大教綜字第1091001546號

速別：普通件

密等及解密條件或保密期限：

附件：教育與社會科學類徵稿啟事、教育與社會科學類撰稿須知、教育與社會科學類-投稿者基本資料表、教育與社會科學類-著作權讓與書 (1091001546-0-0.pdf、1091001546-0-1.pdf、1091001546-0-2.pdf、1091001546-0-3.pdf)

主旨：本校《高雄師大學報-教育與社會科學類》徵稿，敬請轉知相關領域教師踴躍惠賜論文，請查照。

說明：

- 一、本校《高雄師大學報》分為三類，《高雄師大學報-教育與社會科學類》、《高雄師大學報-人文與藝術類》及《高雄師大學報-自然科學與科技類》，每年於六月及十二月各出刊乙期。歡迎隨時惠賜文稿，隨到隨審。
- 二、《高雄師大學報-教育與社會科學類》榮獲105年「臺灣最具影響力學術資源」最具影響力人社期刊獎：綜合學門第三名。《高雄師大學報-教育與社會科學類》榮獲108年「臺灣學術資源影響力」知識影響力獎：綜合學門期刊第四名。
- 三、徵稿相關文件請參閱附件，文稿格式請參閱撰稿須知，來稿請備妥文稿電子檔(需word和pdf檔)、投稿人基本資料表、著作權讓與書等，後兩項資料需簽名並轉成pdf或影像

檔。檔案請E-mail至bd3@nknu.edu.tw。

四、如有相關疑問可來信或來電詢問，相關word電子檔可至本校教務處綜合業務組網頁選單-高雄師大學報-下載，網址：<http://www.nknu.edu.tw/~publish2/main-4.htm>。

正本：公私立大專校院

副本：本校各學院系所、教務處綜合業務組



校長 吳連賞

裝

訂

線

