

## 中國醫藥大學 函

地址：臺中市北區學士路91號  
聯絡人：黃漢忠  
聯絡電話：(04)22052121轉1941  
電子信箱：honcwong@mail.cmu.edu.tw

受文者：南臺學校財團法人南臺科技大學

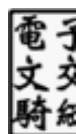
發文日期：中華民國109年7月30日  
發文字號：明倫字第1090008638號  
速別：速件  
密等及解密條件或保密期限：  
附件：如文（中醫大研究倫理工作坊(五)\_1090924公告版本.pdf）

主旨：本校研究倫理中心謹訂於109年09月24日舉辦「研究倫理工作坊(五)」，請惠允公告並鼓勵貴機構同仁報名參加，請查照。

說明：

- 一、本活動旨在推動中部地區研究倫理審查機制並探討相關議題，凡倫理審查機構委員及行政人員、計畫主持人、研究人員及對本議題有興趣者，歡迎報名參加。
- 二、時間：109年09月24日（星期四）14：40-18：00。
- 三、地點：立夫教學大樓一樓102講堂。
- 四、講者：黃漢忠博士（中國醫藥大學中區區域性研究倫理委員會執行秘書）、鄭若瑟醫師（中國醫藥大學附設醫院研究倫理委員會執行秘書）。
- 五、費用及報名方式：免費，請至連結至線上報名（<https://rrec.cmu.edu.tw/?q=zh-hant/node/315>）（至09月10日或額滿截止）不接受現場報名。
- 六、聯絡人：曹弘威專案經理，電話：(04)22052121#1942。

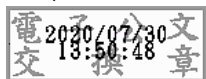
正本：中山醫學大學附設醫院、中國醫藥大學北港附設醫院、中國醫藥大學兒童醫院、



中國醫藥大學附設醫院、中國醫藥大學附設醫院臺北分院、中國醫藥大學新竹附設醫院、仁愛醫院、佛教慈濟醫療財團法人大林慈濟醫院、秀傳醫療財團法人彰濱秀傳紀念醫院、秀傳醫療社團法人秀傳紀念醫院、亞洲大學附屬醫院、員生醫院、美德醫院、振興醫療財團法人振興醫院、國軍高雄總醫院、國軍臺中總醫院、童綜合醫療社團法人童綜合醫院、彰化基督教醫療財團法人員林基督教醫院、彰化基督教醫療財團法人彰化基督教醫院、臺中榮民總醫院、大仁科技大學、大同大學、大同技術學院、大華學校財團法人敏實科技大學、大葉大學、大漢技術學院、中山醫學大學、中州學校財團法人中州科技大學、中信學校財團法人中信金融管理學院、中原大學、中國文化大學、中國科技大學、中華大學學校財團法人中華大學、中華學校財團法人中華科技大學、中華醫事科技大學、中臺科技大學、仁德醫護管理專科學校、元智大學、文藻學校財團法人文藻外語大學、世新大學、台北海洋學校財團法人台北海洋科技大學、台南家專學校財團法人台南應用科技大學、台灣首府學校財團法人台灣首府大學、弘光科技大學、正修學校財團法人正修科技大學、玄奘大學、光宇學校財團法人元培醫事科技大學、佛光大學、吳鳳學校財團法人吳鳳科技大學、育英醫護管理專科學校、亞東技術學院、亞洲大學、和春技術學院、明志科技大學、明新學校財團法人明新科技大學、明道學校財團法人明道大學、東吳大學、東南科技大學、東海大學、法鼓學校財團法人法鼓文理學院、長庚大學、長庚學校財團法人長庚科技大學、長榮大學、南華大學、南開科技大學、南臺學校財團法人南臺科技大學、城市學校財團法人臺北城市科技大學、建國科技大學、美和學校財團法人美和科技大學、致理學校財團法人致理科技大學、修平學校財團法人修平科技大學、南亞科技學校財團法人南亞技術學院、真理大學、耕莘健康管理專科學校、財團法人一貫道天皇基金會一貫道天皇學院、馬偕學校財團法人馬偕醫學院、馬偕學校財團法人馬偕醫護管理專科學校、高苑科技大學、高雄市立空中大學、高雄醫學大學、健行學校財團法人健行科技大學、國立中山大學、國立中央大學、國立中正大學、國立中興大學、國立交通大學、國立成功大學、國立宜蘭大學、國立東華大學、國立空中大學、國立虎尾科技大學、國立金門大學、國立屏東大學、國立屏東科技大學、國立政治大學、國立高雄大學、國立高雄師範大學、國立高雄餐旅大學、國立清華大學、國立陽明大學、國立雲林科技大學、國立勤益科技大學、國立嘉義大學、國立彰化師範大學、國立暨南國際大學、國立臺中科技大學、國立臺中教育大學、國立臺北大學、國立臺北科技大學、國立臺北商業大學、國立臺北教育大學、國立臺北藝術大學、國立臺北護理健康大學、國立臺東大學、國立臺東專科學校、國立臺南大學、國立臺南藝術大學、國立臺南護理專科學校、國立臺灣大學、國立臺灣科技大學、國立臺灣師範大學、國立臺灣海洋大學、國立臺灣戲曲學院、國立臺灣藝術大學、國立臺灣體育運動大學、國立澎湖科技大學、國立聯合大學、國立體育大學、學校財團法人中華浸信會基督教台灣浸會神學院、崇仁醫護管理專科學校、崇右學校財團法人崇右影藝科技大學、崑山科技大學、康寧學校財團法人康寧大學、敏惠醫護管理專科學校、淡江大學、逢甲大學、景文科技大學、朝陽科技大學、華夏學校財團法人華夏科技大學、華梵大學、開南大學、慈惠醫護管理專科學校、慈濟學校財團法人慈濟大學、慈濟學校財團法人慈濟科技大學、新生醫護管理專科學校、經國管理暨健康學院、義守大學、聖母醫護管理專科學校、聖約翰科技大學、萬能學校財團法人萬能科技大學、僑光科技大學、嘉藥學校財團法人嘉南藥理大學、實踐大學、臺北市立大學、臺北基督學院、臺北醫學大學、臺灣觀光學院、輔仁大學學校財團法人輔仁大學、輔英科技大學、遠東科技大學、銘傳大學、廣亞學校財團法人育達科技大學、德明財經科技大學、宏國學校財團法人宏國德霖科技大學、稻江科技暨管理學院、黎明技術學院、樹人醫護管理專科學校、樹德科技大學、醒吾學校財團法

人醒吾科技大學、靜宜大學、龍華科技大學、嶺東科技大學、環球學校財團法人  
環球科技大學、蘭陽技術學院、東方學校財團法人東方設計大學、國立高雄科技  
大學

副本：



校長 洪 明 奇

裝

訂

線