

## 國立臺灣圖書館 函

地址：235新北市中和區中安街85號  
承辦人：曾弋軒  
電話：(02)2926-6888#4230  
電子信箱：elsa@mail.ntl.edu.tw

受文者：南臺學校財團法人南臺科技大學

發文日期：中華民國109年8月28日

發文字號：圖參字第10904001630號

速別：普通件

密等及解密條件或保密期限：

附件：《在地》本土教育半年刊稿約 (83595\_10904001630\_1\_83595\_10904001630\_1.pdf)

主旨：《在地》本土教育半年刊將於110年3月發行創刊號，請協助轉知並鼓勵所屬踴躍投稿，請查照。

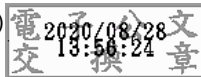
說明：

- 一、《在地》本土教育半年刊(以下簡稱本刊)由國立臺灣圖書館發行，為一兼具學術性與推廣性之刊物。本刊發行宗旨為：(一)推廣本土研究與教育相關之研究成果，促進本土教育知識體系之發展；(二)引進世界的本土教育相關資訊，以提升本土教育之水準並與國際交流。
- 二、本刊全年徵稿，本刊徵稿範圍如下：學術論文、新知報導—新知與論文轉譯、本土教育課程與教學—教師經驗分享或教案實施情形、人物專訪等本土教育相關文章。
- 三、檢附稿約1份，各期徵稿主題及其他相關投稿細節請參閱網址：<https://www.ntl.edu.tw/lp.asp?ctNode=2365&CtUnit=1048&BaseDSD=7&mp=1>。
- 四、投稿請傳送至專用電子郵件信箱(chait@mail.ntl.edu.tw)，主旨請註明：「《在地》本土教育半年刊\_○○○(投

稿人姓名)投稿」，內文請書明：作者真實姓名、電子信箱、聯絡電話及通訊地址，稿件請以附加檔方式投遞。

正本：各公私立大專校院、全國高級中等學校、教育部部屬各社教機構、教育部國民及學前教育署、文化部部屬各文化機構、各直轄市政府教育局、各縣市政府

副本：教育部(含附件)、文化部(含附件)



裝

訂

線

