

國立臺北教育大學 函

地址：10671臺北市和平東路2段134號
聯絡人及電話：陳乃慈(02)27321104轉
62232
傳真電話：(02)27367964
電子郵件信箱：milk tammy@tea.ntue.edu.
tw

受文者：南臺科技大學

發文日期：中華民國109年9月10日

發文字號：北教大語字第1090850010號

速別：普通件

密等及解密條件或保密期限：

附件：《語文集刊》徵稿公告、稿約及投稿基本資料表（1090850010-1.pdf、
1090850010-2.jpg、1090850010-3.pdf）

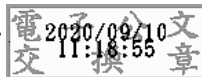
主旨：本校《語文集刊》第38期徵稿公告，稿件隨到隨審，敬請
惠予公告並鼓勵貴校師生踴躍投稿，請查照。

說明：

- 一、本校《語文集刊》第38期徵稿公告，稿件隨到隨審，徵求
具學術研究性論文，且未曾在國內外其他刊物發表過者，
歡迎投稿。
- 二、第38期截稿日期至2020年10月30日，同年12月出版。
- 三、投稿請參照徵稿規定，投稿相關表格電子檔請至本校語文
與創作學系網頁下載，網址：[https://lcw.ntue.edu.tw
/index.php](https://lcw.ntue.edu.tw/index.php)。如有任何疑問，歡迎來電(02)2732-1104分機
62232，或E-mail本學報信箱lle@tea.ntue.edu.tw。

正本：各公私立大專校院

副本：本校語文與創作學系



校長 陳慶和