

## 社團法人臺灣跨文化健康照顧學會 函

地址：43442臺中市龍井區新興路55巷5之1  
號

承辦人：陳明玲

電話：04-26316809

Email：tchca6688@gmail.com

受文者：南臺學校財團法人南臺科技大學

發文日期：中華民國109年10月30日

發文字號：跨文健字第1090000122號

速別：普通件

密等及解密條件或保密期限：

附件：研討會議程乙份 (1090000122\_Attach1.pdf)

主旨：本會擬於109年11月21日(星期六)舉辦109年「臺灣原住民族健康不均等之聯合學術研討會」，敬請惠予協助公告並鼓勵踴躍報名，請查照。

說明：

- 一、旨揭研討會由臺灣跨文化健康照顧學會發起，聯合台灣原住民醫學學會、台灣原住民族社會工作學會及臺灣原住民族長期照顧聯盟協會共同策畫辦理。
- 二、本研討會期望從國際觀瞭解原住民族健康不均等之策略與臺灣執行現況；透過目前國內所推動的原住民族健康法，其艱辛歷程與演進，藉以瞭解族群捍衛健康自主權之重要性。
- 三、活動時間：109年11月21日(星期六)上午9時至下午4時30分。
- 四、活動地點：集思臺中新烏日會議中心瓦特廳(臺中市烏日區高鐵東一路26號(臺鐵新烏日站3樓))。
- 五、報名日期及方式：

(一)即日起至109年11月13日(星期五)17:00或額滿為止。

(二)採線上報名，線上為網址：[https://forms.gle](https://forms.gle/BiGZva6v5N86sVhSA)

/BiGZva6v5N86sVhSA或進入各主辦單位官方網頁取得報名連結。

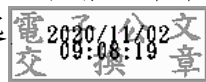
## 六、檢附研討會議程乙份。

正本：衛生福利部、原住民族委員會、勞動部、教育部、科技部、中央研究院、臺北市  
政府、新北市政府、基隆市政府、桃園市政府、新竹市政府、新竹縣政府、苗栗  
縣政府、臺中市政府、彰化縣政府、南投縣政府、雲林縣政府、嘉義市政府、嘉  
義縣政府、臺南市政府、高雄市政府、屏東縣政府、宜蘭縣政府、花蓮縣政府、  
臺東縣政府、澎湖縣政府、金門縣政府、連江縣政府、國立臺灣大學醫學院附設  
醫院、三軍總醫院附設民眾診療服務處、臺北榮民總醫院、國泰醫療財團法人國  
泰綜合醫院、國泰醫療財團法人汐止國泰綜合醫院、新光醫療財團法人新光吳火  
獅紀念醫院、臺北市立萬芳醫院—委託財團法人臺北醫學大學辦理、台灣基督長  
老教會馬偕醫療財團法人馬偕紀念醫院、台灣基督長老教會馬偕醫療財團法人淡  
水馬偕紀念醫院、醫療財團法人徐元智先生醫藥基金會亞東紀念醫院、長庚醫療  
財團法人林口長庚紀念醫院、長庚醫療財團法人台北長庚紀念醫院、臺中榮民總  
醫院、中國醫藥大學附設醫院、中山醫學大學附設醫院、彰化基督教醫療財團法  
人彰化基督教醫院、奇美醫療財團法人奇美醫院、國立成功大學醫學院附設醫  
院、財團法人私立高雄醫學大學附設中和紀念醫院、高雄榮民總醫院、長庚醫療  
財團法人高雄長庚紀念醫院、佛教慈濟醫療財團法人花蓮慈濟醫院、佛教慈濟醫  
療財團法人台北慈濟醫院、衛生福利部雙和醫院（委託臺北醫學大學興建經  
營）、義大醫療財團法人義大醫院、埔基醫療財團法人埔里基督教醫院、東元醫  
療社團法人東元綜合醫院、衛生福利部苗栗醫院、衛生福利部臺中醫院、衛生福  
利部豐原醫院、秀傳醫療財團法人彰濱秀傳紀念醫院、中國醫藥大學北港附設醫  
院、衛生福利部臺南醫院、奇美醫療財團法人柳營奇美醫院、臺南市立安南醫  
院—委託中國醫藥大學興建經營、新北市立聯合醫院、衛生福利部桃園醫院、國  
軍桃園總醫院、臺北榮民總醫院桃園分院、沙爾德聖保祿修女會醫療財團法人聖  
保祿醫院、敏盛綜合醫院、國軍臺中總醫院、林新醫療社團法人林新醫院、李綜  
合醫療社團法人大甲李綜合醫院、仁愛醫療財團法人大里仁愛醫院、衛生福利部  
屏東醫院、寶建醫療社團法人寶建醫院、屏基醫療財團法人屏東基督教醫院、台  
灣基督長老教會馬偕醫療財團法人台東馬偕紀念醫院、國軍花蓮總醫院、臺灣基  
督教門諾會醫療財團法人門諾醫院、國立陽明大學附設醫院、臺北市立聯合醫  
院、三軍總醫院松山分院附設民眾診療服務處、基督復臨安息日會醫療財團法人  
臺安醫院、澄清綜合醫院、國立臺灣大學醫學院附設醫院雲林分院、天主教若瑟  
醫療財團法人若瑟醫院、行天宮醫療志業醫療財團法人思主公醫院、天主教耕莘  
醫療財團法人耕莘醫院、國立臺灣大學醫學院附設醫院新竹分院、台灣基督長老  
教會馬偕醫療財團法人新竹馬偕紀念醫院、為恭醫療財團法人為恭紀念醫院、澄  
清綜合醫院中港分院、衛生福利部彰化醫院、秀傳醫療社團法人秀傳紀念醫院、  
臺中榮民總醫院嘉義分院、戴德森醫療財團法人嘉義基督教醫院、天主教中華聖  
母修女會醫療財團法人天主教聖馬爾定醫院、長庚醫療財團法人嘉義長庚紀念醫  
院、佛教慈濟醫療財團法人大林慈濟醫院、台南市立醫院（委託秀傳醫療社團法  
人經營）、台灣基督長老教會新樓醫療財團法人麻豆新樓醫院、台灣基督長老教

會新樓醫療財團法人台南新樓醫院、高雄市立聯合醫院、高雄市立大同醫院(委託財團法人私立高雄醫學大學附設中和紀念醫院經營)、國軍高雄總醫院附設民眾診療服務處振興醫療財團法人振興醫院、醫療財團法人辜公亮基金會和信治癌中心醫院、臺北醫學大學附設醫院、衛生福利部臺北醫院、天成醫療社團法人天晟醫院、聯新國際醫院、光田醫療社團法人光田綜合醫院、童綜合醫療社團法人童綜合醫院、佛教慈濟醫療財團法人台中慈濟醫院、阮綜合醫療社團法人阮綜合醫院、高雄市立小港醫院(委託財團法人私立高雄醫學大學經營)、安泰醫療社團法人安泰醫院、輔英科技大學附設醫院、醫療財團法人羅許基金會羅東博愛醫院、天主教靈醫會醫療財團法人羅東聖母醫院、衛生福利部基隆醫院、長庚醫療財團法人基隆長庚紀念醫院、國軍高雄總醫院、振興醫療財團法人振興醫院、國立政治大學、國立清華大學、國立臺灣大學、國立臺灣師範大學、國立成功大學、國立中興大學、國立交通大學、國立中央大學、國立中山大學、國立臺灣海洋大學、國立中正大學、國立高雄師範大學、國立彰化師範大學、國立陽明大學、國立臺北大學、國立嘉義大學、國立高雄大學、國立東華大學、國立暨南國際大學、國立臺灣科技大學、國立雲林科技大學、國立屏東科技大學、國立臺北科技大學、國立臺北藝術大學、國立臺灣藝術大學、國立臺東大學、國立宜蘭大學、國立聯合大學、國立虎尾科技大學、國立臺南藝術大學、國立臺南大學、國立臺北教育大學、國立臺中教育大學、國立澎湖科技大學、國立體育大學、國立勤益科技大學、國立臺北護理健康大學、國立高雄餐旅大學、國立金門大學、國立臺灣體育運動大學、國立臺中科技大學、國立臺北商業大學、國立屏東大學、國立高雄科技大學、國立臺灣戲曲學院、國立臺南護理專科學校、國立臺東專科學校、國立空中大學、東海大學、輔仁大學、東吳大學、中原大學、淡江大學學校財團法人淡江大學、中國文化大學、逢甲大學、靜宜大學、長庚大學、元智大學、中華大學學校財團法人中華大學、大葉大學、華梵大學、義守大學、世新大學、銘傳大學、實踐大學、朝陽科技大學、高雄醫學大學、南華大學、真理大學、大同大學、南臺學校財團法人南臺科技大學、崑山科技大學、嘉藥學校財團法人嘉南藥理大學、樹德科技大學、慈濟學校財團法人慈濟大學、臺北醫學大學、中山醫學大學、龍華科技大學、輔英科技大學、明新學校財團法人明新科技大學、長榮大學、弘光科技大學、中國醫藥大學、健行學校財團法人健行科技大學、正修學校財團法人正修科技大學、萬能學校財團法人萬能科技大學、玄奘大學、建國科技大學、明志科技大學、高苑科技大學、大仁科技大學、聖約翰科技大學、嶺東科技大學、中國科技大學、中臺科技大學、亞洲大學、開南大學、佛光大學、台南家專學校財團法人台南應用科技大學、遠東科技大學、光宇學校財團法人元培醫事科技大學、景文科技大學、中華醫事科技大學、東南科技大學、德明財經科技大學、明道學校財團法人明道大學、南開科技大學、中華學校財團法人中華科技大學、僑光科技大學、廣亞學校財團法人育達科技大學、美和學校財團法人美和科技大學、吳鳳學校財團法人吳鳳科技大學、環球學校財團法人環球科技大學、台灣首府學校財團法人台灣首府大學、中州學校財團法人中州科技大學、修平學校財團法人修平科技大學、長庚學校財團法人長庚科技大學、城市學校財團法人臺北城市科技大學、大華學校財團法人大華科技大學、醒吾學校財團法人醒吾科技大學、南榮學校財團法人南榮科技大學、文藻學校財團法人文藻外語大學、華夏學校財團法人華夏科技大學、慈濟學校財團法人慈濟科技大學、致理學校財團法人致理科技大學、康寧學校財團法人康寧大學、宏國學校財團法人宏國德霖科技大學、東方學校財團法人東方設計大學、崇右學校財團法人崇右影藝科技大學、台北海洋學校財團法人台北海洋科技大學、中信學校財團法人中信金融管理學院、大漢技術學院、和春技術學院、亞東技術學院、南亞科技學校財團法人南亞技術學院、稻江科技暨管理學院、蘭陽技術學院、黎明技術學院、

經國管理暨健康學院、大同技術學院、臺灣觀光學院、馬偕學校財團法人馬偕醫學院、法鼓學校財團法人法鼓文理學院、馬偕學校財團法人馬偕醫護管理專科學校、仁德醫護管理專科學校、樹人醫護管理專科學校、慈惠醫護管理專科學校、耕莘健康管理專科學校、敏惠醫護管理專科學校、育英醫護管理專科學校、聖母醫護管理專科學校、新生醫護管理專科學校、崇仁醫護管理專科學校、學校財團法人中華浸信會基督教台灣浸會神學院、臺北基督學院、財團法人一貫道天皇基金會一貫道天皇學院、台神學校財團法人台灣神學研究學院、一貫道崇德學院、台灣基督長老教會南神神學院、臺北市立大學、高雄市立空中大學

副本：本會秘書處



裝

訂

線

