

國立政治大學 函

地址：臺北市文山區指南路二段64號
聯絡人：張耘帆
電話：02-29393091#66089
電子信箱：yfc@nccu.edu.tw

受文者：南臺學校財團法人南臺科技大學

發文日期：中華民國109年11月6日
發文字號：政院教字第1090072671號
速別：普通件
密等及解密條件或保密期限：
附件：

主旨：檢送本校教育學院《教育與心理研究》期刊徵稿說明，敬請惠予公告鼓勵貴屬相關領域師生踴躍投稿，至紉公誼。

說明：

- 一、本刊自1997年獲列科技部「臺灣社會科學引文索引」(TSSCI)期刊名單迄今，並為科技部學術評比核心期刊。
- 二、本刊為季刊性質，每年出版一卷(四期)，分別於每年三、六、九、十二月出刊，全年收稿，隨到隨審。
- 三、本刊歡迎下列未曾出版之各種原創性研究論文稿件：(一)教育學理論剖析與實務應用；(二)教育學研究結果之實徵報告；(三)教育學實際問題之探討；(四)教育學最新方法學之評論與應用；(五)其他與教育心理學主題有關之學術研究論文(包含測驗與評量、學校諮商與輔導、統計方法學等子領域)，並以量化研究稿件踴躍投稿。
- 四、投稿相關辦法與表件可至本期刊官網下載，網址：
<http://www.joep.nccu.edu.tw/>

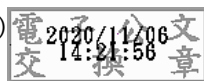


五、投稿相關問題可洽本期刊編輯小組，連絡電話：(02)

29393091分機62006，E-mail：joep@nccu.edu.tw

正本：公私立大專校院

副本：本校各單位(電子布告欄)



校長 郭明政

裝

訂

線

