

# 好孕日記

PART 2

(第一孕期末滿17周)

寶寶叫什麼好呢？

1. 陳皮梅 xD
2. 土豆
3. 小皮蛋
4. 總柴



2020.09.18

聽到寶寶心跳聲  
這傢伙竟然又哭了，  
狠呱張捏~



衛生福利部



衛生福利部國民健康署

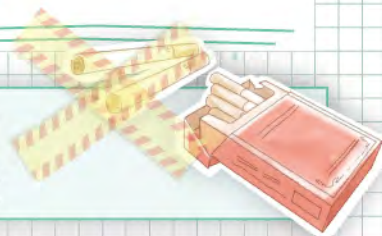




# 要避免危害物質有…

## 菸（含二手菸）

焦油、尼古丁等會影響胎兒智力發展及發育，或造成早產及流產



## 咖啡因

易影響睡眠，已習慣喝咖啡或茶飲者，一天最多不能攝取超過300毫克的咖啡因，不超過一杯



過量易造成流產和早產

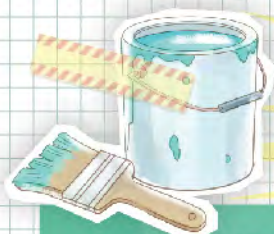
## 酒

影響胎兒生長，甚至造成中樞神經異常，提高流產機會



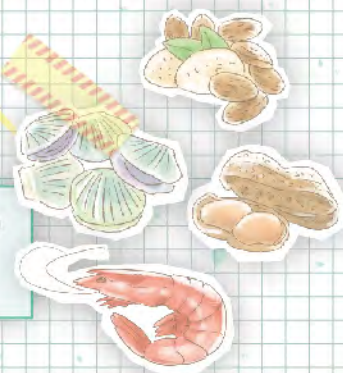
## 化學物質

易影響胎兒的揮發性有機化合物，例如：二甲苯、甲醛、定香劑



## 致敏食物

確知吃某種食物會過敏，應避免食用，減少將來孩子過敏的機率



## X光檢查

胎兒器官分化、發育時，避免接受X光或電腦斷層檢查，防止發生畸形、神經系統病變等問題

特殊狀況，例如劑量非常低的牙齒X光，在醫師指示下進行





# 產前出血原因？

## 出血的可能原因

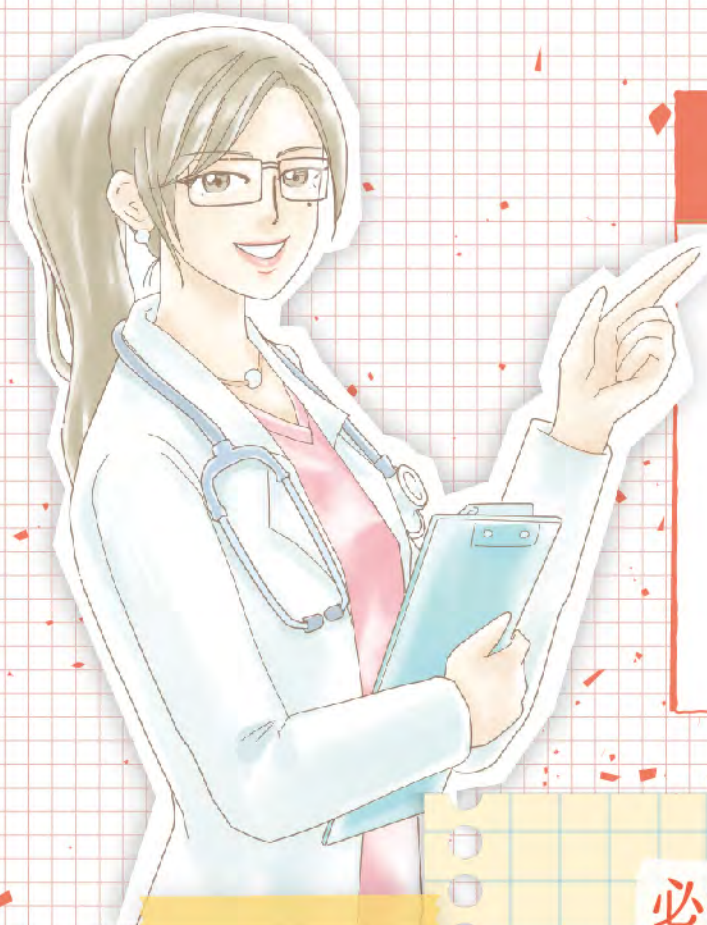
常見的原因可能是黃體素不足，補充黃體素就會穩定下來

異常的出血，可能是胚胎本身發育不良而流產、子宮外孕、子宮頸或陰道問題，例如瘰肉、肌瘤等

## 必須緊急就醫狀況

不管出血量多少都請您要就醫，如是半夜發現微粉紅色或少量淺咖啡色，身體沒有不舒服，可休息觀察，白天時再至醫院

如出血呈現鮮血色，伴隨腹痛，請立即就醫





# 重視產前檢查!

✓ 孕婦定期產前檢查，追蹤胎兒發育和母體生理變化，發現任何異常，就能及早治療

✓ 可獲得孕產知識，並由醫師建議適當的生產方式，平安迎接寶寶



## 問診

不適症狀/懷孕狀況

## 體檢

體重、血壓、胎心音等

## 實驗室檢查

尿蛋白、尿糖

## 第1、3孕期

產前照護衛教指導

10次公費產檢為「必做」項目  
提供相關例行性檢查

## 懷孕過程

### 12週前

1次實驗室檢驗  
• 血液常規檢查  
• 尿液常規檢查  
• B型肝炎  
• 梅毒篩檢  
• 德國麻疹抗體  
• 愛滋病檢查

### 20週

1次超音波檢查

### 32週前後

VDRL 或 RPR  
(梅毒檢查)  
等實驗室檢驗

### 35-37週

乙型鏈球菌篩檢



# 理想的產檢時間

12週內 檢查1次

28週內 每隔四週檢查1次

29-36週 每隔兩週檢查1次

37-40週 每隔一週檢查1次

我們都會  
陪你的……

高齡孕婦

Tip

產檢篇

- ✧ 定期產檢，早期發現，早期治療
- ✧ 政府補助高齡媽咪羊膜穿刺檢查，幫助了解寶寶是否有染色體異常
- ✧ 什麼人需要產前遺傳診斷？

1. 34歲以上孕婦
2. 曾生育過先天異常兒者
3. 本人、配偶或家族有遺傳性疾病者
4. 其他可能生育先天異常兒之高危險群者  
(如：經超音波或孕婦血清篩檢胎兒有異常可能者)

September

28

產檢日

《 戴口罩 》



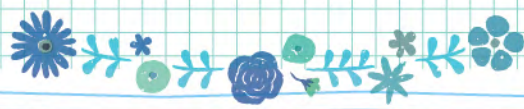
# 自費項目怎麼選？

🐾 自費的產檢有很多項目，例如：脊髓性肌肉萎縮症基因帶原篩檢（SMA）、第一孕期、第二孕期唐氏症篩檢、妊娠糖尿病篩檢、高層次超音波檢查等

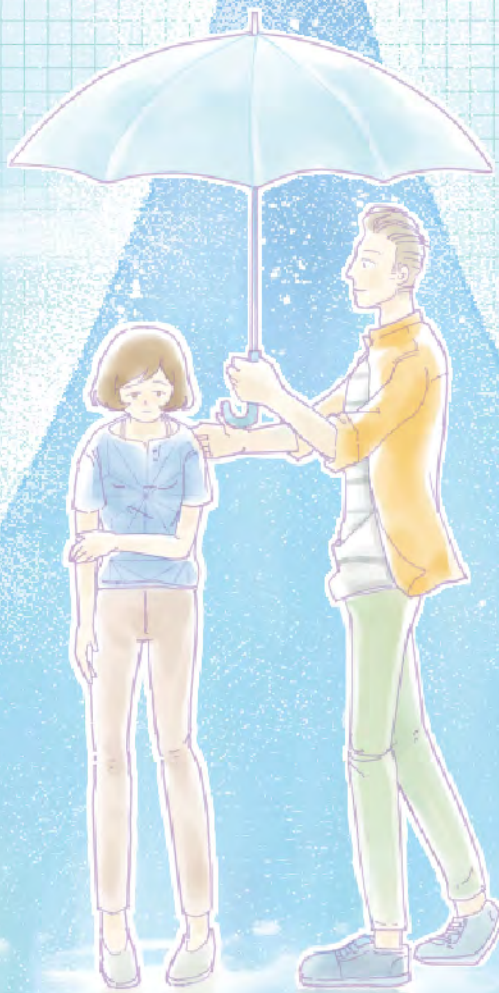
如果媽媽有家族史的因素，建議您請教醫師，選擇適合您的自費產檢項目 🐾

檢查週數	項目	檢測目的	費用(僅供參考)
8~16週	脊髓性肌肉萎縮症基因帶原篩檢（SMA）	為隱性遺傳疾病，若父母皆為帶因者時，胎兒有1/4罹病機會	約2,000元
8~16週	X染色體脆折症帶因者篩檢	常見遺傳性智能障礙疾病，檢測出是否為帶因者	約4,000元
8~13週	初期子癲前症風險評估	過去稱為「妊娠毒血症」，是台灣產婦死亡的三大原因之一	約2,500元
10週以上	非侵入性胎兒染色體檢測	抽血方式，檢測染色體是否有異常	12,000~38,000元
11~14週	第一孕期唐氏症篩檢	抽血加上照超音波（頸部透明帶），評估胎兒罹患唐氏症的機率	約2,200元
15~20週	第二孕期唐氏症篩檢	抽血方式，評估胎兒罹患唐氏症的機率	約2,200元
16~18週	羊膜穿刺檢查（不符合補助條件者）	抽取羊水，檢測是否有染色體異常，例如唐氏症、愛德華氏症	約8,000元~10,000元
	羊膜穿刺檢查（符合政府補助條件）		政府補助5000元-8500元
	羊水染色體基因晶片檢測	可偵測染色體更微小的片段缺失/重複疾病，例如小胖威利症候群、天使症候群	18,000元~30,000元
20~37週	中後期子癲前症風險評估	可能會引發高血壓、中風、產後大出血等風險，並影響胎兒發育	約4,000元
20~24週	高層次超音波檢查	檢查胎兒是否有器官結構發育異常的問題	2,000~5,000元
24~28週	妊娠糖尿病篩檢	會讓孕婦體重過重、高血壓等併發症，也會使胎兒出現巨嬰症、低血糖等問題	300元~500元





# 不是你的錯：關於自然流產



懷孕初期的自然流產不是任何人的錯，  
萎縮卵（空包彈）的發生，是無法避免的染色體異常，  
大約有10-20%的媽咪會發生早期流產，  
請您不要自責！  
將來還是有機會孕育健康的寶寶~