



福相伴



1入

馬偕紀念醫院附設喜樂工作坊 義式綜合有機公平貿易濾掛式咖啡 保存期限 | 12個月

以Espresso原貌飲用濃郁的果香口感，豐富有深度富層次，具多種堅果芳香和令人愉悅回甘的清新酸味。

捷運善導寺庇護工場

公平貿易咖啡掛耳包 永晝/乘瘋破浪/MURMUR (三款隨機出貨) 保存期限 | 18個月



1入

這一份包含公平貿易擁抱人與土地的努力，讓傳遞給客人的口味，也能體驗到人性價值的香醇。

愛肯樂活工場

烏龍立體茶包 保存期限 | 2年



1入

嚴選台灣南投凍頂烏龍，製作三角立體茶包，獨立空間讓茶葉盡情舒展，茶香清新口感溫潤，冷熱飲均適宜。

忠孝庇護工場

多穀物手工餅乾 保存期限 | 30天



1包

是我們長期以來熱銷產品，會大受歡迎的原因很簡單，因為我們本著媽媽要烘烤給親愛家人吃的心情，使用最好的原料，不添加任何人工香料、色素等化學添加物，堅持手工費心地做著每個餅乾。

糕菲庇護工場

杏仁瓦片 保存期限 | 1個月



1包

經中低溫烘烤製成的澄黃色杏仁薄片，是由庇護員工們一片片抹平才得以擁有勻稱薄美的外觀，兩者相輔相成造就了完美的口感。



1包

喜憨兒烘焙屋

富里米 保存期限 | 12個月

精選高雄139號現輾花蓮富里米，米飯Q軟且有黏性，米粒呈水晶體色澤透明，「池上飯包」採用品種。



1入

聯合醫院庇護工場 掛耳式濾泡咖啡包

保存期限 | 12個月

100%純研磨咖啡，擁有濃烈的口感，仿造南義大利的鄉村風味，帶您進入深焙的世界裡。

愛不囉嗦庇護工場

美饌果仁

保存期限 | 7個月



1瓶

富含堅果、豆類及果乾等，九種健康果仁，多層次口感，健康滿分。

樸樹咖啡

精選配方(紅)

保存期限 | 6個月



1入

精選配方，體驗前段帶點瞬間微微酸值並夾帶著木質、甘草調性，中段轉厚實巧克力、菸草味，後段轉甜、回甘，整體很有層次、厚實。

勝利廚房

黑芝麻醬 (無糖)

保存期限 | 常溫未開封6個月



1罐

100%純正黑芝麻低溫研磨，香氣濃郁，綿密中帶細微顆粒的口感，不論拌麵、抹麵包、泡牛奶豆漿或調成芝麻糊飲用，都是養生方便的最佳補給。每天一小匙，能夠有效抗老化、補鈣！

糕菲庇護工場

咖啡核桃雪球

保存期限 | 1個月



1包

酥軟甜美的雪球餅乾，與核桃、咖啡迷人的香氣配合起來，想必能讓您的味蕾第一次就深刻的迷上它。



幸福



『庇護工場』是僱用身心障礙者且須達員工總人數50%以上之工作場所，臺北市庇護工場共有43家，提供近600名身心障礙者就業。為協助身障者就業，在農曆過年即將到來之際，臺北市勞動力重建運用處遴選多家庇護工場及社會企業的產品，推出兩款禮盒，產品內容有咖啡、有機豆豆、蔬菜燕麥杏仁果餅乾、美鑽果仁、芝麻醬、咖啡雪球、茶包、白米等等，不論是送禮或是自用皆非常合宜，邀請您一同用行動支持庇護工場！

樸樹咖啡	 1入	 1入	 1入	保存期限 6個月 精選配方，體驗前段帶點瞬間微微酸值並夾帶著木質、甘草調性，中段轉厚實巧克力、菸草味，後段轉甜、回甘，整體很有層次、厚實。
糕菲庇護工場 手工蛋捲(原味) 保存期限 1個月	 1入	 1入	 1入	忠孝庇護工場 香橙燕麥杏仁果餅乾 保存期限 60天 我們堅持採用世界譽為最佳食物之一的燕麥和堪稱是「長壽果」的高營養杏仁果作為餅乾的主成分，不僅健康，且香濃酥脆，口感極佳，還能作為代餐，補充需要的能量喔。



5入

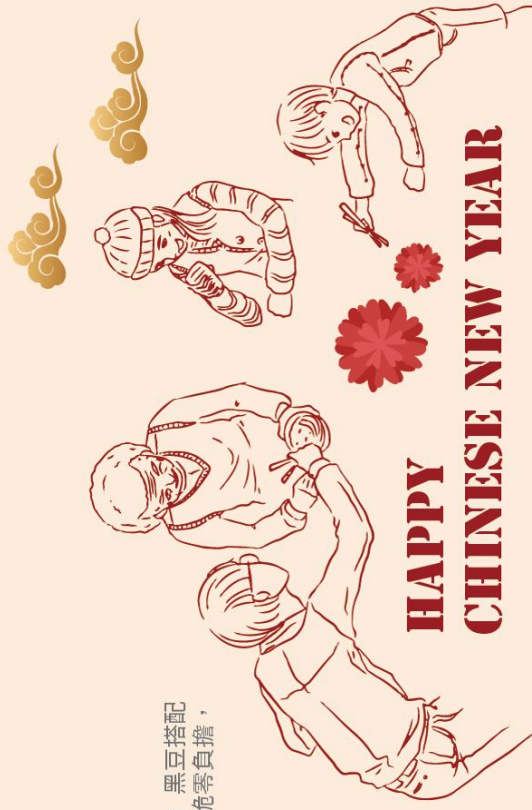


1瓶

忠孝庇護工場 有機豆豆

保存期限 | 180天

以富含維生素花青素的「豆中之王」黑豆搭配素有「田中之肉」的黃豆，粒粒酥脆零負擔，美味又解嘴饞的健康選擇！



臺北市庇護工場 春節禮盒訂購單

訂購資訊

訂購人/公司單位名稱：_____ 聯絡電話：_____

訂購日期：_____年____月____日 (請於指定送達日前7個工作日預先訂購)

取(到)貨日期：_____

取貨方式：☐親取 ☐郵寄 (運費另以中華郵政或新竹貨運寄送資費計算)。

郵寄地址：☐☐☐☐☐☐

發票抬頭：☐同訂購人/公司 ☐其他：_____

早鳥優惠

即日起至109年12月31日前預購者，

不限盒數即享有早鳥優惠價。

幸福聚禮盒 310元/盒

福相伴禮盒 598元/盒

優惠訊息

幸福聚禮盒

購買 10 盒以上，360元/盒。

購買 50 盒以上，340元/盒。

購買 100 盒以上，310元/盒。

福相伴禮盒

購買 10 盒以上，650元/盒。

購買 50 盒以上，630元/盒。

購買 100 盒以上，598元/盒。



原價 **380元/盒**

內容物

咖啡掛耳包 | 手工蛋捲 |
香橙燕麥杏仁果餅乾 | 有機豆豆



原價 **680元/盒**

內容物

咖啡掛耳包 | 烏龍立體茶包
多穀物手工餅乾 | 杏仁瓦片
雷里米 | 美饌果仁
黑芝麻醬 | 咖啡核桃雪球

【戶名】糕菲庇護工場

【銀行】台北富邦銀行(代碼:012) 玉成分行

【帳號】303102010950

匯款資訊

訂購請洽：臺北市勞動力重建運用處 (訂購及取貨時間：週一至週五9：00~17：00)

電話：(02) 2338-1600分機5214 重建處 賴盈甄、分機5215重建處 陳佩如

(02) 2700-8161承辦廠商 慕微創意行銷有限公司 鍾小姐

傳真電話：(02) 2302-6601

訂購日期：即日起至110年1月25日 | 取貨日期：即日起至110年2月3日

取貨地點：臺北市勞動力重建運用處 (臺北市萬華區艋舺大道101號5樓)

為確保顧客權益，訂購單傳真後，敬請不吝來電通知，以便為您確認訂單，謝謝！

備註：確認訂購後3日內完成付款程序，並請翻拍收據email至fd-daimay@mail.taipei.gov.tw
或傳真、電話告知匯款帳號、日期。

為維護生產品質，本處保留訂單接受與否權利，若須變更訂購內容、提貨日期、地址、發票資料、取消訂單，敬請於出貨前3日告知，否則恕無法接受異動，謝謝。