

南臺科技大學 110 學年日間部(含研究所) 班級申請停車證程序簡表

項 目		日 期	備 註
班 級 申 請	網路登錄	110 年 5 月 10 日(一)至 110 年 5 月 18 日(二)	申請停車證網頁：南臺首頁→E 網通→本校學生系統列表→學務資訊→ 停車證申請 。
	收費/繳費	110 年 5 月 19 日(三)至 110 年 5 月 28 日(五)止	①請總務股長至學務處停車證申請登錄網頁，列印全班申請停車證名單一份。 (特別注意：請不要先下載繳費單) ②依照申請名單向申請停車證同學收取停車費，確認收完停車費之後，請上網刪除未繳費同學名單，再列印繳費單。 ③列印新的全班申請停車證名單兩份及超商繳費單，請於三天內至超商繳費完畢(7-11、OK、萊爾富、全家)。
	領取停車證	110 年 5 月 31 日(一)至 110 年 6 月 11 日(五)止 週一至週五 上午 9：30 至下午 16：30 止	攜帶：①超商繳費單第二聯、第三聯②超商代收專用繳款證明③全班申請停車證名單 2 份，至 L 棟 L010 領取車證。

南臺科技大學 110 學年日間部(含研究所) 班級申請停車證辦法暨注意事項

◆ 辦理步驟：

1. 網路登錄時間：110 年 5 月 10 日(一)至 5 月 18 日(二)

(1)申請停車證網頁：南臺首頁→E 網通→本校學生系統列表→學務資訊系統→停車證申請。

(2)登錄期限內，個人可以上網登記、修改或取消。

2. 收費與繳費：110 年 5 月 19 日(三)至 5 月 28 日(五)

(1)各班總務股長於 110 年 5 月 19 日(三)至 5 月 28 日(五)，至停車證

登錄網頁，列印全班申請名單一份(特別注意:請先不要下載繳費單。)

(2)依名單向申請停車證同學收取停車費，確認收完停車費之後，請上網刪除未繳費同學名字。

(3)列印新的全班申請停車證名單兩份及超商繳費單，請於三日內至超商繳費完畢(7-11、OK、萊爾富、全家。)

(4)碩、博士班可自行推派代表上網列印班級繳費單繳費。

3.領取停車證：領取時間:110年5月31(一)至110年6月11日(五)上午9:30-12:00止-下午14:00-16:30止

各班總務股長持：

(1)超商繳費單第二聯、第三聯(範例如附件一)

(2)超商代收專用繳款證明(範例如附件二)

(3)全班申請停車證名單兩份(一份自存，一份需繳交至L010)

(4)請到L棟地下室L010領取車證。

(5)停車證請按照車證號碼順序，發放給申辦停車證同學，以明責任。

壹、申請停車證相關注意事項：

一、申請停車證同學須具有：駕照、行照、保險證，凡證件不齊全或逾期者均不得辦理(請總務股長檢查)。

二、機車停車證申請費用為一學年 500 元，單車停車證申請費用為一學年 100 元；

第二學期開學日以後申請，機車停車證申請費用則為 250 元，單車則為 50 元。

三、109 學年度日間部學生機車、腳踏車停車收費及退費標準表：

車輛種類	收費標準	退費標準
機車	500 元（全學年）	學生因畢業、休學、退學或其他因素，得持相關證明文件辦理退費。退費標準如下： 1. 第一學期開學日起二週內得全額退費 500 元。 2. 第一學期開學二週後至第二學期開學日起二週內辦理退費金額為 250 元。
	250 元（第二學期）	
腳踏車	100 元（全學年）	學生因畢業、休學、退學或其他因素，得持相關證明文件辦理退費。退費標準如下： 1. 第一學期開學日起二週內得全額退費 100 元。 2. 第一學期開學二週後至第二學期開學日起二週內辦理退費金額為 50 元。
	50 元（第二學期）	

※第二學期開學第三週起，一律不接受辦理退費。

四、停車證毀損或遺失處置方式：

- 1、通行(停車)憑證為有價證券，遺失者一律不予補發，須重新申購。
- 2、車輛因失竊或遭事故而致毀損無法提示憑證者，可持報案三聯單(車輛失竊)或警察開立之道路交通事故登記聯或車輛報廢憑證申請補發，經查證屬實者免費發給新證一枚。
- 3、因換新車而致憑證毀損或憑證因故汙損者，可持舊憑證免費申換新證使用。

五、學期中更換機車：

請攜帶新車行照至 L棟地下室 L010 更換車籍資料，未依規定辦理遭上鎖，請個人自行負責。

六、為保障第三宿舍住宿生權益，三宿機車停車場，僅開放三宿住宿生免費申請停

車證（開學後於三宿櫃台辦理）；三宿住宿生機車若需要停放至校內停車場，得依學生停車證申請辦法規定申請停車證。未依規定上鎖並處分，請個人自行

負責。

七、各車場夜間管制時間：

停車場	六宿	P棟、S棟、I棟	W棟、三宿
管制時間	早上6時至隔日凌晨2時	早上6時至晚上12時	24小時開放

八、未申辦機車停車證違規入校停放，將依規定上大鎖並校規處分。

九、機車改管及拆除後視鏡同學，不得申請機車停車證（請總務股長務必告知班上同學），於學期中發現違規者，取消騎乘機車入校停放資格，若再犯，將依校規處分。

十、學生機車不得騎入校內，違反規定同學將依校規上鎖並處分。

十一、學校各機車停車場曾發生機車遭竊情事，遭竊取之機車大多為新車，為避免同學蒙受重大損失，建議同學將愛車上大鎖並將車內貴重物品帶走及加保失竊險。

十二、請同學加保(1)第三人責任險(2)駕駛人傷害險(3)失竊險，以增加您的保障與平安。

十三、學校機車停車場，僅提供場地供同學停車，不擔負機車財產保管之責。

十四、申請機車停車證網頁([停車證申請系統](#))，全學年開放提供同學申請。

十五、機車停車證請依規定張貼在車牌上(如附件三)，未依規定位置張貼遭上鎖，請個人自行負責。

十六、張貼停車證時，請先將張貼處的油汙及塵垢清除，以免脫落。

十七、機車停車證不得轉借他人使用，若違規，將依校規懲處。

十八、開學日起將開始管制，請同學務必攜帶學生證刷卡入校停放。

十九、承辦單位及人員：學務處生輔組黃德明教官，連絡電話：(06)253-3131
#2201。

超商繳費單第二聯、第三聯(範例)

南臺學校財團法人南臺科技大學 學生汽機車停車費 便利商店繳費單

中華民國 年 月 日

第一聯：代收單位留存

繳款人：廖○○	便利商店專用	 100506634
抬頭：四技電子二甲		 5623690000158752
繳款金額：500		 993797000000300
便利商店繳費須自付手續費 6 元，繳費期限：110/05/28		

南臺學校財團法人南臺科技大學 學生汽機車停車費 便利商店繳費單

中華民國 年 月 日

第二聯：繳款人收執聯

繳款人：廖○○	代收單位收訖戳記
抬頭：四技電子二甲	
繳款金額：500	
銷帳編號：5623690000158752	
條碼文字：100506634・5623690000158752・993797000000300	
備註	
繳費截止日期：1100528	
停車證：機車 腳踏車	

注意事項

1.請保留便利商店所擊發之收據，以便查詢。

※請於繳費後，請持(1)請持便利超商繳費單(第 2、3 聯)、(2)超商代收欸專用繳欸證明、(3)日間部請至 L010 審核(09:30-12:00、14:00-16:30)、(4)進修部請至生輔組審

核(15:00-21:30)、(5)請保留收據，以便查詢

下 聯 由 學 務 處 撕 開 留 存

南臺學校財團法人南臺科技大學 學生汽機車停車費 便利商店繳費單

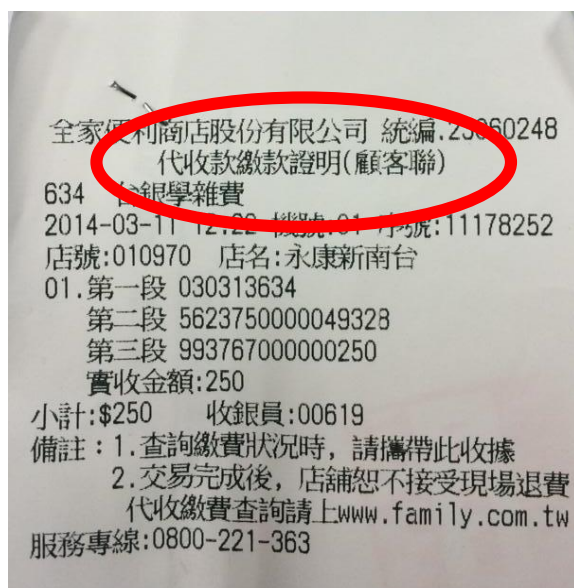
中華民國 年 月 日

第三聯：學校留存

繳款人：廖○○ | 抬頭：四技電子二甲 | 停車證：機車、腳踏車

繳款金額：500 | 銷帳編號：5623690000158752

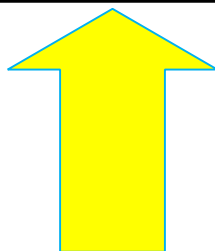
超商代收款繳款證明(顧客聯) (範例)



此為超商代收款繳款證明(顧客聯),請務必將此代收收據一併繳回。

停車證-車牌號碼書寫處 (範例)

附件三



請同學將車牌號碼以黑色油性細字奇異筆書寫。

各類型機車、單車停車證張貼處



停車證未依規定張貼於車尾

而導致機車被上鎖，請自行負責。