



南臺學校財團法人南臺科技大學規範表

案號: 10I300258 案名: 南科育成中心-保險費 第1頁, 共1頁

項次	品名	規 範	數量
1	合約-保險	<p>一、被保險人: 經濟部中小企業處南科育成中心</p> <p>二、保險範圍: 南臺科技大學與經濟部中小企業處南科育成中心契約期間對本計畫之施工整修、營運及資產,維持並要之足額保險。 保險標的物地址:744台南市新市區南科二路12號 ※詳如附件一:南科育成中心使用執照存根 附件二:南科育成中心各樓層面積平面配置圖</p> <p>三、履約期限: 12個月 </p> <p>四、保險項目規範: ●財產綜合保險: 含竊盜、颱風、火險、地震保險等,每一次事故自付額為賠償金額之10%,最低10萬。 ●僱主意外責任險投保最低金額: 每一個人體傷或死亡之保險金額新台幣伍佰萬元以上。 (投保人數3人) ●公共意外責任保險: 1. 每一個人體傷或死亡之保險金額新台幣伍佰萬元以上。 2. 每一事故體傷或死亡之保險金額新台幣貳仟萬元以上。 3. 每一事故財務損害之保險金額新台幣參佰萬元以上。 4. 保險期間最高賠償金額新台幣參仟萬元以上。 5. 最高自負額為新台幣壹拾萬元。 ※詳如附件三:「南科育成中心營運移轉案委託營運管理契約」</p> <p>五、其他: 本次保險標的物如有無法列入本年度投保範圍者請於標單中詳細註明。如有漏列項目,請廠商自行填入。</p>	1式

補充1說明:招標文件如有要求或提及特定之商標或商名、專利、設計或形式、特定來源地、生產者或供應者之情形,允許投標廠商提出同等品,廠商應於投標文件內敘明同等品之廠牌、價格及功能、效益、標準或特性等相關資料,以供審查。

特別規定: ※含稅報價※

六、履約期限: 12個月 

- ☐保固期:自驗收合格日起 ☐壹年 ☐參年 ☐__年 ☐其它_____。
- ☐廠商到校現場勘察,利於安裝施工。
- ☐後續擴充,擴充項目所需金額約新台幣:_____。
- ☐附型錄。
- ☐其他:

製作單位名稱: 南科育成中心

連絡電話: 06-505-3922轉1100

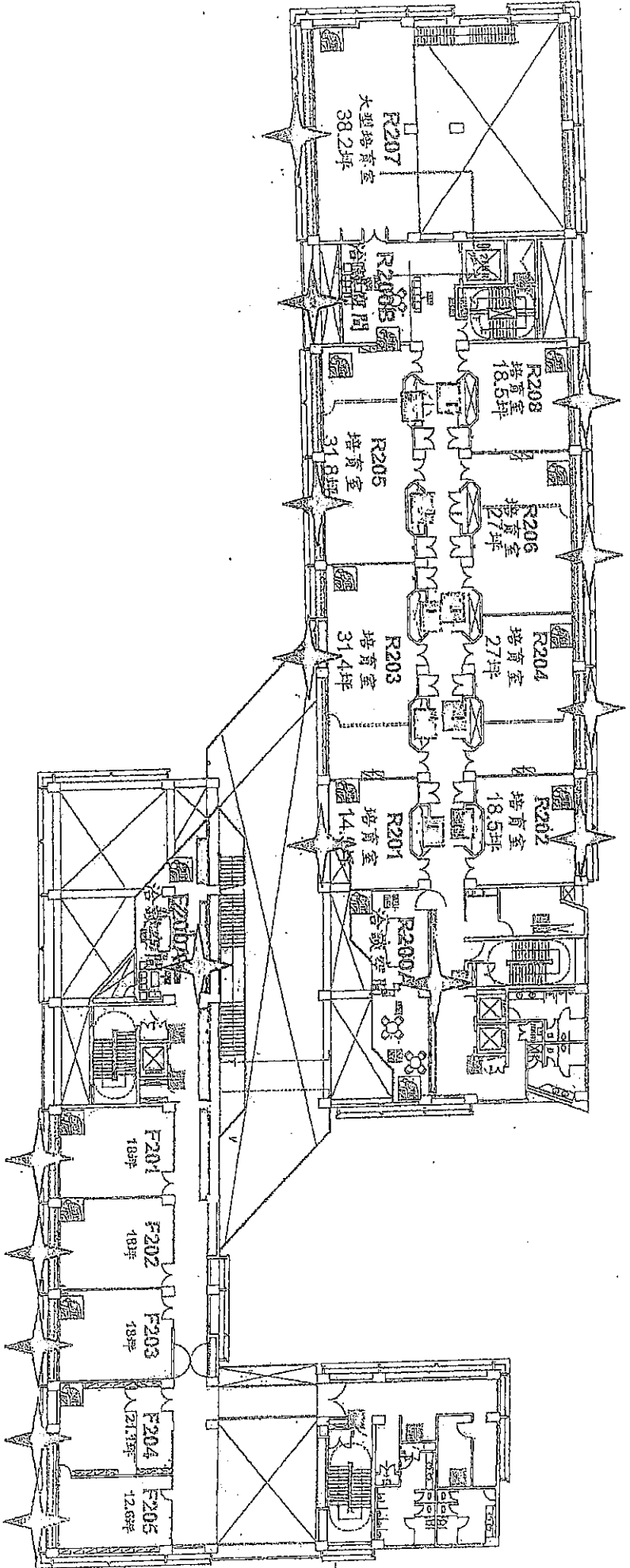
製 作 人:  (蓋章)

製作單位主管:  (蓋章)



使用執照存根		91.06.03總收文第		91006585 號	
		(91)南科工用字第		012號	
起造人	經濟部中小企業處 代表人：賴松桂		住址	台北市羅斯福路二段95號3F	
建造類別	新建	構造種類	鋼筋混凝土造 (玖樓基礎)		
使用區	事業專用區	層棟數	地上	柒層壹棟壹戶	
地點	建築地址	台南縣新市鄉南科二路12號		地號	新市鄉道爺段955等六筆地號
面積	基地	15000 m ²	建蔽率	1.9/10	法定空地
					7500 m ²
建築物概要	建築要項	各面 2 層高 (M)	各面 2 層高 (M)	各層用途	建築要項 (M)
	地下二層	4789.7	4.5	防空避難室條件 車庫	第五層
	地下一層	4740.3	5.2	防空避難室條件 車庫	第六層
	第一層	2843.96	4.8	實驗室、辦公室	第七層
	第二層	2131.59	4.2	實驗室、辦公室	屋頂突出層
	第三層	2570.30	4.2	實驗室、辦公室	屋頂突出層
	第四層	1586.64	4.2	實驗室、辦公室	屋頂突出層
	總計			22628.22 m ²	
	附屬設施	地上			停車場 (輛)
	地下			室內	184 輛
				室外	輛
要層高	31.35 m		建築物高度		31.5 m
設計人	石昭永				
事務所名稱	石昭永建築師事務所				
監造人	石昭永				
事務所名稱	石昭永 建築師事務所				
承造人	陳昭彰				
營造廠名稱	泰豐營造股份有限公司				
工程概算	新台幣 135,769,320 元		竣工日期	年 月 日	
發照日期	91.6.6 月 日		領照日期	91.6.10 月 日	
建照字號	(88)科工(南)建字第019號				
備註	一、本工程為中小企業創新育成中心。 二、建蔽率：1.9/10 容積率：95%。 三、地號：新市鄉道爺段955、867-22、873-14、893-8、893-3、869-18等六筆地號。				





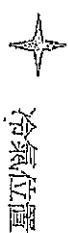
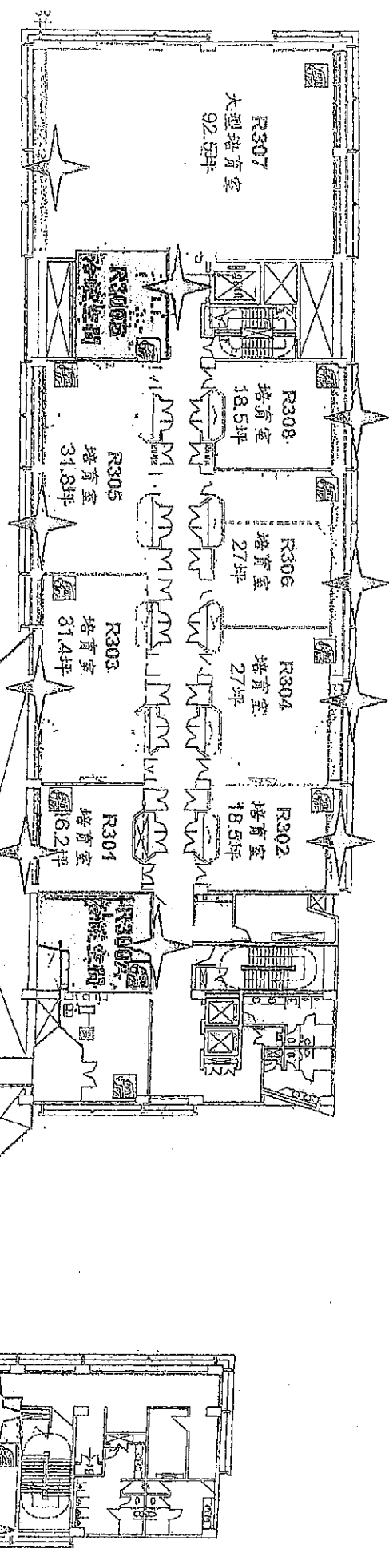
★ 冷氣位置

- 管道間位置(共二十處)
- 電掣門/防火牆位置(共六處)
- 系統單機電話(共16支)

全部樓層平面圖(附件二十五)

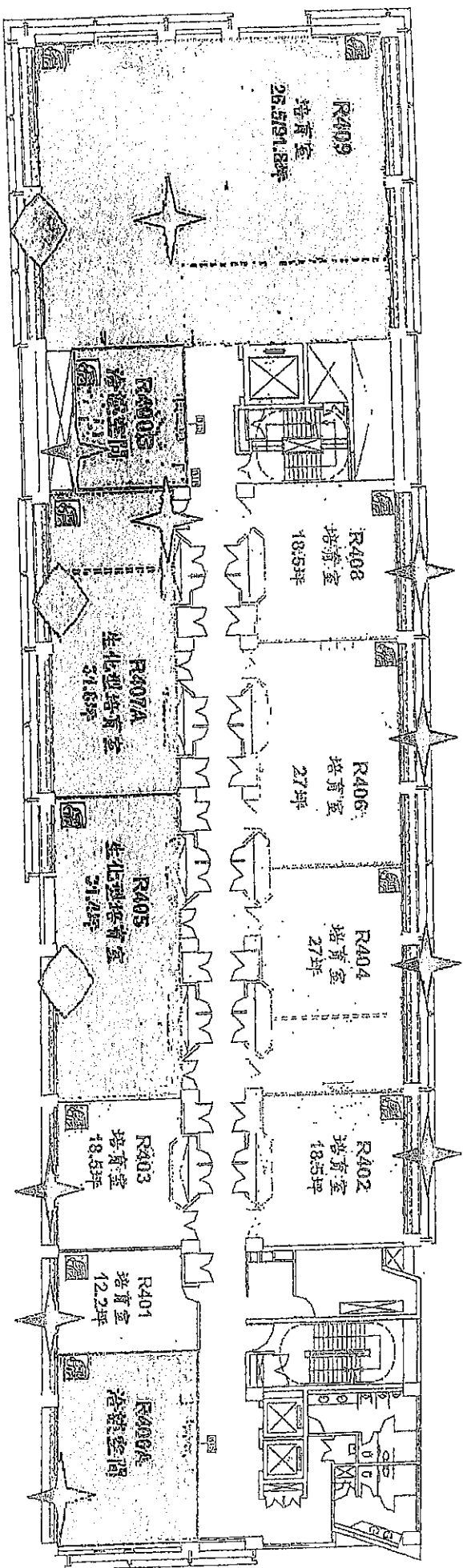
資料來源: 中心二樓平面圖

1. 洽談空間, 可當會議室使用



系統平機電話 (共20支)

全部樓層平面圖(附件二十五)



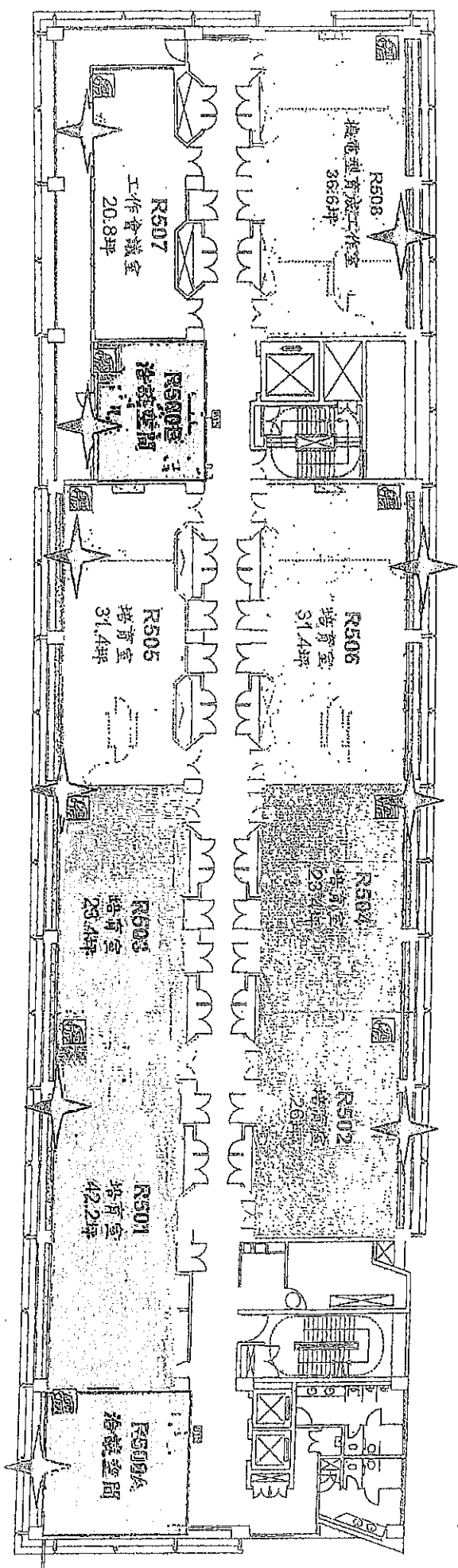
1. 洽談空間, 可當會議室使用

無塵等級CLASS10000 (正壓) 出租區域

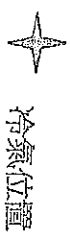
系統單機電話 (共12支)

金錫寶威特西樓平面圖

全部樓層平面圖(附件二十五)



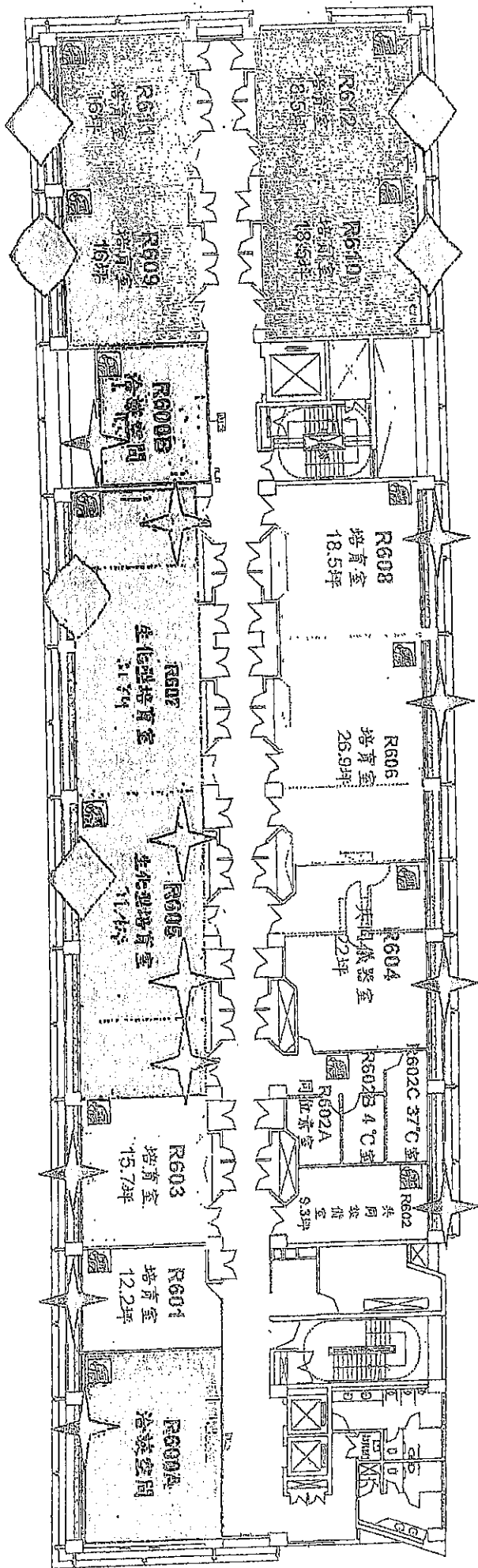
洽談空間，可當會議室使用



系統單機電話 (共10支)

全部樓層平面圖(附件二十五)

高雄育成中心管理處圖



洽談空間,可當會議室使用

無菌等級CLASS10000 (正壓) 出租區域
無菌等級CLASS100000 (負壓) 出租區域

系統主機電話 (共15支)

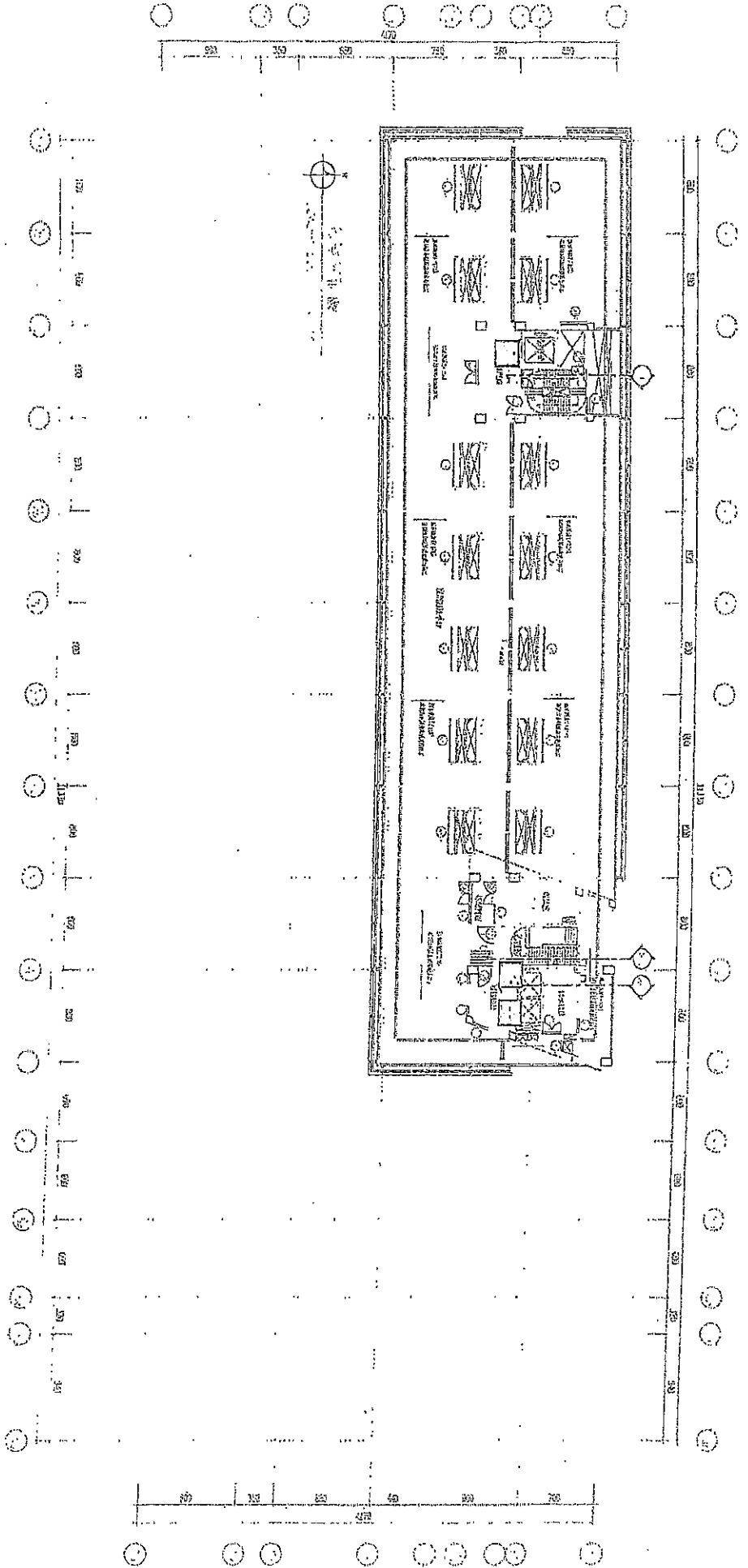
奇摩利威中心大樓平面圖



無菌無菌室冷氣位置

冷氣位置

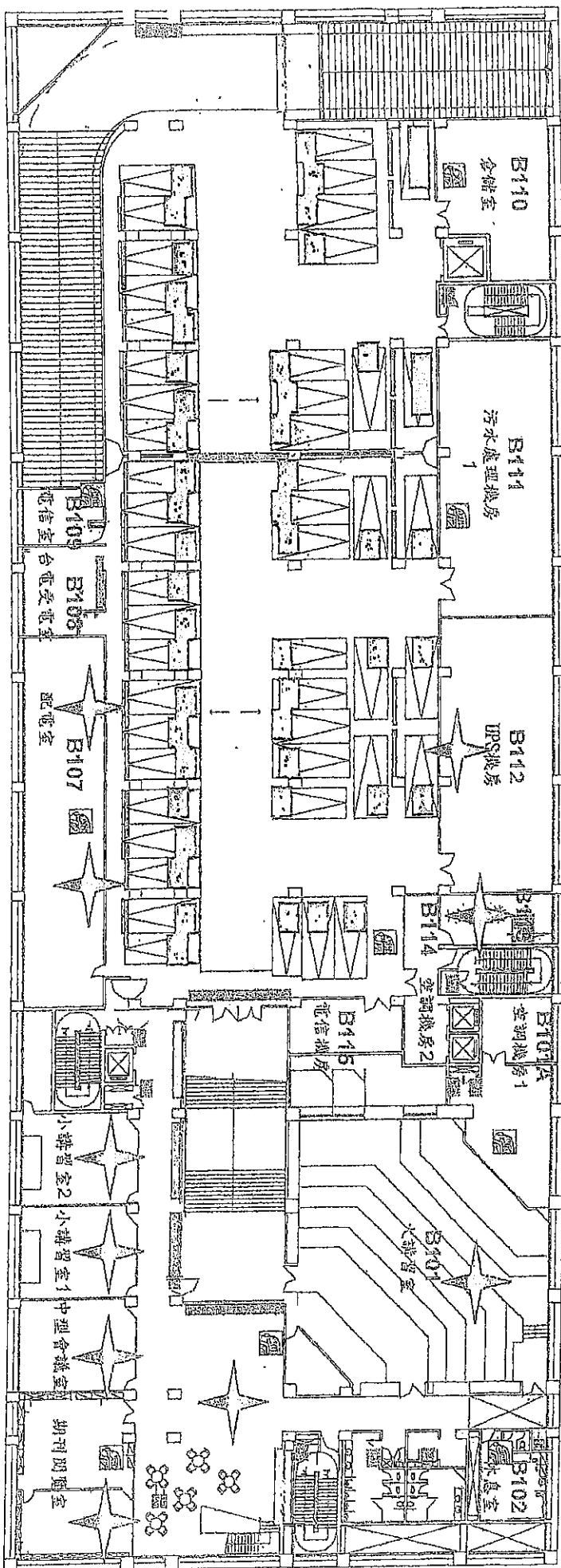
全部樓層平面圖(附件二十五)



 電梯

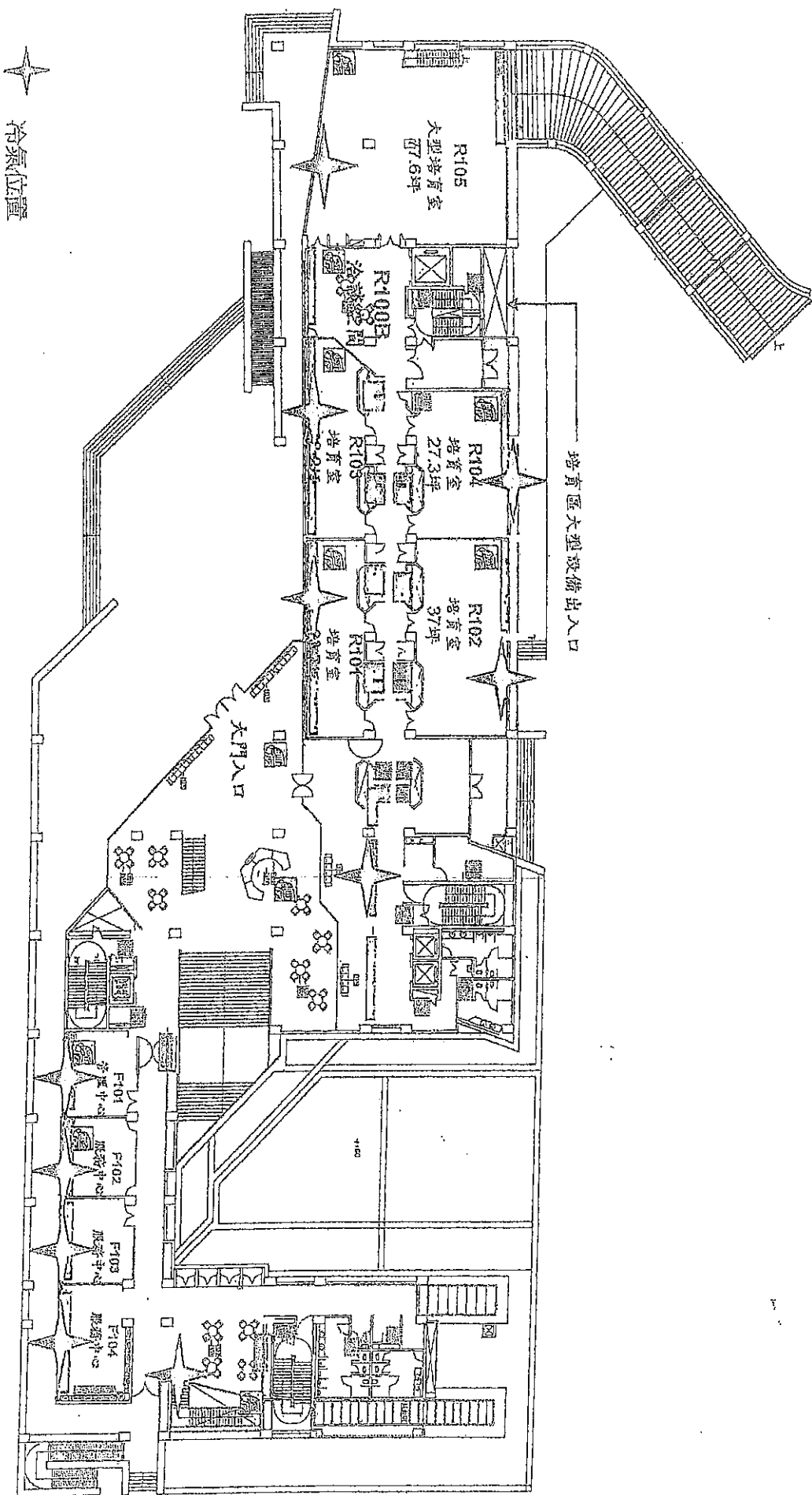
全部樓層平面圖(附件二十五)

南海教育文化中心七樓平面圖



- 管道間位置(共八處)
- 電梯門/防火牆位置(共十一處)
- 系統單機電話(共9支)

全部樓層平面圖(附件二十五)



「南科育成中心營運移轉案」
委託營運管理契約

甲方：經濟部中小企業處
乙方：南臺科技大學

中 華 民 國 1 0 5 年 1 2 月 2 0 日

此等事項致甲方所致之損害，乙方應負賠償責任。

3. 乙方因執行本計畫而須向相關機關申請證照或許可時，執行機關在法令許可及權責範圍內，得協助乙方與相關機關進行協調，但民間機構應自行負責時程掌控及相關證照或許可之取得。

二、保險

(一) 乙方之投保義務

本契約期間內，乙方應對本計畫之施工整修、營運及資產，向財政部核准設立登記之產物保險公司，購買並維持必要之足額保險，甲方應為共同被保險人。

(二) 保險範圍及種類

營運期間乙方除依法應保之保險外，應投保並維持下列保險：

1. 財產綜合保險(含竊盜、颱風、火險、地震保險等)：依相關規定辦理保險，自負額應不高於投保金額之百分之十。

2. 公共意外責任險

- (1) 每一個人體傷或死亡之保險金額新台幣伍佰萬元以上。
- (2) 每一事故體傷或死亡之保險金額新台幣貳仟萬元以上。
- (3) 每一事故財物損害之保險金額新台幣參佰萬元以上。
- (4) 保險期間最高賠償金額新台幣參仟萬元以上。
- (5) 最高自負額為新臺幣壹拾萬元。

3. 僱主意外責任險投保最低金額：每一個人體傷或死亡之保險金額新台幣伍佰萬以上。

(三) 保險金受益人及其使用

1. 財產保險中就屬甲方資產之部分，受益人應為甲方，其餘保險之受益人則為乙方。
2. 保險事故發生後，除本契約經任一方依本契約相關規定終止者外，財產保險屬於甲方資產部分之給付應撥入甲方暫收款帳戶，用於彌補或重置本計畫資產因保險事故發生所致之損害，由甲方視乙