

國立高雄師範大學 函

地址：802 高雄市苓雅區和平一路116號
聯絡人：陳曼君
聯絡電話：7172930 分機：1151
電子郵件：s4539@nknu.edu.tw



受文者：南臺學校財團法人南臺科技大學

發文日期：中華民國111年2月14日

發文字號：高師大教綜字第1111000863號

速別：普通件

密等及解密條件或保密期限：

附件：投稿者基本資料表、自然科學與科技類-撰稿須知、徵稿啟事、著作權讓與書
(A095L0000Q_1111000863_doc1_Attach1.pdf、
A095L0000Q_1111000863_doc1_Attach2.pdf、
A095L0000Q_1111000863_doc1_Attach3.pdf、
A095L0000Q_1111000863_doc1_Attach4.pdf)

主旨：本校《高雄師大學報-自然科學與科技類》徵稿，敬請轉
知相關領域教師踴躍惠賜論文，請查照。

說明：

- 一、本校《高雄師大學報》分為三類，《高雄師大學報-教育與社會科學類》、《高雄師大學報-人文與藝術類》及《高雄師大學報-自然科學與科技類》，每年於六月及十二月各出刊乙期。歡迎隨時惠賜文稿，隨到隨審。
- 二、《高雄師大學報-教育與社會科學類》榮獲105年「臺灣最具影響力學術資源」最具影響力人社期刊獎：綜合學門第三名。《高雄師大學報-教育與社會科學類》榮獲108年「臺灣學術資源影響力」知識影響力獎：綜合學門期刊第四名。
- 三、徵稿相關文件請參閱附件，文稿格式請參閱撰稿須知，來稿請備妥文稿電子檔(需word和pdf檔)、投稿人基本資料表、著作權讓與書等，後兩項資料需簽名並轉成pdf或影像



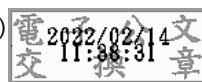
檔。檔案請E-mail至bd3@nknu.edu.tw。

四、如有相關疑問可來信或來電詢問，相關電子檔可至本校教務處綜合業務組網頁選單-高雄師大學報-下載，網址：

<https://c.nknu.edu.tw/aca/Default.aspx?GI=5>。

正本：公私立大專校院

副本：本校各一、二級教學單位、教務處綜合業務組(均含附件)



裝

訂

線